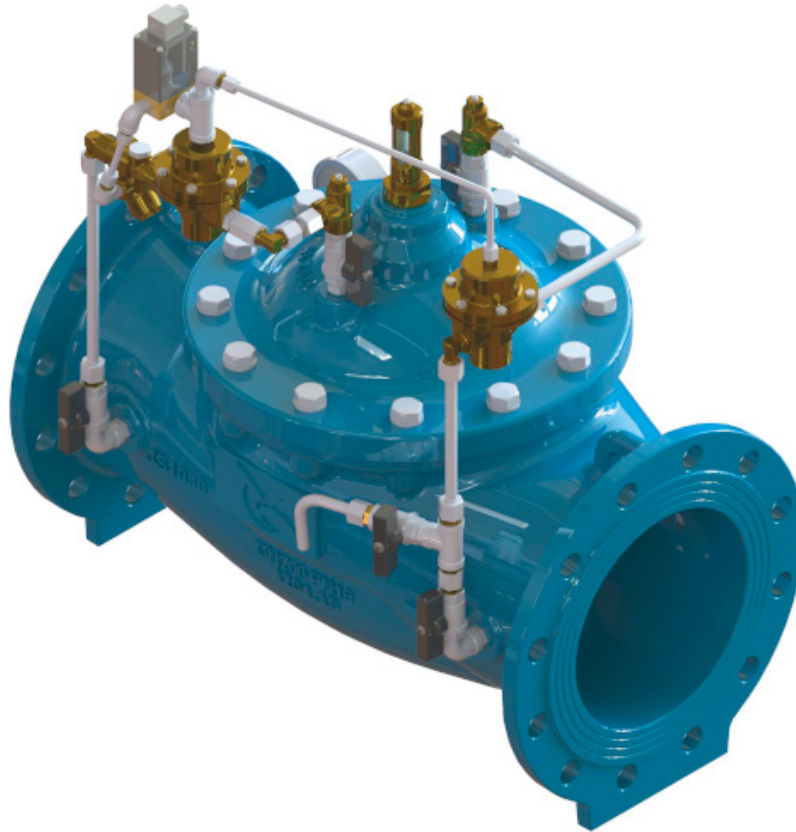


M3700 • ZAWÓR ODCINAJĄCY (ON-OFF) STEROWANY ELEKTROMAGNETYCZNIE (OD DN300 DO DN1200)



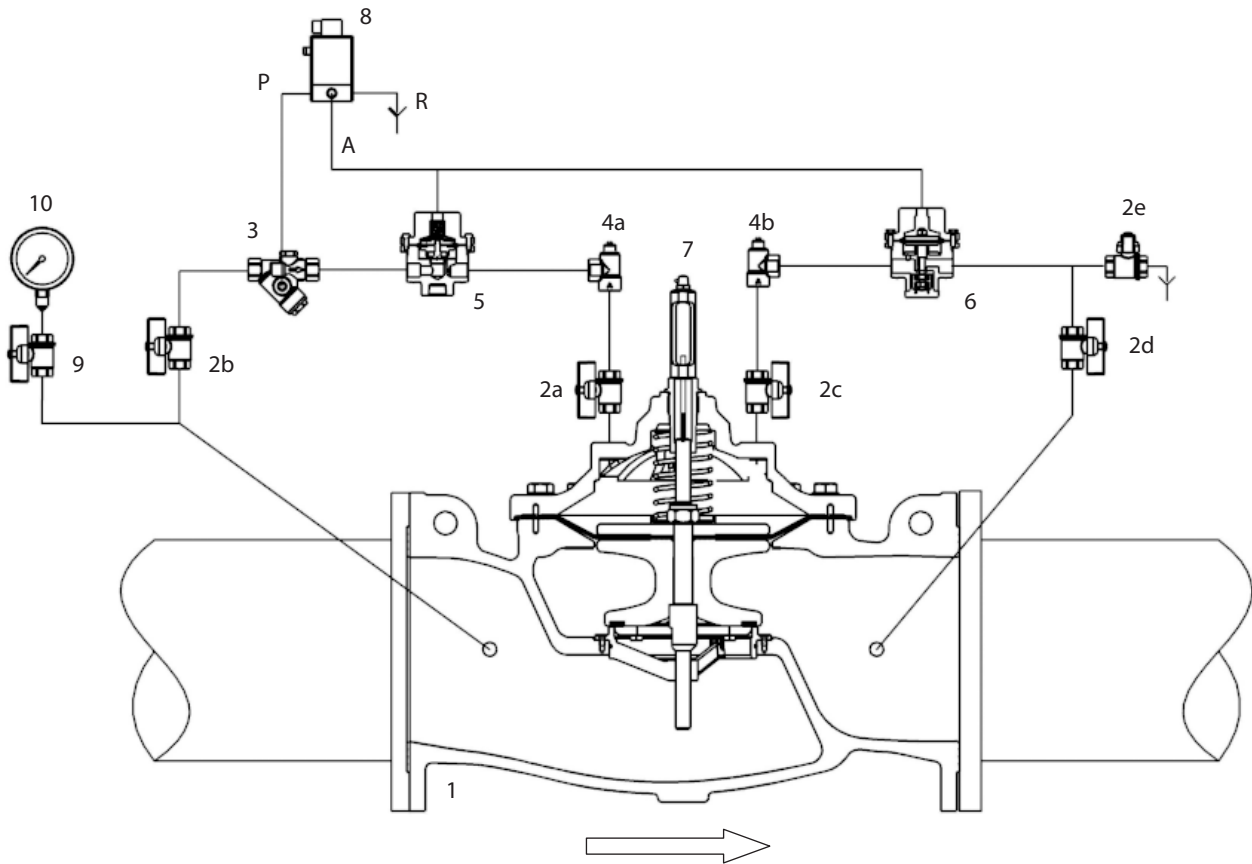
ZASADA DZIAŁANIA

Zawór jest sterowany za pomocą trójdrożnego zaworu elektromagnetycznego, który oddziałuje na dwa zawory pomocnicze (jeden w stanie normalnie zamkniętym, a drugi w stanie normalnie otwartym). Kiedy system sterowania elektromagnetycznego jest ustawiony w pozycję otwarcia, grzyb głównego zaworu unosi się w położenie pełnego otwarcia. Kiedy sterowanie elektromagnetyczne przyjmuje pozycję zamknięcia, grzyb opada, całkowicie zamykając główny zawór.

DODATKOWE FUNKCJE

- umożliwianie przepływu w obu kierunkach, w zależności od zadanych warunków;
- funkcja zapobiegania przepływowi zwrotnemu;
- zabezpieczenie przed nadmiernym wzrostem ciśnienia (tylko jeśli zawór został zdalnie zamknięty);
- zawór zapobiegający uderzeniom hydraulicznym.

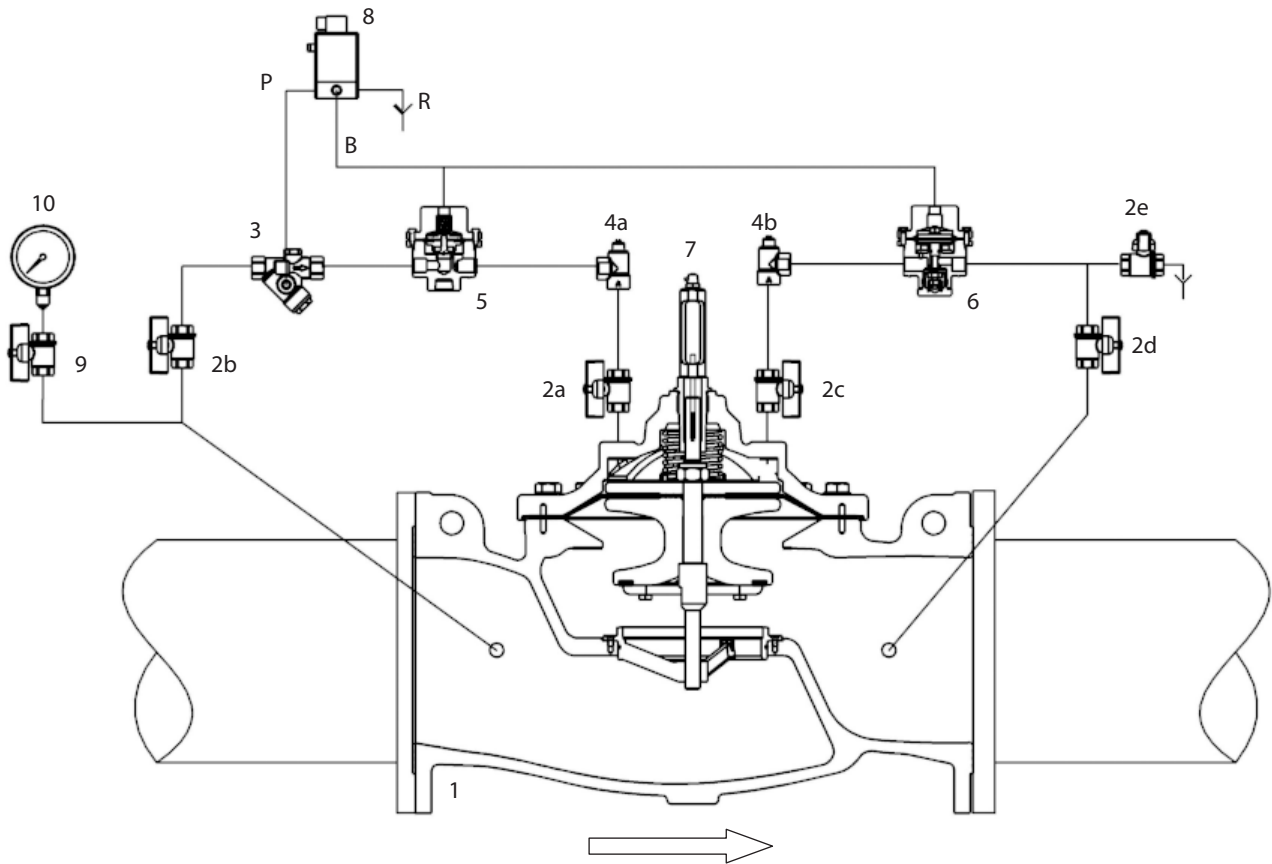
WYKONANIA I MATERIAŁY



GŁÓWNY ZAWÓR W POZYCJI ZAMNKIĘTEJ (N.C.)

NR	OPIS CZĘŚCI	MATERIAŁY (STANDARDOWE WYKONANIE)	MATERIAŁY (O WYŻSZYM STANDARDZIE WYKONANIA)
1	Zawór główny	Żeliwo sferoidalne GJS400-15 EN1563	Żeliwo sferoidalne GJS400-15 EN1563
2 (a,b,c,d,e)	Zawór kulowy odcinający	Mosiądz niklowany	Mosiądz niklowany lub stal nierdzewna
3	Filtr typu "Y" z kalibrowaną dyszą	Stal nierdzewna 1.4401 EN10088-3 + mosiądz	Stal nierdzewna 1.4401 EN10088-3
4 (a,b)	Dwukierunkowy zawór iglicowy	Stal nierdzewna 1.4401 EN10088-3 + mosiądz	Stal nierdzewna 1.4401 EN10088-3
5	Pomocniczy zawór dwukierunkowy typu N.O.	Stal nierdzewna 1.4301 EN10088-3 + mosiądz (VA200)	Stal nierdzewna 1.4301 EN10088-3 (VA260)
6	Pomocniczy zawór dwukierunkowy typu N.C.	Stal nierdzewna 1.4301 EN10088-3 + mosiądz (VC200)	Stal nierdzewna 1.4301 EN10088-3 (VC260)
7	Wskaźnik położenia z kurkiem odpowietrzającym	Mosiądz + utwardzone szkło	Stal nierdzewna 1.4401 EN10088-3 + utwardzone szkło
8	Trójdrogowy zawór elektromagnetyczny	Mosiądz	Mosiądz
9	Kurek manometryczny z odwodnieniem	Mosiądz niklowany	Mosiądz niklowany lub stal nierdzewna
10	Manometr	Stal nierdzewna 1.4301 EN10088-3 wypełniony gliceryną	Stal nierdzewna 1.4301 EN10088-3 wypełniony gliceryną
--	Rurki	Stal nierdzewna 1.4401 EN10088-3	Stal nierdzewna 1.4401 EN10088-3
--	Elementy wyposażenia	Stal nierdzewna 1.4401 EN10088-3	Stal nierdzewna 1.4401 EN10088-3
--	Złączki obwodów	Stal nierdzewna 1.4401 EN10088-3 + mosiądz	Stal nierdzewna 1.4401 EN10088-3

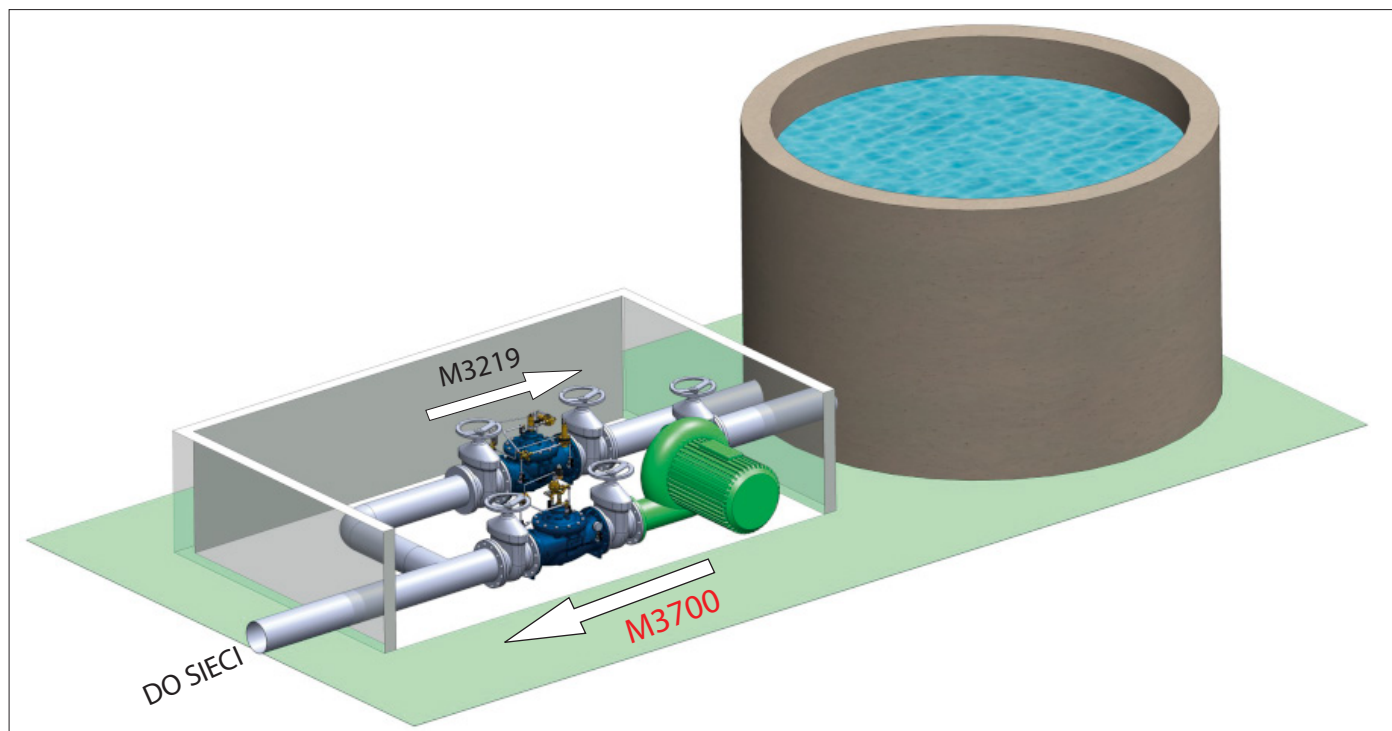
WYKONANIA I MATERIAŁY



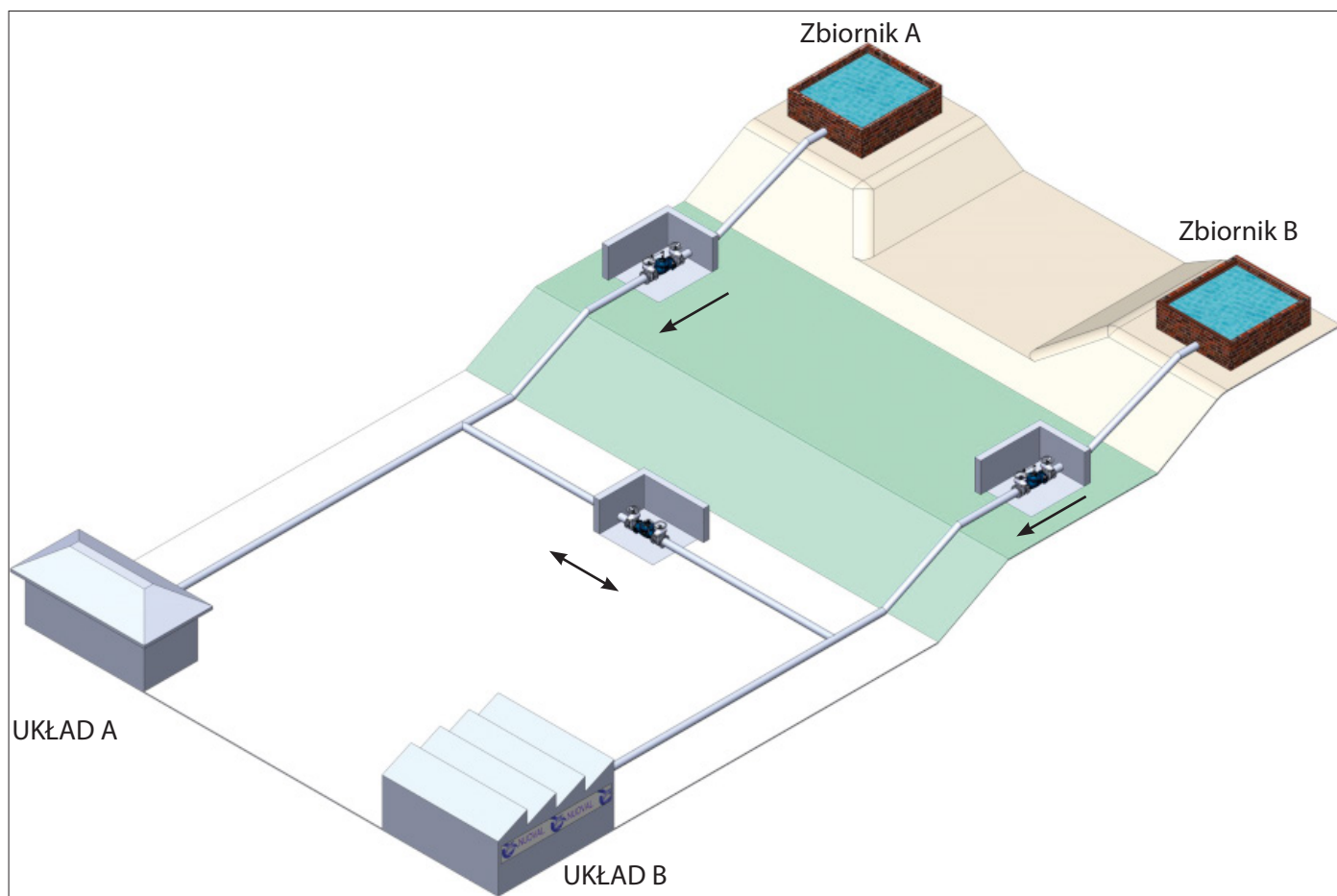
GŁÓWNY ZAWÓR W POZYCJI OTWARTEJ (N.O.)

NR	OPIS CZĘŚCI	MATERIAŁY (STANDARDOWE WYKONANIE)	MATERIAŁY (O WYŻSZYM STANDARDZIE WYKONANIA)
1	Zawór główny	Żeliwo sferoidalne GJS400-15 EN1563	Żeliwo sferoidalne GJS400-15 EN1563
2 (a,b,c,d,e)	Zawór kulowy odcinający	Mosiądz niklowany	Mosiądz niklowany lub stal nierdzewna
3	Filtr typu "Y" z kalibrowaną dyszą	Stal nierdzewna 1.4401 EN10088-3 + mosiądz	Stal nierdzewna 1.4401 EN10088-3
4 (a,b)	Dwukierunkowy zawór iglicowy	Stal nierdzewna 1.4401 EN10088-3 + mosiądz	Stal nierdzewna 1.4401 EN10088-3
5	Pomocniczy zawór dwukierunkowy typu N.O.	Stal nierdzewna 1.4301 EN10088-3 + mosiądz (VA200)	Stal nierdzewna 1.4301 EN10088-3 (VA260)
6	Pomocniczy zawór dwukierunkowy typu N.C.	Stal nierdzewna 1.4301 EN10088-3 + mosiądz (VC200)	Stal nierdzewna 1.4301 EN10088-3 (VC260)
7	Wskaźnik położenia z kurkiem odpowietrzającym	Mosiądz + utwardzone szkło	Stal nierdzewna 1.4401 EN10088-3 + utwardzone szkło
8	Trójdrogowy zawór elektromagnetyczny	Mosiądz	Mosiądz
9	Kurek manometryczny z odwodnieniem	Mosiądz niklowany	Mosiądz niklowany lub stal nierdzewna
10	Manometr	Stal nierdzewna 1.4301 EN10088-3 wypełniony gliceryną	Stal nierdzewna 1.4301 EN10088-3 wypełniony gliceryną
--	Rurki	Stal nierdzewna 1.4401 EN10088-3	Stal nierdzewna 1.4401 EN10088-3
--	Elementy wyposażenia	Stal nierdzewna 1.4401 EN10088-3	Stal nierdzewna 1.4401 EN10088-3
--	Złączki obwodów	Stal nierdzewna 1.4401 EN10088-3 + mosiądz	Stal nierdzewna 1.4401 EN10088-3

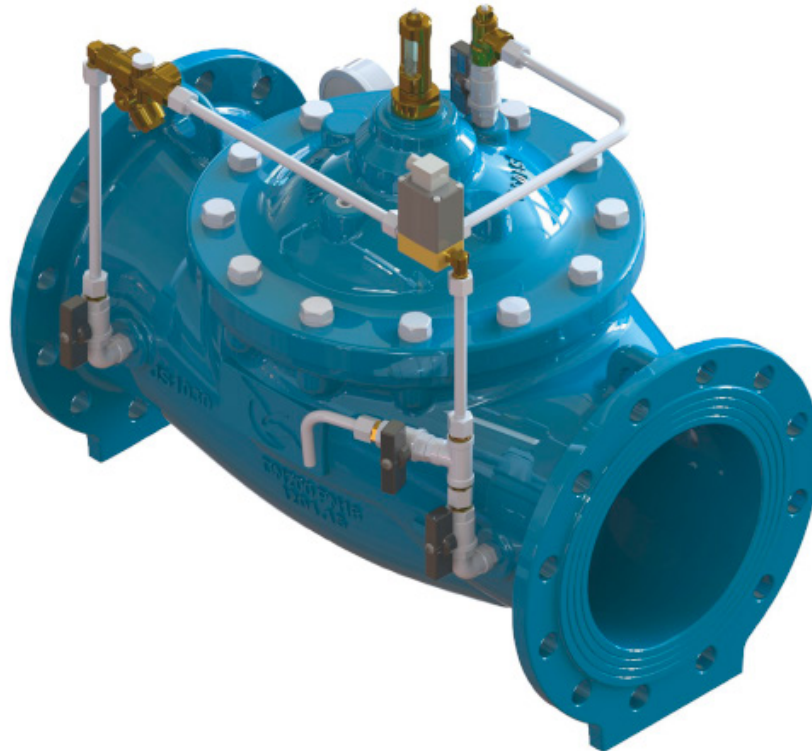
PRZYKŁADOWA INSTALACJA



TYPOWE ZASTOSOWANIA



M3701 • ZAWÓR ODCINAJĄCY (ON-OFF) STEROWANY ELEKTROMAGNETYCZNIE (OD DN50 DO DN250)



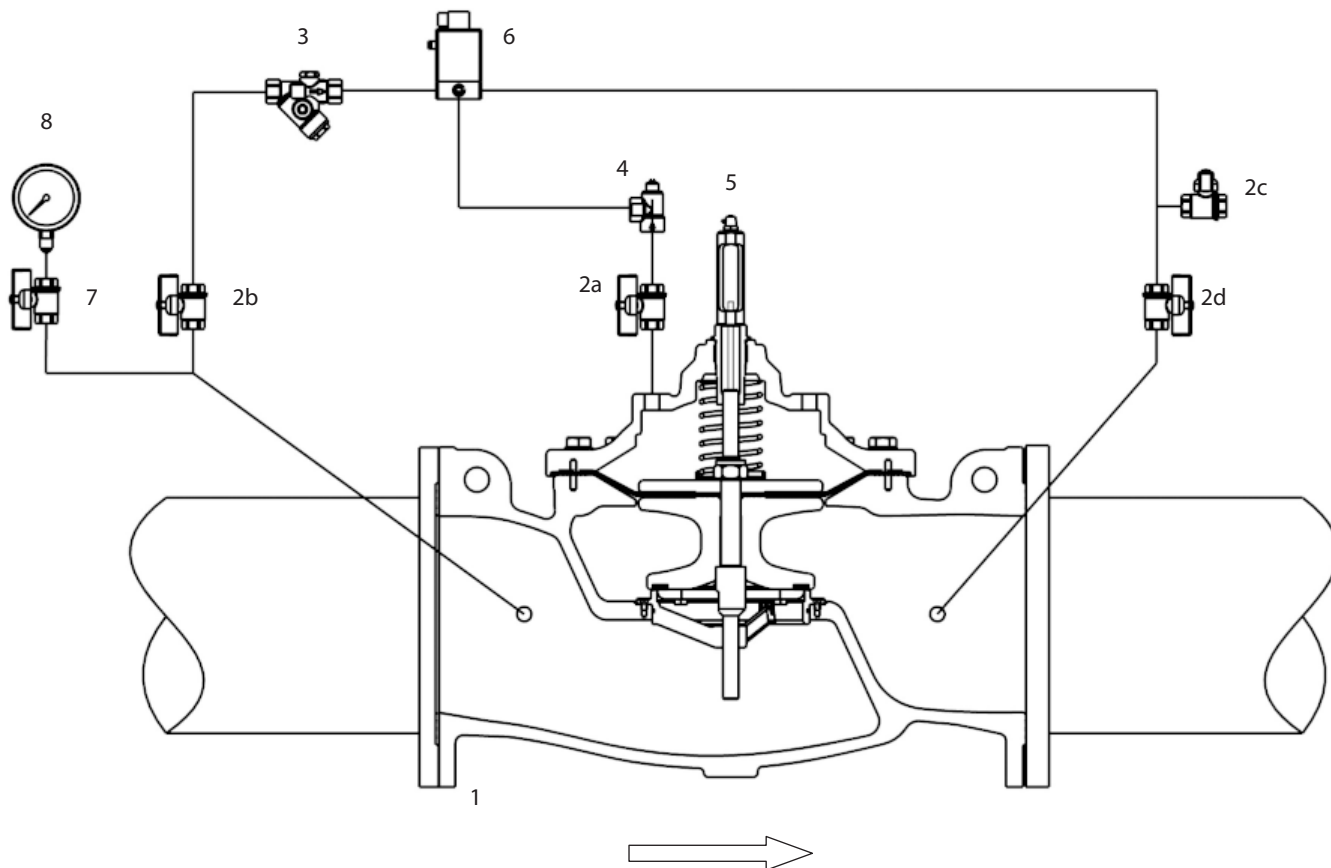
ZASADA DZIAŁANIA

Zawór jest sterowany za pomocą trójdrożnego zaworu elektromagnetycznego, który oddziałuje na dwa zawory pomocnicze (jeden w stanie normalnie zamkniętym, a drugi w stanie normalnie otwartym). Kiedy system sterowania elektromagnetycznego jest ustawiony w pozycję otwarcia, grzyb głównego zaworu unosi się w położenie pełnego otwarcia. Kiedy sterowanie elektromagnetyczne przyjmuje pozycję zamknięcia, grzyb opada, całkowicie zamykając główny zawór.

DODATKOWE FUNKCJE

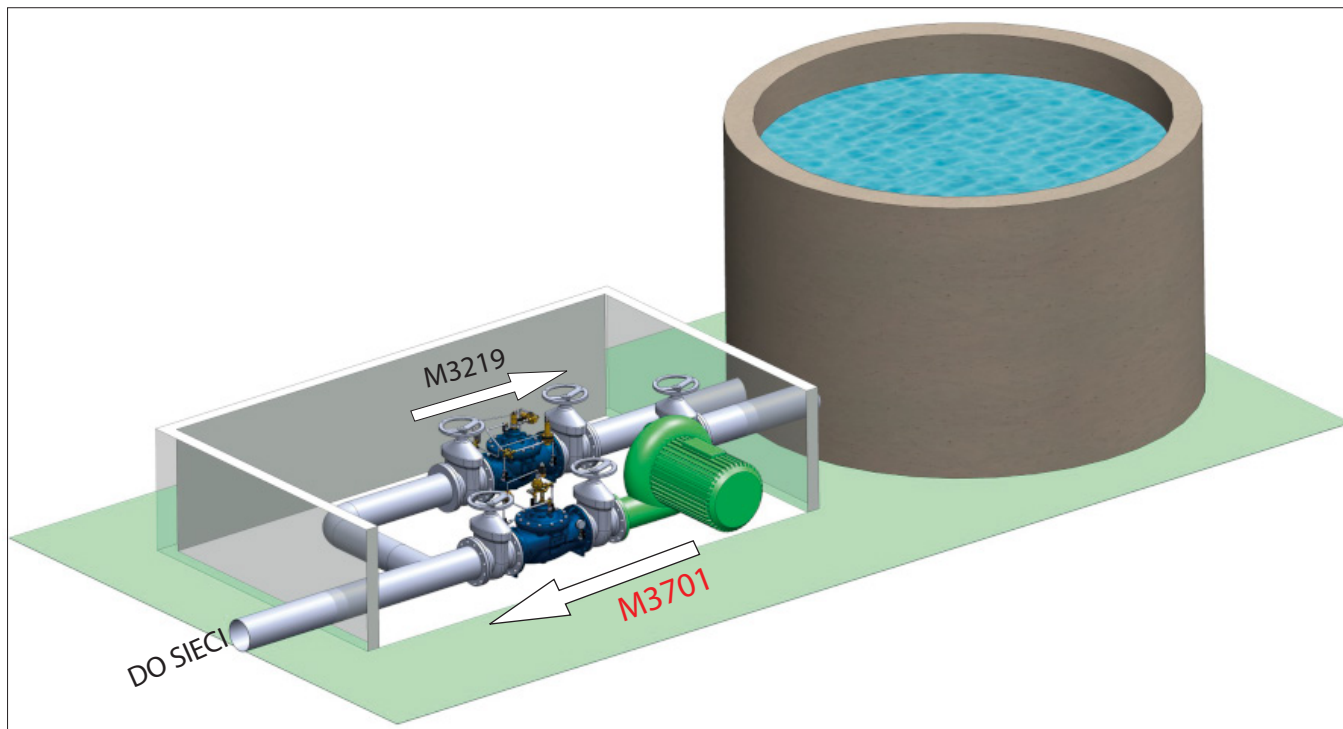
- umożliwianie przepływu w obu kierunkach, w zależności od zadanych warunków;
- funkcja zapobiegania przepływowi zwrotnemu;
- zabezpieczenie przed nadmiernym wzrostem ciśnienia (tylko jeśli zawór został zdalnie zamknięty);
- zawór zapobiegający uderzeniom hydraulicznym.

WYKONANIA I MATERIAŁY



NR	OPIS CZĘŚCI	MATERIAŁY (STANDARDOWE WYKONANIE)	MATERIAŁY (O WYŻSZYM STANDARDZIE WYKONANIA)
1	Zawór główny	Żeliwo sferoidalne GJS400-15 EN1563	Żeliwo sferoidalne GJS400-15 EN1563
2 (a,b,c,d)	Zawór kulowy odcinający	Mosiądz niklowany	Mosiądz niklowany lub stal nierdzewna
3	Filtr typu "Y" z kalibrowaną dyszą	Stal nierdzewna 1.4401 EN10088-3 + mosiądz	Stal nierdzewna 1.4401 EN10088-3
4	Dwukierunkowy zawór iglicowy	Stal nierdzewna 1.4401 EN10088-3 + mosiądz	Stal nierdzewna 1.4401 EN10088-3
5	Wskaźnik położenia z kurkiem odpowietrzającym	Mosiądz + utwardzone szkło	Stal nierdzewna 1.4401 EN10088-3 + utwardzone szkło
6	Trójdrogowy zawór elektromagnetyczny	Mosiądz	Mosiądz
7	Kurek manometryczny z odwodnieniem	Mosiądz niklowany	Mosiądz niklowany lub stal nierdzewna
8	Manometr	Stal nierdzewna 1.4301 EN10088-3 wypełniony gliceryną	Stal nierdzewna 1.4301 EN10088-3 wypełniony gliceryną
--	Rurki	Stal nierdzewna 1.4401 EN10088-3	Stal nierdzewna 1.4401 EN10088-3
--	Elementy wyposażenia	Stal nierdzewna 1.4401 EN10088-3	Stal nierdzewna 1.4401 EN10088-3
--	Złączki obwodów	Stal nierdzewna 1.4401 EN10088-3 + mosiądz	Stal nierdzewna 1.4401 EN10088-3

PRZYKŁADOWA INSTALACJA



NUOVAL LINE

TYPOWE ZASTOSOWANIA

