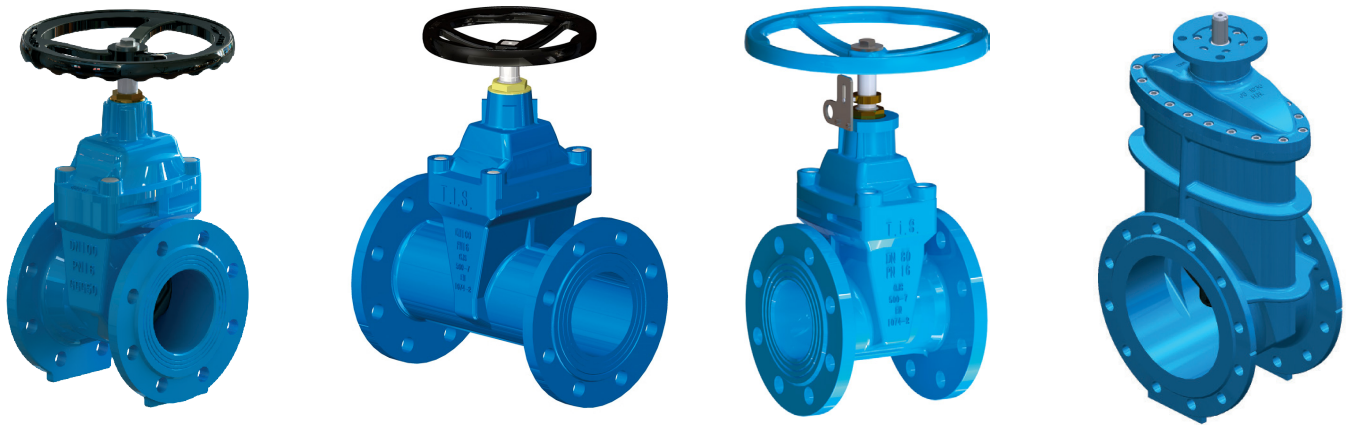


ZASUWY KOŁNIERZOWE MIĘKKOUSZCZELNIONE



Zasuwa kołnierzowa miękkouszczelniona T.I.S. to zawór odcinający z możliwością przepływu w obydwie strony o pełnym przekroju, wykonany z żeliwa sferoidalnego i przeznaczony do zaopatrzenia w wodę pitną oraz jej dystrybucji, a także stosowany w oczyszczalniach ścieków.

Klin jest w całości wyłożony gumą z wysokiej jakości materiału EPDM, co zapewnia doskonałe uszczelnienie hydrauliczne zaworu: dzięki właściwościom elastycznym gumy, uszczelnienie może odzyskać swój pierwotny kształt nawet po długim okresie ściskania, gdy zawór jest zamknięty. Podczas operacji otwierania i zamykania tarcie ślizgowe klina o korpus zaworu jest zmniejszone dzięki jego śliskim prowadnicom: w ten sposób zmniejsza się moment obrotowy potrzebny do obsługi, a żywotność zaworu zostaje wydłużona.

Zawór zasuwowy z uszczelnieniem sprężystym jest zazwyczaj wyposażony w pokrętło obsługowe, ale na zamówienie dostępne są wersje z nasadką kwadratową, z przedłużeniem trzpienia, ze wskaźnikiem położenia, z przekładnią ręczną lub z siłownikiem elektrycznym.

Zawór nadaje się do zastosowań związanych z wodą pitną: proces powlekania epoksydowego (FBE), z wykorzystaniem certyfikowanych proszków żywicznych stosowanych na powierzchniach wewnętrznych i zewnętrznych, gwarantuje wysoką ochronę przed korozją.

A02 • ZASUWY KOŁNIERZOWE MIĘKKOUSZCZELNIONE S14 (KRÓTKA ZABUDOWA) - S15 (DŁUGA ZABUDOWA) • PN10 - PN16

CECHY KONSTRUKCYJNE

- Armatura projektowana, wykonana i testowana zgodnie z normami EN 1171, EN 1074-1 and EN 1074-2;
- Długość zabudowy zgodna z normą EN 558 szereg 14 (F4), szereg 15 (F5) i szereg 3 (BS);
- Korpus, pokrywa i klin wykonane z żeliwa sferoidalnego EN GJS 500-7 zgodnie z EN 1563;
- Powłoka klinowa wykonana z wulkanizowanej gumy EPDM zgodnie z EN 681-1 WA;
- Uszczelka i O-ringi wykonane z gumy EPDM zgodnie z EN 681-1 WA;
- Wymiary kołnierzy zgodne z normą EN 1092-2;
- Połączenie korpusu z pokrywą wykonane ze śrub ze stali ocynkowanej klasy 8.8, w pełni zabezpieczone przed korozją;
- Trzpień wykonany ze stali nierdzewnej EN 1.4021 (AISI 420);
- Wszystkie materiały, w tym smary, zgodne z normą EN 1074-1 i EN 1074-2 są dopuszczone do kontaktu z wodą do spożycia (wodą pitną);
- Powłoka ochronna części zewnętrznych i wewnętrznych epoksydowa, w kolorze niebieskim RAL 5015, powłoka o grubości min. 250 µm;
- Próby ciśnieniowe zgodne z EN 12266-1;
- Szczelność w obu kierunkach, klasa szczelności A zgodnie z normą EN 12266-1 (brak wycieków);
- Temperatura robocza od -10°C (z wykluczeniem zamarznięcia) do +70°C.

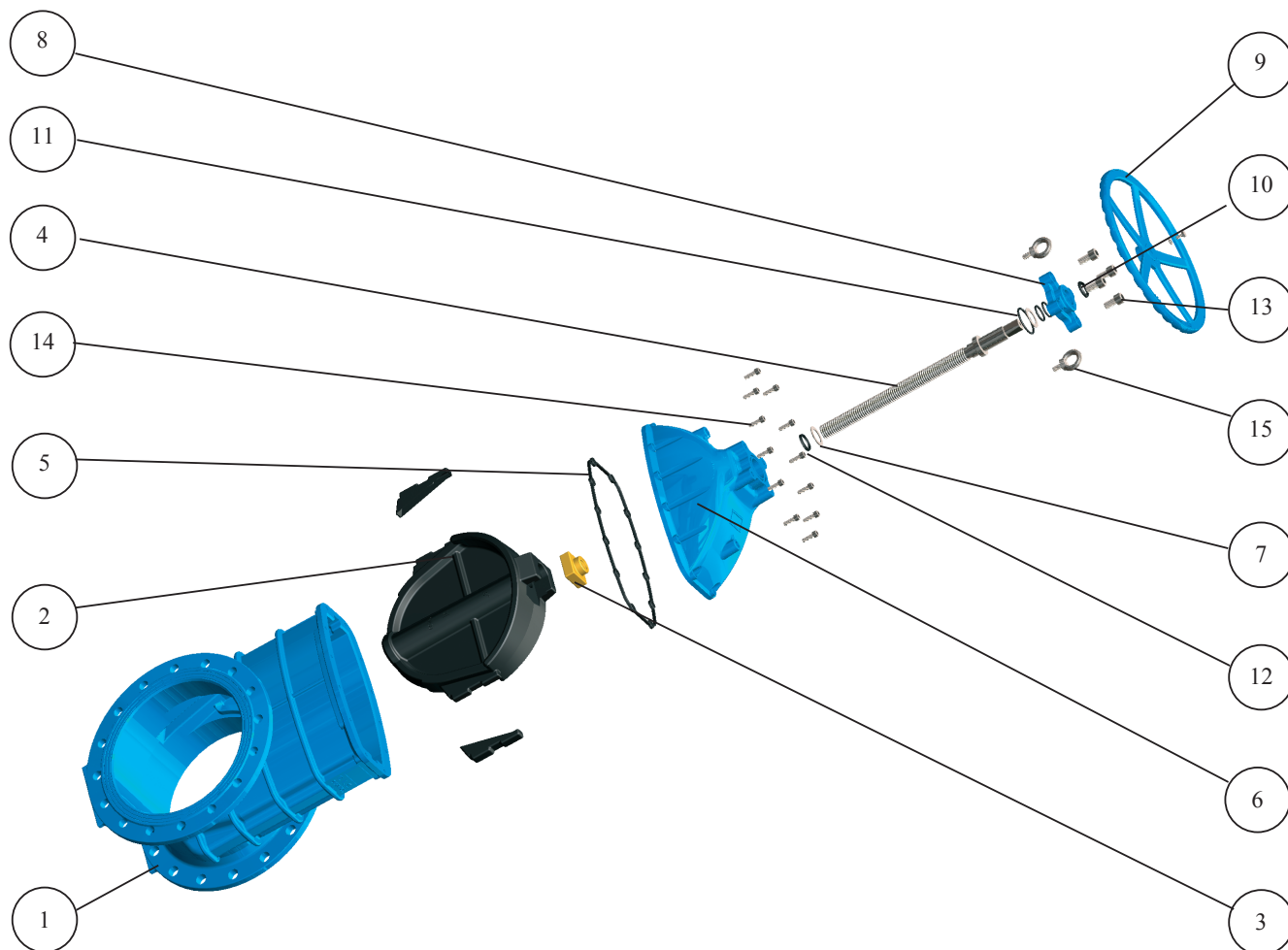
WYKONANIA O WYSOKIEJ ODPORNOŚCI KOROZYJNEJ

Na życzenie klienta niektóre elementy mogą być wykonane z materiałów o wysokiej odporności na korozję, takich jak:

- Trzpień wykonany ze stali nierdzewnej 1.4301 EN 10088-3 (AISI 304) lub 1.4401 EN 10088-3 (AISI 316);
- Śruby ze stali nierdzewnej A2-70 zgodnie z normą EN ISO 3506-1 lub A4-70 zgodnie z normą EN ISO 3506-1

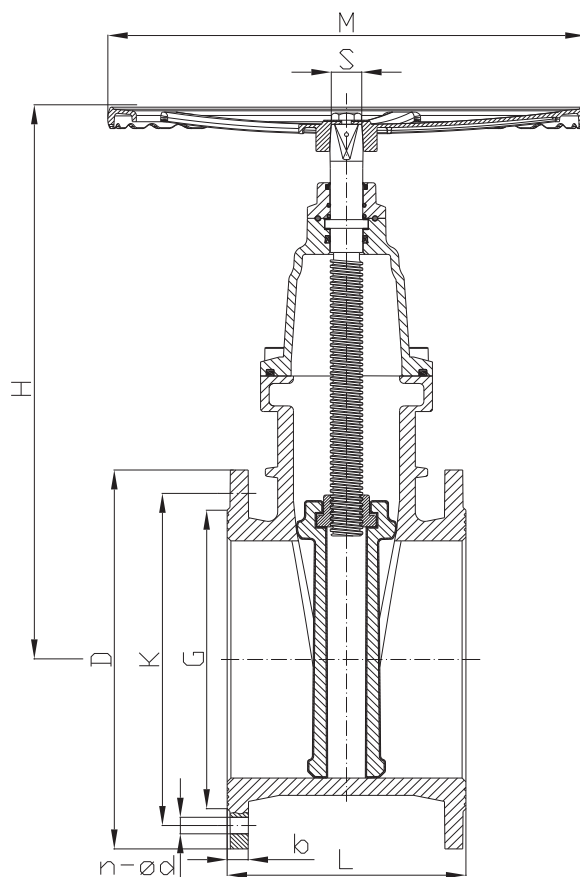


MATERIAŁY I WYKONANIE OD DN350 DO DN600 PN10 - PN16



NR	CZĘŚĆ	MATERIAŁ	UWAGI
1	Korpus	Żeliwo sferoidalne EN GJS 500-7	Powłoka epoksydowa 250 µm
2	Klin	Żeliwo sferoidalne EN GJS 500-7 pokryty EPDM	Prowadnice o niskim współczynniku tarcia
3	Nakrętka klina	Brąz	
4	Trzpień	Stal nierdzewna EN 1.4021 (AISI 420)	
5	Główne uszczelnienie	EPDM	
6	Pokrywa	Żeliwo sferoidalne EN GJS 500-7	Powłoka epoksydowa 250 µm
7	Podkładka	Brąz lub stal nierdzewna	
8	Nasada	Żeliwo sferoidalne EN GJS 500-7	Powłoka epoksydowa 250 µm
9	Kółko ręczne	Żeliwo sferoidalne EN GJS 500-7	Powłoka epoksydowa
10	Ośłona	EPDM	
11	O-ring	EPDM	
12	Uszczelka wargowa	EPDM	
13	Śruba	Stal ocynkowana 8.8	
14	Śruba	Stal ocynkowana 8.8	
15	Śruba oczkowa	Stal ocynkowana	

WYMIARY I WAGI OD DN350 DO DN1000 PN10 - PN16



DN	G		K		D		L			H	n-ød		b		M	S	(kg) S14		(kg) S15	
	PN10	PN16	PN10	PN16	PN10	PN16	S14	S15	BS**		PN10	PN16	PN10	PN16			PN10	PN16	PN10	PN16
350	429	429	460	470	505	520	290	550	381	810	16-23	16-28	24.5	26.5	500	27	167	171	189	193
400	480	480	515	525	565	580	310	600	406	900	16-28	16-31	24.5	28	640	32	216	221	244	249
450	530	548	565	585	615	640	330	650	432	985	20-28	20-31	25.5	30	800	32	313	322	365	375
500	582	609	620	650	670	715	350	700	457	1065	20-28	20-34	26.5	31.5	800	36	372	391	435	454
600	682	720	725	770	780	840	390	800	508	1265	20-31	20-37	30	36	800	41	625	657	721	753
*700	794	794	840	840	910	910	430	900	610	1390	24-31	24-37	39.5	39.5	460	-	980	980	960	960
*800	901	901	950	950	1025	1025	470	1000	660	1570	24-34	24-41	43.0	43.0	460	-	1280	1280	1320	1320
*900	1001	1001	1050	1050	1125	1125	510	1100	711	1750	28-34	28-41	46.5	46.5	550	-	1650	1650	2000	2000
*1000	1112	1112	1160	1170	1255	1255	550	1200	813	1950	28-37	28-44	50.0	50.0	550	-	2350	2350	3600	3600

* Wersja z manualnym napędem

** Dostępne na zamówienie