

M3770 • VALVOLA IDRAULICA DI REGOLAZIONE CON POSIZIONAMENTO A GRADINI “PASSO-PASSO” E COMANDO ELETTRICO DA REMOTO (DA DN300 A DN1200)



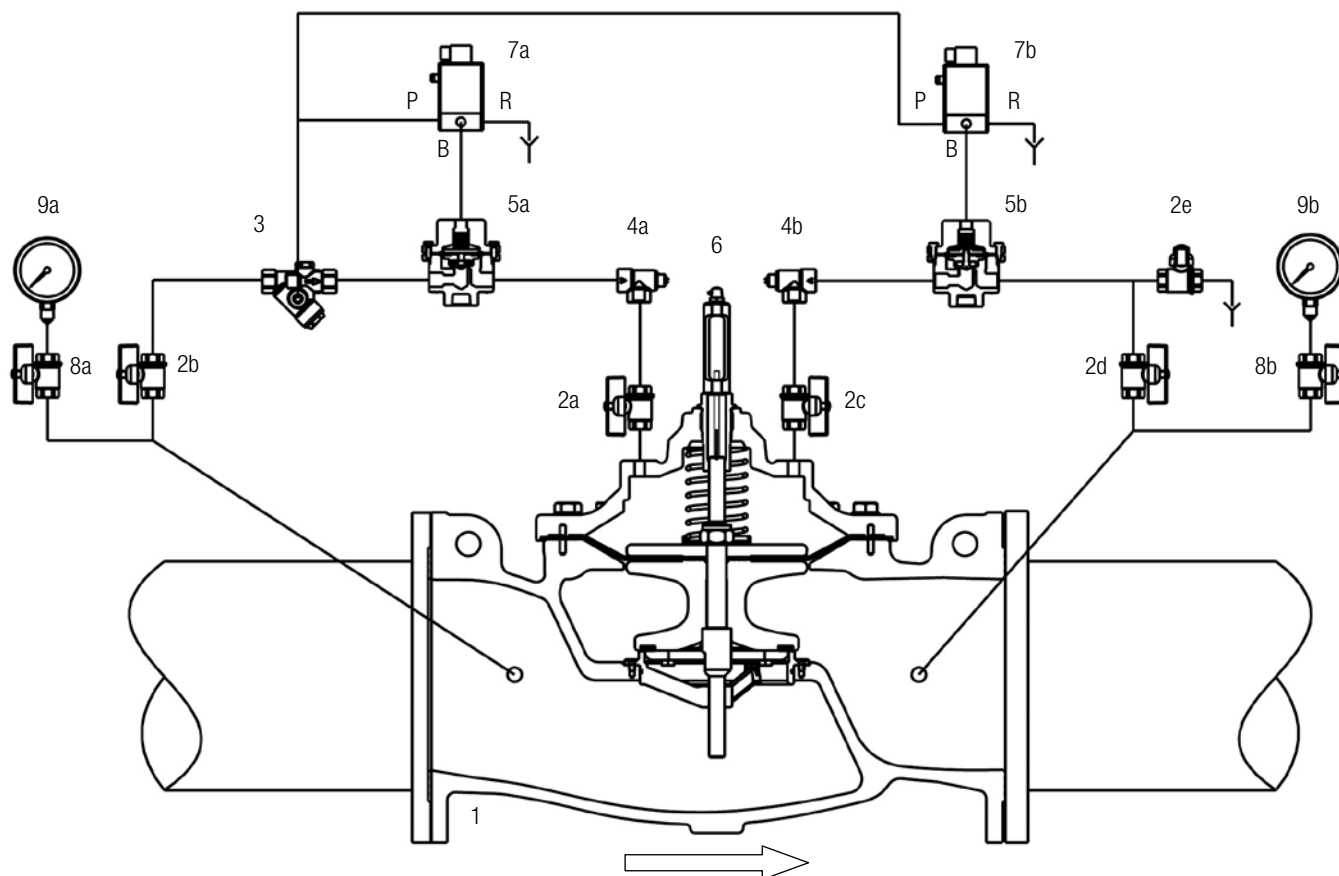
PRINCIPIO DI FUNZIONAMENTO

La valvola è comandata da due elettrovalvole, ciascuna delle quali agisce su una valvola ausiliaria. La configurazione standard del gruppo composto da elettrovalvola e valvola ausiliaria è di tipo «normalmente chiusa», il che significa che, in assenza di alimentazione, la valvola principale rimane nell'ultima posizione impostata. Un sistema di controllo remoto legge i sensori di portata, livello o pressione e, in base a un determinato setpoint, gestisce le due elettrovalvole per aprire o chiudere la valvola principale in modo graduale fino al raggiungimento del setpoint desiderato.

FUNZIONI COMPLEMENTARI

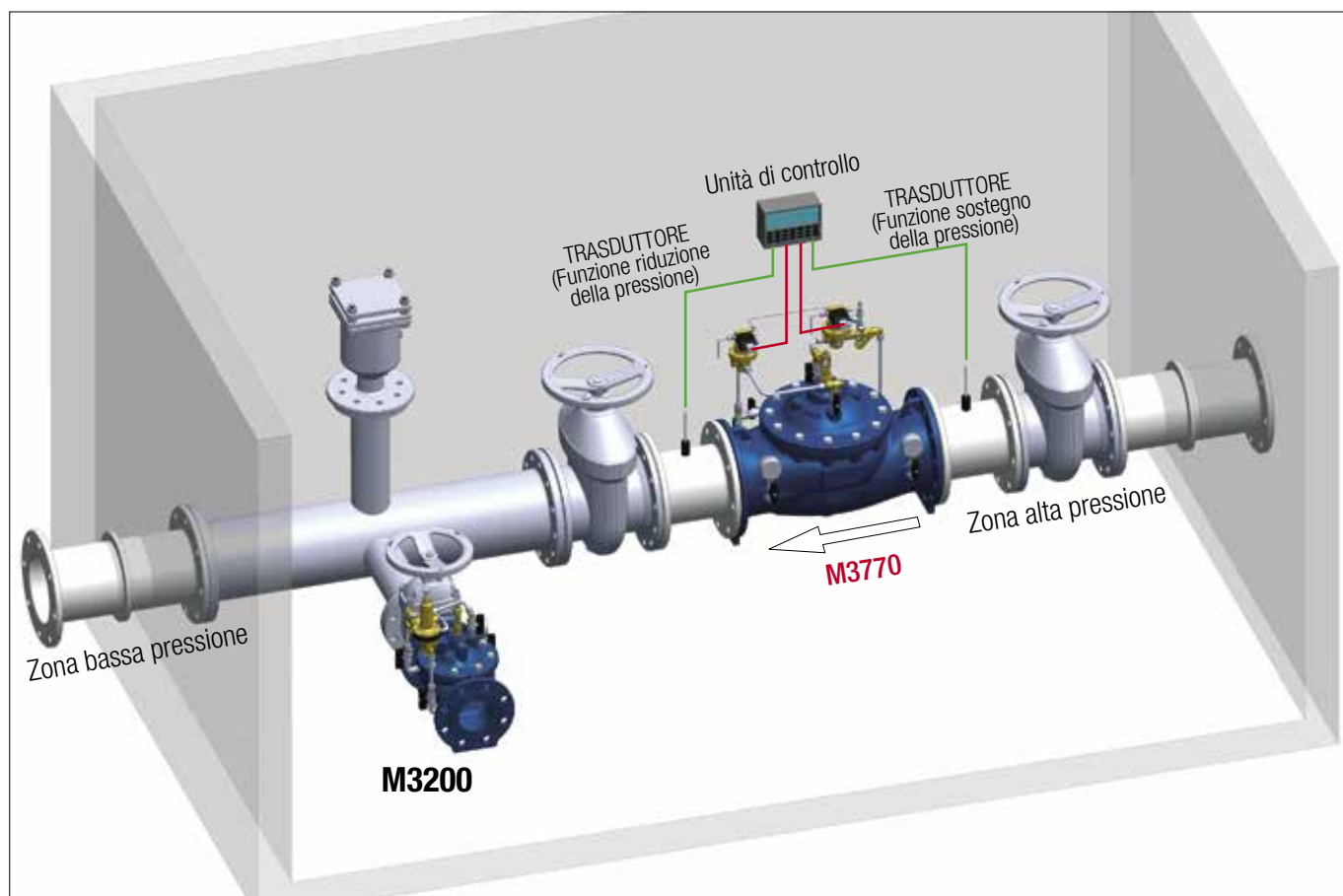
- sostegno di una minima pressione;
- non ritorno;
- sezionamento a galleggiante o piezometrico.

CIRCUITO E MATERIALI



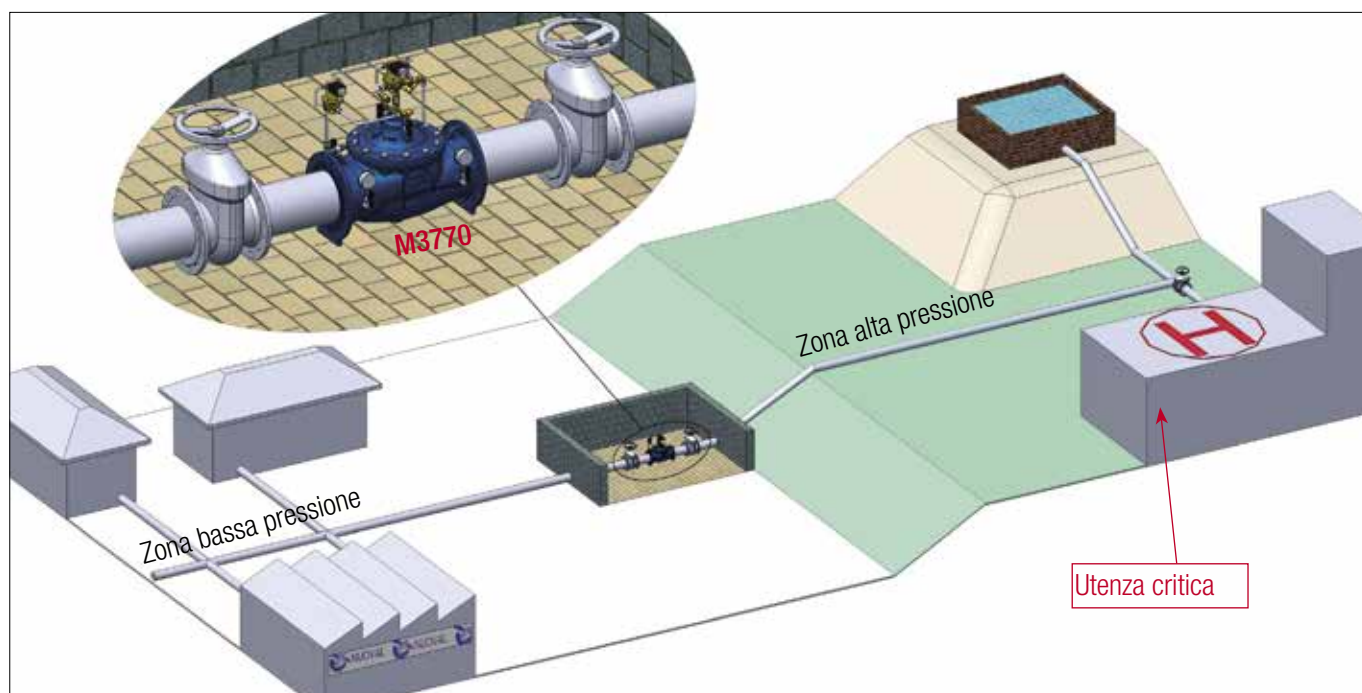
ITEM	DESCRIZIONE	MATERIALI (STANDARD)	MATERIALI (HQY - HQ)
1	Valvola base	GJS400-15 EN1563	GJS400-15 EN1563
2 (a,b,c,d,e)	Valvola a sfera	Ottone nichelato	HQY:Ottone nichelato HQ: 1.4401 EN10088-3
3	Filtro a Y con orifizio calibrato	1.4401 EN10088-3 + Ottone	1.4401 EN10088-3
4 (a,b)	Regolatore di velocità bidirezionale	1.4401 EN10088-3 + Ottone	1.4401 EN10088-3
5 (a,b)	Valvola ausiliaria VA200	1.4301 EN10088-3 + Ottone (VA200)	1.4301 EN10088-3 (VA260)
6	Indicatore di posizione visivo con valvola di spurgo	Ottone + Vetro temprato	1.4401 EN10088-3 + Vetro temprato
7 (a,b)	Elettrovalvola	Ottone	Ottone
8 (a,b)	Porta manometro con drenaggio	Ottone nichelato	HQY:Ottone nichelato HQ: 1.4401 EN10088-3
9 (a,b)	Manometro	1.4301 EN10088-3 + Glicerina	1.4301 EN10088-3 + Glicerina
--	Tubi circuito	1.4401 EN10088-3	1.4401 EN10088-3
--	Raccordi	1.4401 EN10088-3	1.4401 EN10088-3
--	Raccordi a compressione	1.4401 EN10088-3 + Ottone	1.4401 EN10088-3

INSTALLAZIONE TIPICA



NUOVAL LINE

APPLICAZIONE TIPICA



M3771 • VALVOLA IDRAULICA DI REGOLAZIONE CON POSIZIONAMENTO A GRADINI “PASSO-PASSO” E COMANDO ELETTRICO DA REMOTO (DA DN50 A DN250)



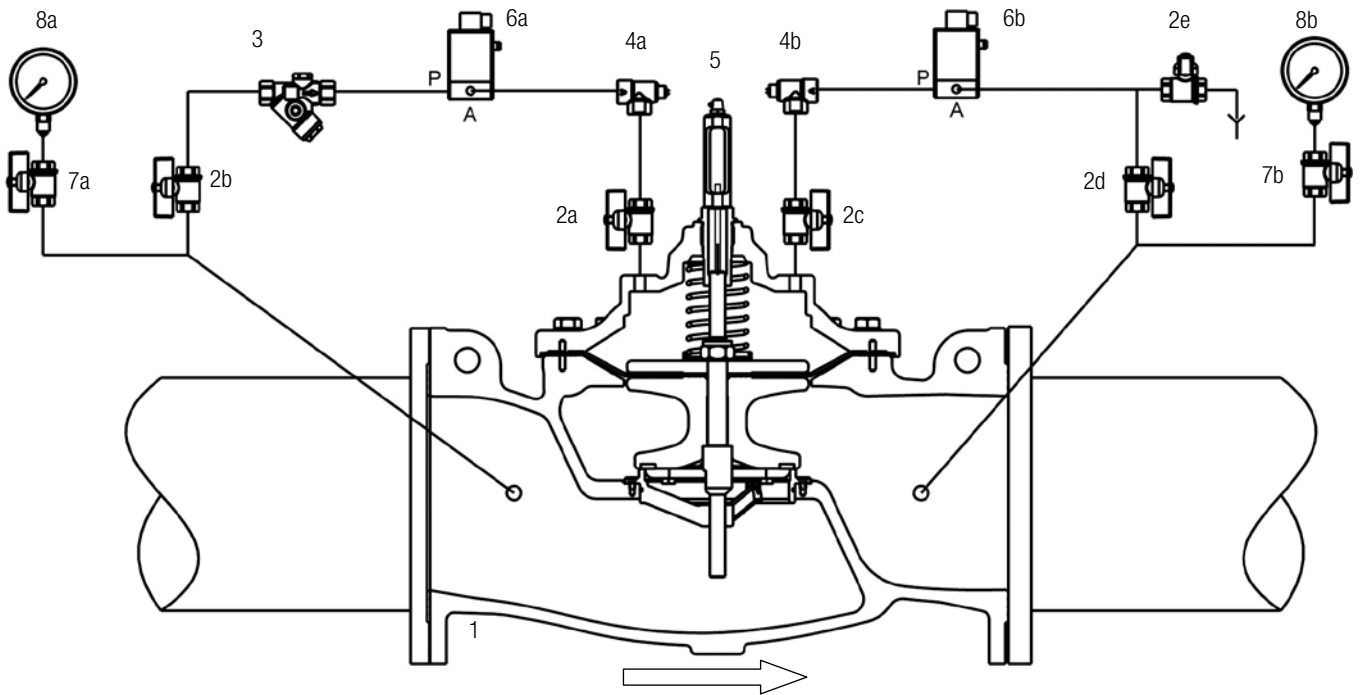
PRINCIPIO DI FUNZIONAMENTO

La valvola è controllata direttamente da elettrovalvole a due vie e due posizioni. La configurazione standard delle elettrovalvole è di tipo normalmente chiusa (NC), il che significa che, in assenza di alimentazione, la valvola principale mantiene l'ultima posizione impostata. Un sistema di controllo remoto rileva i dati provenienti dai sensori di portata, livello o pressione e, in base a un determinato setpoint, comanda le due elettrovalvole in modo da aprire o chiudere la valvola principale in modo graduale fino al raggiungimento del setpoint desiderato.

FUNZIONI COMPLEMENTARI

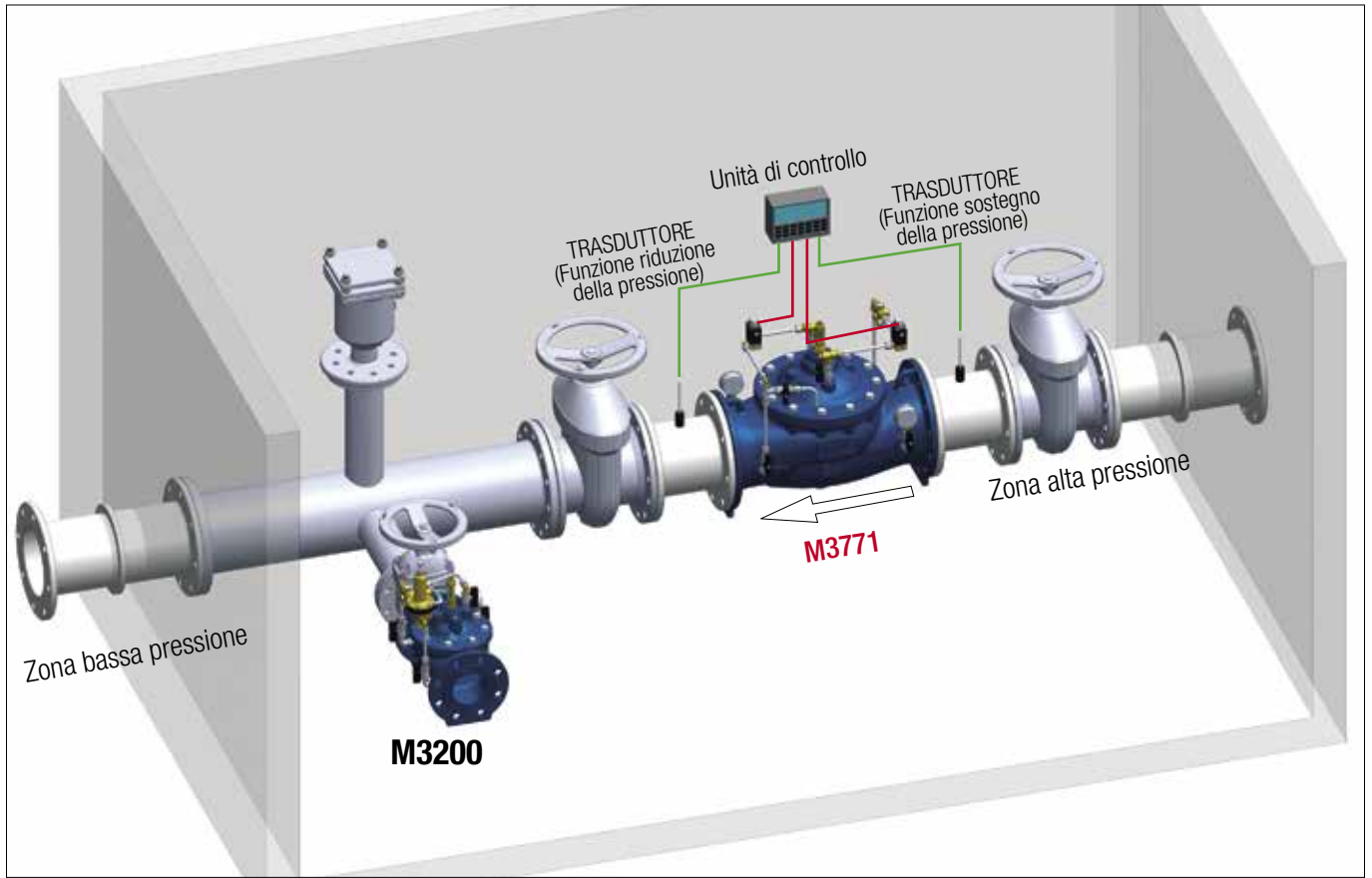
- sostegno di una minima pressione;
- non ritorno;
- sezionamento a galleggiante o piezometrico.

CIRCUITO E MATERIALI



ITEM	DESCRIZIONE	MATERIALI (STANDARD)	MATERIALI (HQY - HQ)
1	Valvola base	GJS400-15 EN1563	GJS400-15 EN1563
2 (a,b,c,d,e)	Valvola a sfera	Ottone nichelato	HQY:Ottone nichelato HQ: 1.4401 EN10088-3
3	Filtro a Y con orificio calibrato	1.4401 EN10088-3 + Ottone	1.4401 EN10088-3
4 (a,b)	Regolatore di velocità bidirezionale	1.4401 EN10088-3 + Ottone	1.4401 EN10088-3
5	Indicatore di posizione visivo con valvola di spurgo	Ottone + Vetro temprato	1.4401 EN10088-3 + Vetro temprato
6 (a,b)	Elettrovalvola	Ottone	---
7 (a,b)	Porta manometro con drenaggio	Ottone nichelato	HQY:Ottone nichelato HQ: 1.4401 EN10088-3
8 (a,b)	Manometro	1.4301 EN10088-3 + Glicerina	1.4301 EN10088-3 + Glicerina
--	Tubi circuito	1.4401 EN10088-3	1.4401 EN10088-3
--	Raccordi	1.4401 EN10088-3	1.4401 EN10088-3
--	Raccordi a compressione	1.4401 EN10088-3 + Ottone	1.4401 EN10088-3

INSTALLAZIONE TIPICA



APPLICAZIONE TIPICA

