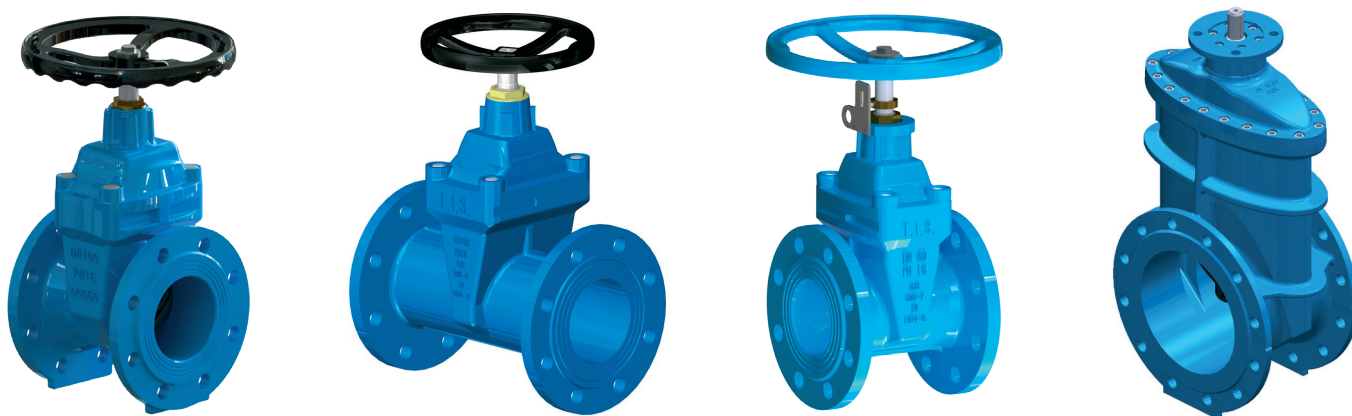


SARACINESCA A CUNEO GOMMATO



NUOVAL LINE

La valvola a saracinesca a cuneo gommato tipo T.I.S. è una valvola bidirezionale di intercettazione, realizzata in ghisa sferoidale, progettata per la fornitura e la distribuzione di acqua potabile, per il trattamento delle acque reflue e dei sistemi fognari. La valvola è del tipo a passaggio totale e quindi non è soggetta a perdite di carico localizzate.

La saracinesca richiede una ridotta manutenzione in quanto all'interno della stessa, lungo l'asse di manovra, è predisposta una vite interna, con chiusura in senso orario, che permette lo scorrimento di un cuneo in elastomero non soggetto a corrosione. Il cuneo, completamente rivestito da gomma EPDM vulcanizzata di elevata qualità, garantisce alla valvola una perfetta tenuta idraulica: le capacità elastiche del materiale di cui è rivestito consentono allo stesso di riacquisire sempre la forma originaria, anche dopo lunghi periodi di compressione. Durante le fasi di apertura e chiusura, il cuneo esercita un minore attrito sul corpo grazie alle guide di scorrimento presenti sul cuneo stesso, riducendo quindi lo sforzo necessario per manovrare la valvola ed aumentandone anche la vita utile.

La valvola a saracinesca a cuneo gommato viene normalmente dotata di un volantino di manovra; su richiesta sono disponibili anche le versioni con cappello e chiave a T, con indicatore di posizione visivo, con riduttore manuale di sforzo oppure con attuatore elettrico.

E' adatta per applicazioni con acqua potabile, grazie al rivestimento realizzato mediante polveri epossidiche termoindurenti (FBE) certificate per l'applicazione negli impianti fissi di captazione, trattamento, adduzione e distribuzione di acque destinate al consumo umano.-

A02 • SARACINESCA A CUNEO GOMMATO

S14 (CORPO PIATTO) - S15 (CORPO OVALE) • PN10 - PN16

CARATTERISTICHE COSTRUTTIVE

- Conforme alle norme EN 1171, EN1074-1 e EN1074-2;
- Scartamento in accordo alla norma EN 558 Serie 14 (F4), Serie 15(F5) e serie 3 (BS);
- Corpo, coperchio e cuneo in ghisa sferoidale EN GJS 500-7 in accordo alla norma EN 1563;
- Cuneo rivestito in elastomero EPDM vulcanizzato ralizzato in accordo alla EN681-1 WA;
- Guarnizioni e o-ring realizzati in gomma EPDM in accordo alla norma EN 681-1 WA;
- Flange dimensionate e forate secondo la norma EN 1092-2;
- Viteria in acciaio zincato grado 8.8 e protetta dagli agenti esterni;
- Albero in acciaio inossidabile EN 1.4021 (AISI 420);
- Tutti i materiali, inclusi i lubrificanti, a contatto con l'acqua destinata al consumo umano sono in accordo a EN1074-1 , EN1074-2 e DM 174 del 6/04/2004;
- Rivestimento anti corrosione interno ed esterno mediante polvere epossidica FBE (Fusion Bonded Epoxy), colore blu RAL 5015, spessore 250 µm;
- Test idraulici in accordo alla norma EN 12266-1;
- Tenuta in entrambi i sensi e grado di tenuta RATE "A" (zero gocce) in accordo alla EN 12266-1;
- Temperatura di esercizio Min. -10°C (escluso gelo) Max. +70°C.

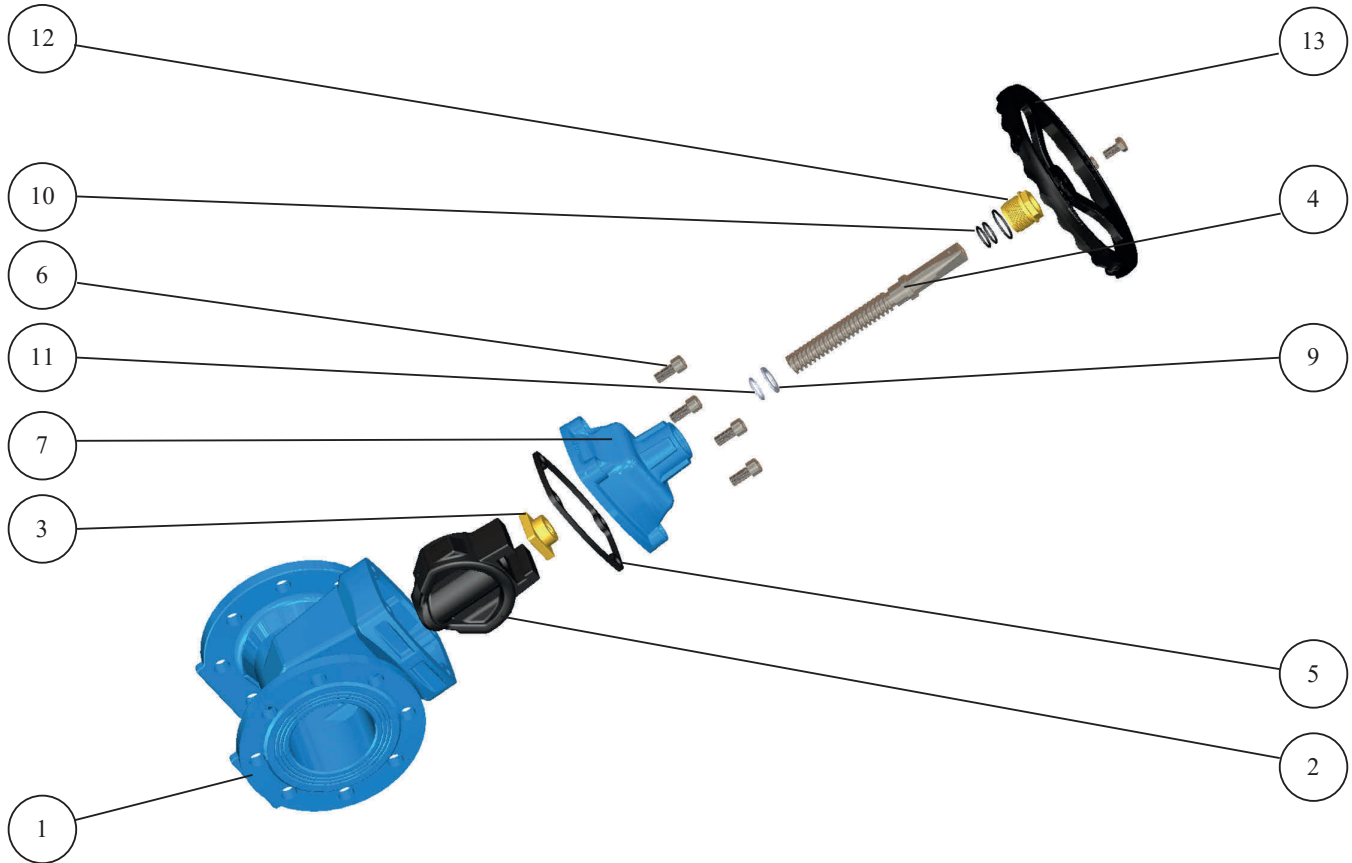
MATERIALI AD ALTA RESISTENZA ALLA CORROSIONE

A richiesta alcuni componenti possono essere realizzati in materiali con una maggiore resistenza alla corrosione:

- Albero in acciaio inox 1.4301 EN10088-3 (AISI304) o 1.4401EN10088-3 (AISI316);
- Viteria in acciaio inox A2-70 EN ISO3506-1 o A4-70 EN ISO3506-1.

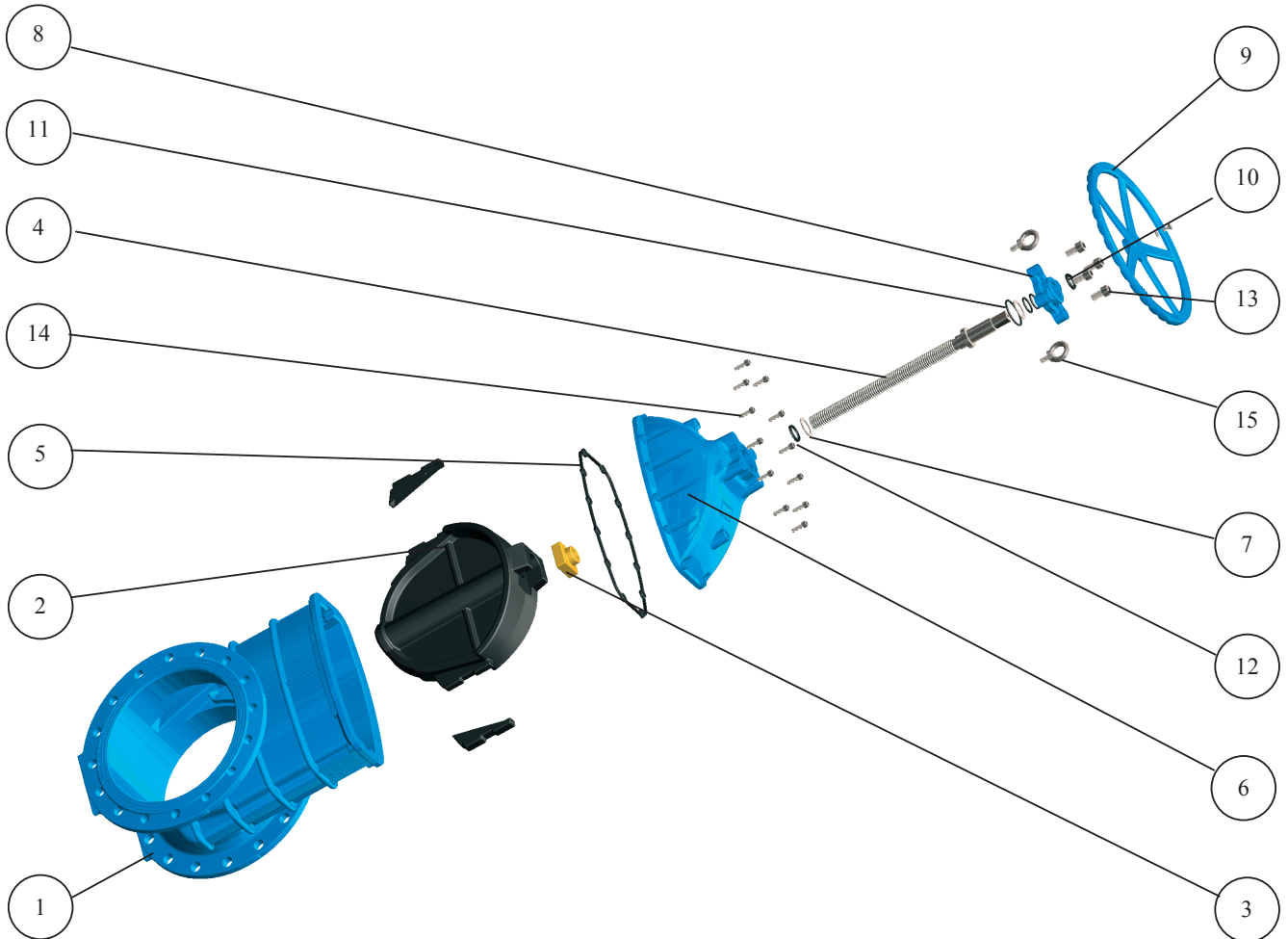


COMPONENTI E MATERIALI DA DN40 A DN300 PN10-PN16



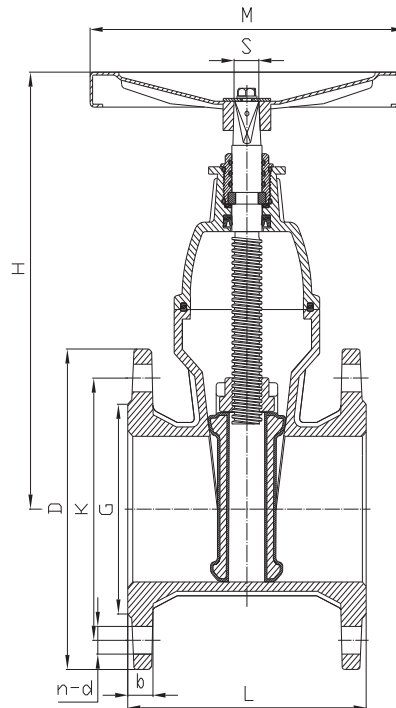
ITEM	COMPONENTE	MATERIALE	NOTE
1	Corpo	Ghisa sferoidale EN GJS 500-7	Rivestimento epossidico 250 µm
2	Cuneo	Ghisa sferoidale EN GJS 500-7 rivestito in EPDM	Pattini ad alto scorrimento
3	Madrevite	Bronzo all'alluminio	
4	Stelo	Acciaio inossidabile EN 1.4021 (AISI 420)	
5	Guarnizione principale	Gomma EPDM	
6	Vite	Acciaio zincato 8.8	
7	Cappello	Ghisa sferoidale EN GJS 500-7	Rivestimento epossidico 250 µm
8	Guarnizione a labbro	Gomma EPDM	
9	Rondella	Resina acetlica (POM)	
10	O-Ring	Gomma EPDM	
11	Anello di bloccaggio	Bronzo all'alluminio	
12	Boccola di tenuta	Bronzo all'alluminio	
13	Volantino	Acciaio al carbonio	Rivestimento epossidico
-	Golfare	Acciaio zincato	Da DN200 a DN800

COMPONENTI E MATERIALI DA DN350 A DN600 PN10-PN16



ITEM	COMPONENTE	MATERIALE	NOTE
1	Corpo	Ghisa sferoidale EN GJS 500-7	Rivestimento epossidico 250 µm
2	Cuneo	EN GJS 500 - 7 rivestito in EPDM	Pattini ad alto scorrimento
3	Madrevite	Bronzo all'alluminio	
4	Stelo	Acciaio inossidabile EN 1.4021 (AISI 420)	
5	Guarnizione principale	Gomma EPDM	
6	Cappello	Ghisa sferoidale EN GJS 500-7	Rivestimento epossidico 250 µm
7	Rondella	Bronzo all'alluminio o Acciaio inossidabile	
8	Coperchio	Ghisa sferoidale EN GJS 500-7	Rivestimento epossidico 250 µm
9	Volantino	Ghisa sferoidale EN GJS 500-7	Rivestimento epossidico
10	Parapolvere	Gomma EPDM	
11	O-ring	Gomma EPDM	
12	Guarnizione a labbro	Gomma EPDM	
13	Vite	Acciaio zincato 8.8	
14	Vite	Acciaio zincato 8.8	
15	Golfare	Acciaio zincato	

DIMENSIONI E PESI DA DN40 A DN300 PN10-PN16

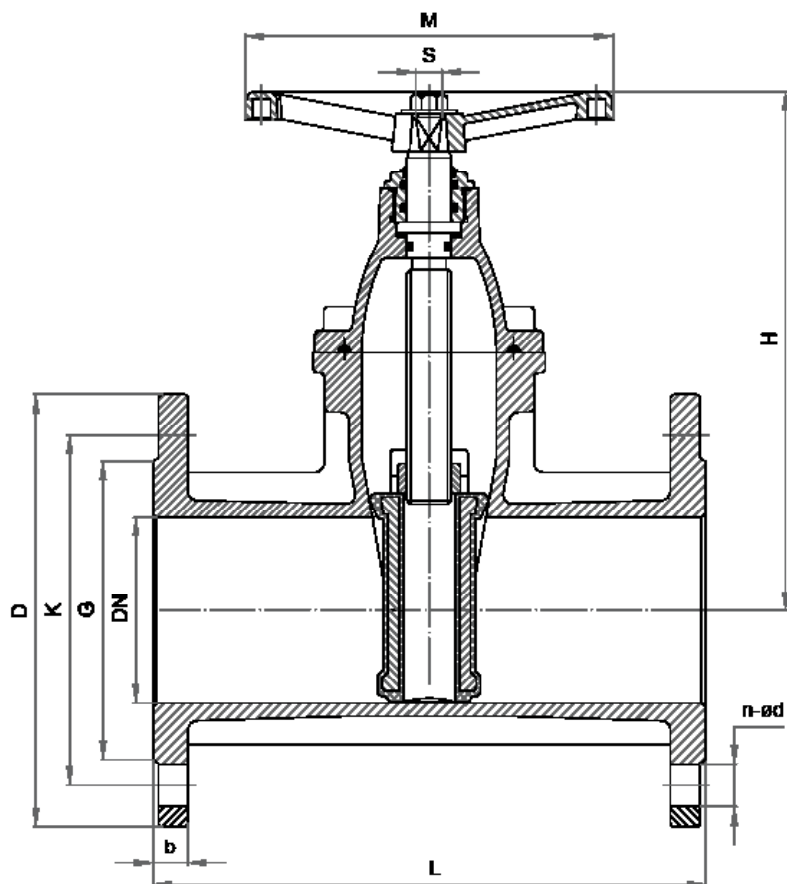


DN	G	K		D		L			H	n-ød		b	M	S	W (kg)	
		PN10	PN16	PN10	PN16	S14	S15	BS**		PN10	PN16				S14	S15
40	84	110	110	150	150	140	240	165	260	4-19	4-19	19	200	14	7.8	8.6
50	99	125	125	165	165	150	250	178	270	4-19	4-19	19	200	14	8.7	10.0
65	118	145	145	185	185	170	270	190	310	4-19	4-19	19	200	17	12.3	13.5
80	132	160	160	200	200	180	280	203	325	8*-19	8-19	19	200	17	13.5	15.6
100	156	180	180	220	220	190	300	229	365	8-19	8-19	19	250	19	18.7	22.0
125	184	210	210	250	250	200	325	254	400	8-19	8-19	19	250	19	21.3	27.0
150	211	240	240	285	285	210	350	267	460	8-23	8-23	19	350	19	30.0	34.0
200	266	295	295	340	340	230	400	292	560	8-23	12-23	20	350	24	49.0	60.0
250	319	350	355	395	405	250	450	330	650	12-23	12-28	22	500	27	75.0	97.0
300	370	400	410	445	460	270	500	356	740	12-23	12-28	24.5	500	27	107	130

* Disponibile anche con 4 fori

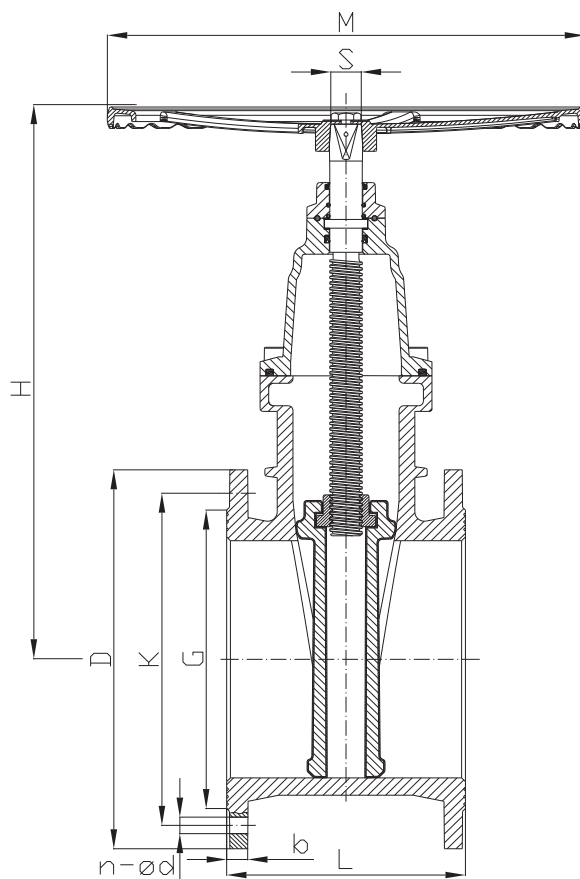
** Disponibile su richiesta.

DIMENSIONI E PESI PN25



DN	G	K	D	L	H	n-ød	b	M	S	W (kg)
50	99	125	165	250	190	4-19	19.0	200	14	13.0
65	118	145	185	270	195	8-19	19.0	200	17	16.0
80	132	160	200	280	222	8-19	19.0	200	17	20.0
100	156	190	235	300	251	8-23	19.0	250	19	29.0
125	184	220	270	325	282	8-28	19.0	250	19	40.5
150	211	250	300	350	343	8-28	20.0	350	19	53.0
200	274	310	360	400	382	12-28	22.0	350	24	79.0
250	330	370	425	450	464	12-31	24.5	500	27	121.5
300	389	430	485	500	562	16-31	27.5	500	27	170.0

DIMENSIONI E PESI DA DN350 A DN1000 PN10 - PN16



NUOVAL LINE

DN	G		K		D		L			H	n-ød		b		M	S	(kg) S14		(kg) S15	
	PN10	PN16	PN10	PN16	PN10	PN16	S14	S15	BS**		PN10	PN16	PN10	PN16			PN10	PN16	PN10	PN16
350	429	429	460	470	505	520	290	550	381	810	16-23	16-28	24.5	26.5	500	27	167	171	189	193
400	480	480	515	525	565	580	310	600	406	900	16-28	16-31	24.5	28	640	32	216	221	244	249
450	530	548	565	585	615	640	330	650	432	985	20-28	20-31	25.5	30	800	32	313	322	365	375
500	582	609	620	650	670	715	350	700	457	1065	20-28	20-34	26.5	31.5	800	36	372	391	435	454
600	682	720	725	770	780	840	390	800	508	1265	20-31	20-37	30	36	800	41	625	657	721	753
*700	794	794	840	840	910	910	430	900	610	1390	24-31	24-37	39.5	39.5	460	-	980	980	960	960
*800	901	901	950	950	1025	1025	470	1000	660	1570	24-34	24-41	43.0	43.0	460	-	1280	1280	1320	1320
*900	1001	1001	1050	1050	1125	1125	510	1100	711	1750	28-34	28-41	46.5	46.5	550	-	1650	1650	2000	2000
*1000	1112	1112	1160	1170	1255	1255	550	1200	813	1950	28-37	28-44	50.0	50.0	550	-	2350	2350	3600	3600

* Versione con riduttore manuale.

** Disponibile su richiesta.