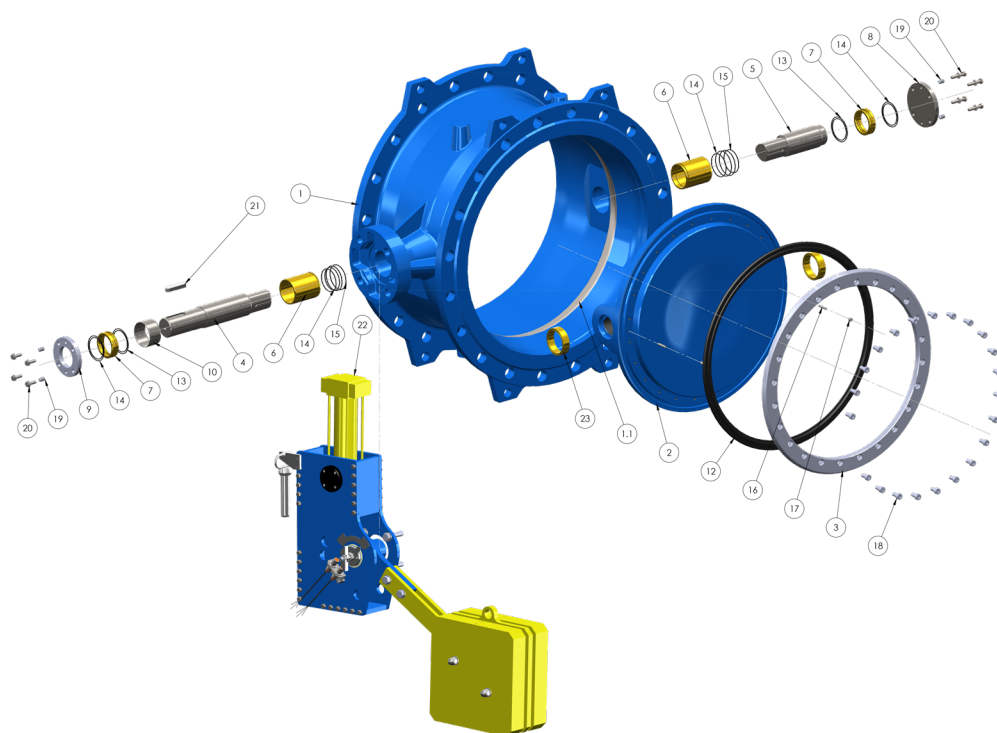


VALVOLA A FARFALLA BIFLANGIATA A DOPPIO ECCENTRICO CON CONTRAPPESO E CILINDRO IDRAULICO PER RIARMO



ITEM	COMPONENTE	MATERIALE	NOTE
1	Corpo	Ghisa sferoidale EN GJS 400-15	Rivestimento epossidico 250 µm
1.1	Anello di tenuta	Acciaio inossidabile	Mediante saldatura di riporto e microfinito
2	Disco	Ghisa sferoidale EN GJS 400-15	Rivestimento epossidico 250 µm
3	Anello premiguarnizione	Acciaio inossidabile EN 1.4301 (AISI304)	
4	Albero conduttore	Acciaio inossidabile EN 1.4021 (AISI420)	
5	Albero guida	Acciaio inossidabile EN 1.4021 (AISI420)	
6	Boccola	Bronzo all'alluminio	Rivestimento aggiuntivo a basso attrito in PTFE
7	Boccola	Bronzo all'alluminio	
8	Coperchio	Acciaio inossidabile EN 1.4301 (AISI304)	
9	Flangia per boccola	Acciaio inossidabile EN 1.4301 (AISI304)	
10	Distanziale	Acciaio inossidabile EN 1.4301 (AISI304)	
12	Guarnizione di tenuta	Gomma EPDM	
13	O-ring	Gomma EPDM	
14	O-ring	Gomma EPDM	
15	O-ring	Gomma EPDM	
16	Spina	Acciaio inossidabile	
17	Grano	Acciaio inossidabile A2-70 (AISI304)	
18	Vite	Acciaio inossidabile A2-70 (AISI304)	
19	Grano	Acciaio inossidabile A2-70 (AISI304)	
20	Vite e rondella	Acciaio inossidabile A2-70 (AISI304)	
21	Chiavetta parallela	Acciaio da bonifica	
22	Attuatore	In accordo alla scheda tecnica	
23	Distanziale	Bronzo all'alluminio	