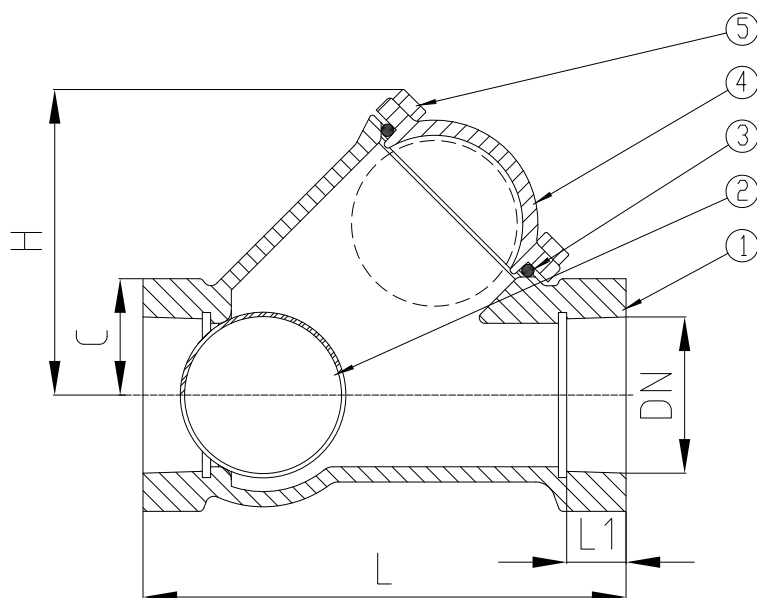


**VALVOLA DI RITEGNO A PALLA FILETTATA PN16**  
**THREADED BALL CHECK VALVE PN16**
**APPLICAZIONE:**

Fornitura, raccolta, distribuzione di acqua, reti per la raccolta e deflusso acque di scarico, sistemi fognari\*.

**APPLICATION:**

Supply, collection, distribution of water, networks for the collection and discharge of waste water, sewage systems\*.

**CARATTERISTICHE PRINCIPALI - MAIN FEATURES**

|                               |                            |
|-------------------------------|----------------------------|
| <b>NORMA PROGETTO:</b>        | EN 16767                   |
| <b>TEMPERATURA ESERCIZIO:</b> | Max. +70°C                 |
| <b>CONTROPRESSIONE:</b>       | Min. 0,3 / 0,5 bar         |
| <b>ESTREMITÀ:</b>             | Filettate ISO 228-1        |
| <b>DESIGN STANDARD:</b>       | EN 16767                   |
| <b>WORKING TEMPERATURE:</b>   | Max. +70°C                 |
| <b>BACKPRESSURE:</b>          | Min. 0,3 / 0,5 bar         |
| <b>THREAD END:</b>            | BSPP according to ISO228-1 |

|   | COMPONENTI - PARTS    | MATERIALI - MATERIALS                       |
|---|-----------------------|---|
| 1 | CORPO<br>BODY         | EN-GJS 400-15<br>EN-GJS 400-15              |
| 2 | PALLA<br>BALL         | ACCIAIO + NBR<br>STEEL + NBR                |
| 3 | VITE<br>BOLT          | ACCIAIO INOX A2-70<br>STAINLESS STEEL A2-70 |
| 4 | GUARNIZIONE<br>GASKET | NBR<br>NBR                                  |
| 5 | COPERCHIO<br>BONNET   | EN-GJS 400-15<br>EN-GJS 400-15              |

**RIVESTIMENTO - COATING**

Esterno / interno con polvere epossidica di colore blu RAL 5017 e spessore 250µm.

Internal / external FBE coating process with epoxy resin powder of blue colour RAL 5017 and thickness of 250µm.

| DIM (INCH) | DN | L   | L1   | H   | C    | W (KG) |
|------------|----|-----|------|-----|------|--------|
| 1"         | 25 | 125 | 15   | 84  | 20.5 | 1.5    |
| 1"1/4      | 32 | 132 | 17   | 84  | 27   | 1.7    |
| 1"1/2      | 40 | 145 | 18.4 | 98  | 31.5 | 2.4    |
| 2"         | 50 | 175 | 21.5 | 118 | 37   | 3.5    |
| 2"1/2      | 65 | 200 | 26.5 | 145 | 46.5 | 5.3    |
| 3"         | 80 | 243 | 28   | 175 | 58   | 9.4    |

\* Escluso impianti di sollevamento di acque reflue - \* Excluded waste water lifting system