



DN 40 - DN150 - ART. AP01CEKIT
 DN200 - DN250 - ART. AP01CEKIT1
 DN300 - DN350 - ART. AP01CEKIT2



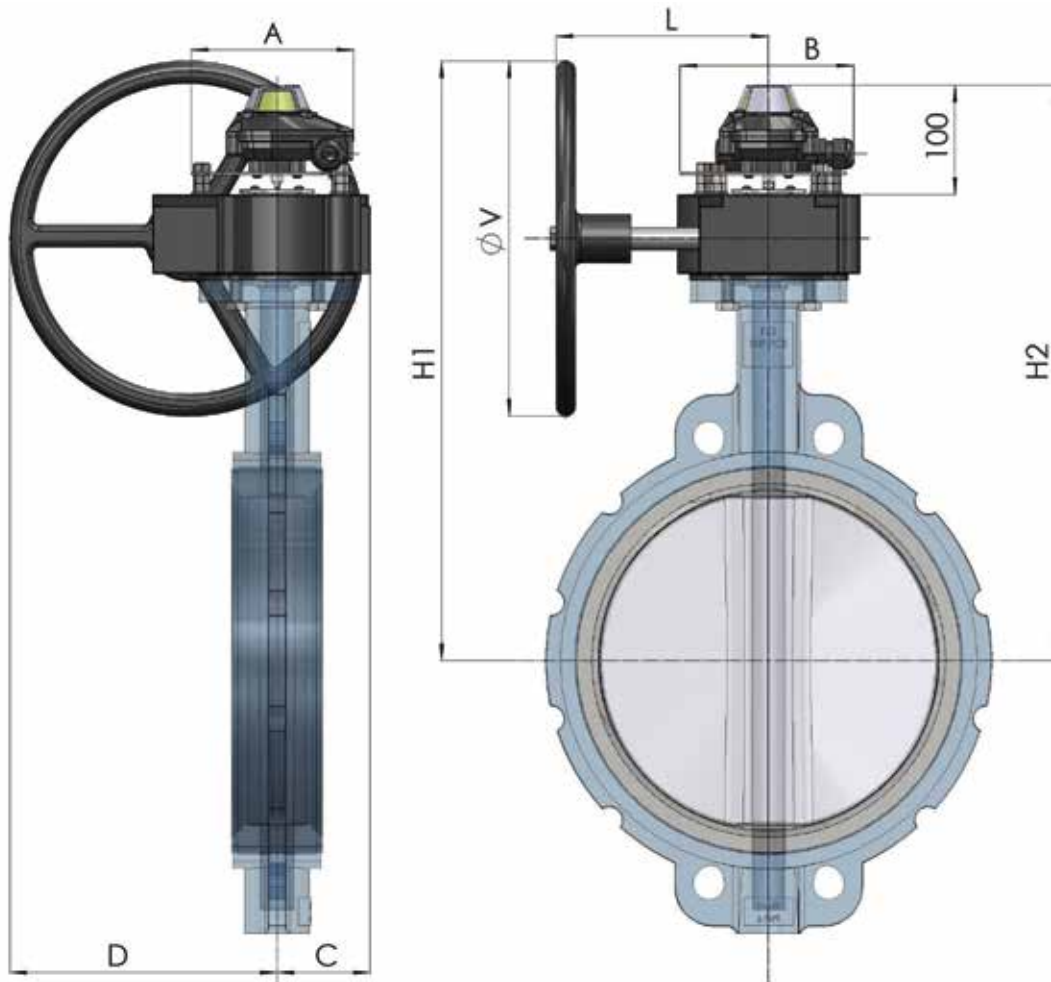
RIDUTTORE MANUALE IN GHISA CON BOX DI FINE CORSA CON INDICATORE 3D
CAST IRON MANUAL GEARBOX WITH LIMIT SWITCH BOX WITH 3D INDICATOR

APPLICAZIONE:

Riferirsi alla scheda tecnica della farfalla richiesta.

APPLICATION:

Refer to the desired butterfly valve datasheet.



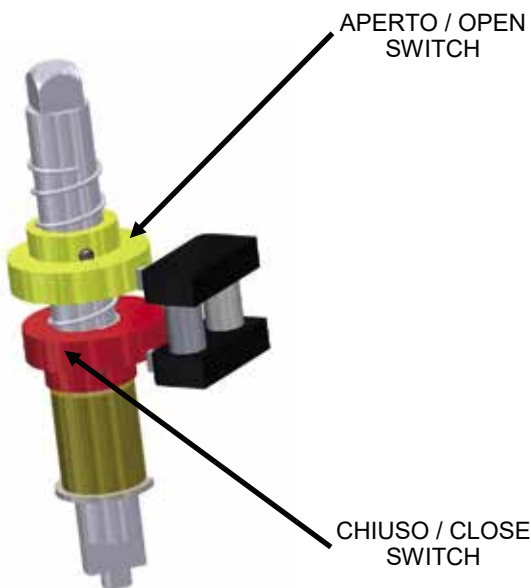
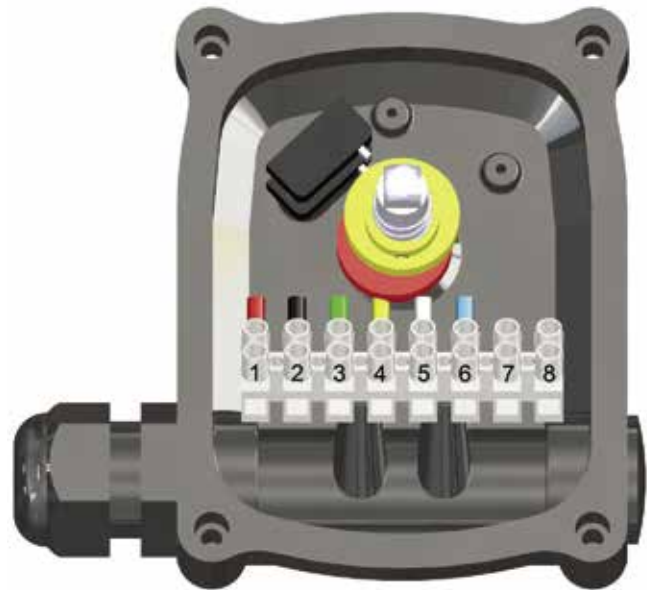
DN	ØV	L	A	B	C	D	H1	H2
40	150	155	115	140	68	110	230	295
50	150	155	115	140	68	110	270	335
65	150	155	115	140	68	110	280	345
80	150	155	115	140	68	110	290	350
100	150	155	115	140	68	110	305	370
125	150	155	115	140	68	110	320	385

DN	ØV	L	A	B	C	D	H1	H2
150	150	155	115	140	68	110	330	395
200	250	240	125	150	190	75	440	440
250	315	180	125	150	220	95	505	475
300	315	180	145	155	240	85	530	515
350	315	210	145	155	240	85	565	540
400	315	260	145	155	265	125	605	600

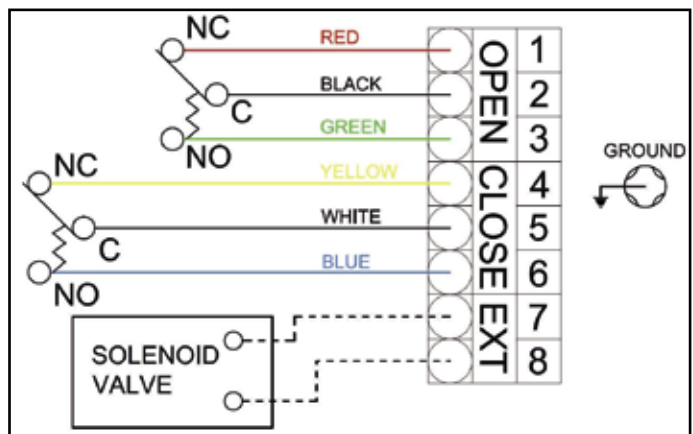
DN 40 - DN150 - ART. AP01CEKIT
 DN200 - DN250 - ART. AP01CEKIT1
 DN300 - DN350 - ART. AP01CEKIT2



BOX DI FINE CORSA CON INDICATORE 3D
LIMIT SWITCH BOX WITH 3D INDICATOR



SCHEMA ELETTRICO BOX DI FINE-CORSA (2 SPDT).
 LIMIT SW. BOX (2 SPDT) WIRING DIAGRAM.



CARATTERISTICHE GENERALI:

- Corpo e coperchio in alluminio rivestiti da verniciatura in poliestere (colore nero);
- Indicatore di posizione visivo 3D;
- Sistema a camme con molla di regolazione;
- Standard IP67;
- 1 contatto NO e 1 contatto NC per ciascuna posizione di estremità raggiunta (aperto-chiuso);
- Morsettiera angolata con 8 punti per consentire un facile cablaggio e un collegamento diretto dell'elettro-valvola all'interno della scatola di commutazione.

GENERAL FEATURES:

- Die cast aluminium body and cover polyester coated inside and outside (black colour);
- 3D Continuous visual position indicator;
- Easily adjustable spring forced CAM system
- Standard IP67;
- 1 NO and 1 NC limit switch each for closing and opening direction;
- Terminal strip with 8 point angled to allow for easy wiring and direct connection of solenoid valve inside the switch box.



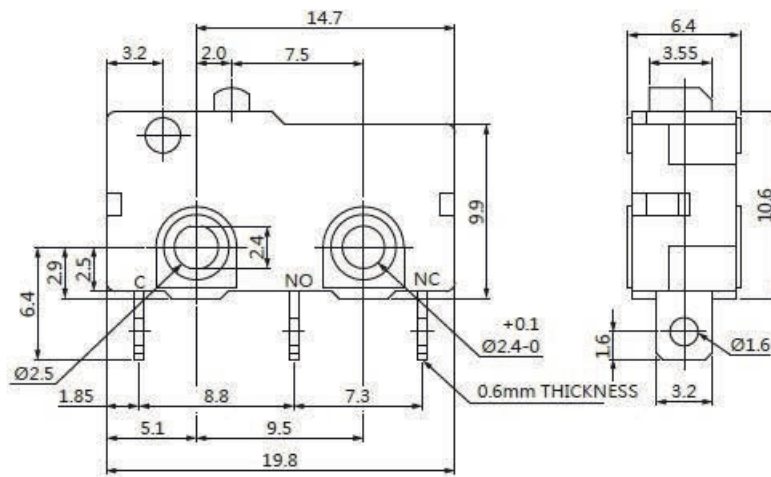
**INTERRUTTORI DI FINE-CORSA SERIE SM
SM SERIES MICRO SWITCHES**

APPLICAZIONE:

Salvo diversa indicazione, è applicata a tutte le quote la tolleranza di $\pm 0,4\text{mm}$.

APPLICATION:

Unless otherwise specified, a tolerance of $\pm 0,4\text{mm}$ applies to all.



RATINGS:

110/250 VAC	Min. 50mA	Max. 5A
24 DC	Min. 50mA	Max. 2A

**CONFIGURAZIONE CONTATTI:
CONTACT CONFIGURATION:**

