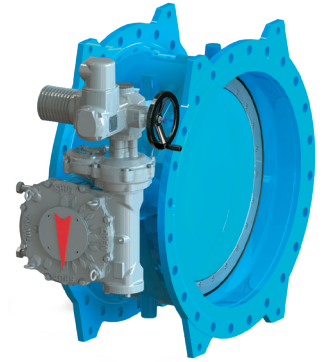
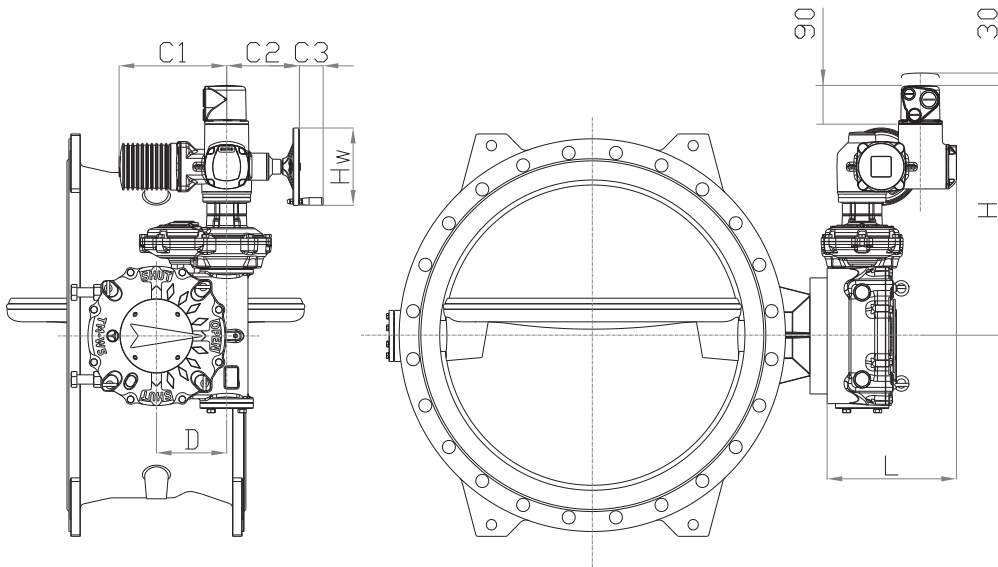


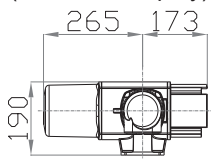
PN 10 - ART. D140 TDE • PN16 - ART. D141 TDE
PN 25 - ART. D142 TDE • PN40 - ART. D149 TDE



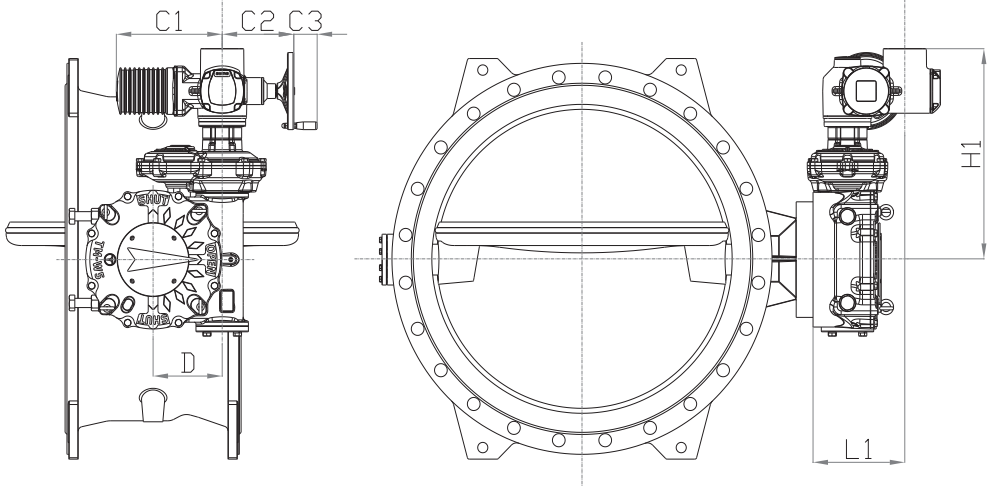
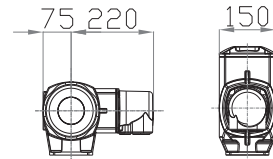
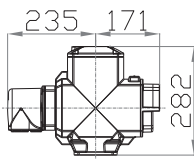
**VALVOLA A FARFALLA BIFLANGIATA DOPPIO ECCENTRICO
CON ATTUATORE ELETTRICO MULTIGIRO TRIFASE
DOUBLE FLANGED DOUBLE ECCENTRIC BUTTERFLY VALVE
WITH THREE-PHASE ELECTRIC MULTI-TURNS ACTUATOR**



AUMATIC "AC"
(Unità con display)

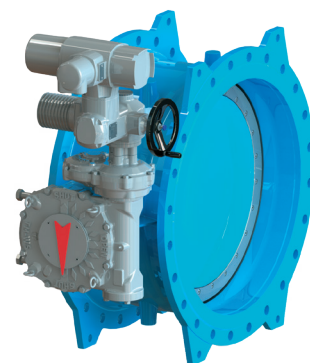


AUMA Matic "AM"





**PN 10 - ART. D140 TDE • PN16 - ART. D141 TDE
PN 25 - ART. D142 TDE • PN40 - ART. D149 TDE**



**VALVOLA A FARFALLA BIFLANGIATA DOPPIO ECCENTRICO
CON ATTUATORE ELETTRICO MULTIGIRO TRIFASE
DOUBLE FLANGED DOUBLE ECCENTRIC BUTTERFLY VALVE
WITH THREE-PHASE ELECTRIC MULTI-TURNS ACTUATOR**

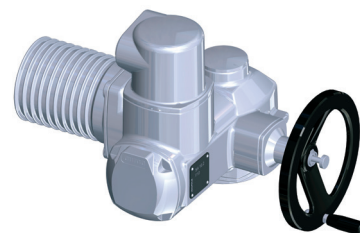
DN	PN	Attuatore Actuator	L	H	D	H1
200	10	SA07.6	279	418	55	320
250	10	SA07.6	279	418	55	320
300	10	SA07.6	298	506	23	408
350	10	SA07.6	298	506	23	408
400	10	SA07.6	298	506	23	408
450	10	SA07.6	301	546	95	448
500	10	SA07.6	301	546	95	448
600	10	SA07.6	303	556	97	458
700	10	SA07.6	320	611	144,5	513
800	10	SA07.6	339	645	184,5	547
900	10	SA10.2	339	645	184,5	547
1000	10	SA10.2	339	645	184,5	547
1100	10	SA10.2	357	699	230	601
1200	10	SA10.2	357	699	230	601
1400	10	SA14.2	407	778	278	680
1600	10	SA14.2	407	778	278	680
1800	10	SA14.2	415	849	297	751
2000	10	SA14.6	423	890	360	793
2200	10	SA14.6	434	937	430	840
2400	10	SA14.6	434	937	430	840

DN	PN	Attuatore Actuator	L	H	D	H1
150	16	SA07.6	279	418	55	320
200	16	SA07.6	279	418	55	320
250	16	SA07.6	295	481	8,5	383
300	16	SA07.6	298	506	23	408
350	16	SA07.6	301	546	95	448
400	16	SA07.6	301	546	95	448
450	16	SA07.6	303	556	97	458
500	16	SA07.6	303	556	97	458
600	16	SA07.6	320	611	144,5	513
700	16	SA10.2	339	645	184,5	547
800	16	SA10.2	339	645	184,5	547
900	16	SA10.2	357	699	230	601
1000	16	SA10.2	357	699	230	601
1100	16	SA14.2	407	778	278	680
1200	16	SA14.2	407	778	278	680
1400	16	SA14.2	415	849	297	751
1600	16	SA14.2	415	849	297	751
1800	16	SA14.6	423	890	360	793
2000	16	SA14.6	434	937	430	840
2200	16	SA14.6	448	1090	513	992
2400	16	SA16.2	448	1090	513	992

DN	PN	Attuatore Actuator	L	H	D	H1
200	25	SA07.6	298	506	23	408
250	25	SA07.6	298	506	23	408
300	25	SA07.6	301	546	95	448
350	25	SA07.6	303	556	97	458
400	25	SA07.6	303	556	97	458
450	25	SA07.6	320	611	144,5	513
500	25	SA07.6	320	611	144,5	513
600	25	SA10.2	339	645	184,5	547
700	25	SA10.2	339	645	184,5	547
800	25	SA10.2	357	699	230	601
900	25	SA14.2	407	778	278	680
1000	25	SA14.2	407	778	278	680
1100	25	SA14.2	415	849	290	751
1200	25	SA14.2	415	849	290	751
1400	25	SA14.6	423	890	360	793

DN	PN	Attuatore Actuator	L	H	D	H1
200	40	SA07.6	298	506	23	408
250	40	SA07.6	301	546	95	448
300	40	SA07.6	303	556	97	458
350	40	SA07.6	320	611	144,5	513
400	40	SA07.6	320	611	144,5	513
450	40	SA10.2	339	645	184,5	547
500	40	SA10.2	339	645	184,5	547
600	40	SA10.2	357	699	230	601
700	40	SA14.2	407	778	278	680
800	40	SA14.2	407	778	278	680
900	40	SA14.2	415	849	290	751
1000	40	SA14.2	415	849	290	751
1200	40	SA14.6	423	890	360	793
1400	40	SA14.6	434	937	430	840

ATTUATORE ELETTRICO MULTIGIRO TRIFASE ON-OFF (AUMA) SA NORM
THREE-PHASE ELECTRIC MULTI-TURNS ACTUATOR ON-OFF (AUMA) SA NORM



CARATTERISTICHE STANDARD

**Attuatore Multi giro AUMA Norm, Tipo SA 07.6 -14.6 V
 ersione Base**
Modulo di Collegamento: Secondo EN ISO 5210 o DIN 3210
Alimentazioni trifase disponibili:220/50 230/50 240/50 380/50 400/50
 415/50 440/60 460/60 480/60 500/50 (Volt / Hz)
Motore: Asincrono Trifase AUMA, CA TENV , isolamento classe F
 Tropi- calizzato, 3 Termostati di protezione motore.
Tipo di Servizio: Classe A, servizio ON OFF , definito in accordo alla
 EN 15714-2:2007.
 Servizio Breve S2 - 15 min. secondo IEC/34 VDE0530.
Gruppo di controllo FC/LC:1 interruttore di fine corsa per ciascuna
 posizione di estremità raggiunta APERTO/CHIUSO contatti NO&NC.
 1 interruttore per raggiunta coppia di taratura in APERTURA /
 CHIUSURA contatti NO&NC.
 Blinker, indicatore di movimento 1 contatto NC. Resistenza
 anticondensa nel comparto interruttori.
Schema di Collegamento: TPA 00R1AA-101-000.
Custodia: IP 68 secondo EN 60529.
Temperatura Ambiente: -30 °C to +80 °C.
Protezione anticorrosive: KS verniciatura a polvere su base
 poliuretani- ca – categoria classe C4 secondo EN ISO12944-2.
Colore: Standard grigio-argento AUMA (simile a RAL 7037).
Comando Manuale: a volantino per le operazioni di emergenza con
 pul- sante di innesto e dispositivo automatico di disinnesto.
Collegamento elettrico: Morsettiera multi rapida AUMA tipo presa/
 spina, con morsetti a vite, 3 imbrocchi cavo con filettatura metrica.
 (1xM20x1,5; 1xM25x1,5; 1xM32x1,5)
Documentazione: Manuale d'uso e manutenzione, schema di collega-
 mento, disegni dimensionali e di ingombro.

Collaudi: test e collaudi in fabbrica, secondo standard del produttore.
 Per ogni attuatore può essere fornito il relativo certificate di collaudo
 finale.

STANDARD FEATURE

**Multi Turn AUMA Norm SA, Type SA 07.6 -14.6
 Basic version**
Valve attachment: According to EN ISO 5210 or DIN 3210
 Power supply: 220/50 230/50 240/50 380/50 400/50 415/50 440/60
 460/60 480/60 500/50 (Volts/Hz).
Motor: AUMA 3-ph AC TENV motor, insulation class F, 3 thermo
 switch- es.
Type of duty: Class A, ON OFF duty, designed in accordance with EN
 15714-2:2007.
 Short Time duty S2 - 15 min rated according to IEC/34 VDE0530
Control unit:1 NO&NC limit switch each for end positions OPEN/
 CLOSED.
 1 NO&NC torque switch each for closing and opening direction. Blinker
 transmitter for running indication.
 Heater.

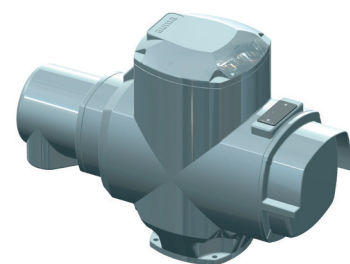
Terminal plan: TPA 00R1AA-101-000.
Enclosure protection: IP 68 according to EN 60529.
Ambient temperature: -30 °C to +80 °C.
Corrosion protection: KS powder coated – corrosively category class
 C4 according to EN ISO12944-2.
Colour: AUMA silver-grey (similar to RAL 7037).
Hand wheel: Hand wheel for manual operation.

Electrical connection: AUMA plug/socket connector with screw-type
 connection.

Documentation: One copy, English language, comprises installation
 and operation instruction, electric wiring diagram, dimensional drawing
 and storage instruction.
Inspections and testing: at manufacturer premises, a final inspection
 record is available on request.

TIPO DI ATTUATORE - ACTUATOR TYPE

DIMENSIONI / DIMENSIONS	SA / SAR 07.6	SA / SAR 10.2	SA / SAR 14.2	SA / SAR 14.6
C1	265	283	389	389
C2	186	191	242	242
C3	63	63	94	94
ØHw	160	200	315	400



**UNITÀ DI CONTROLLO INTEGRALE DI COMANDO LOCALE AUMA MATIC AMO1.1 / AMO2.1 TRIFASE
THREEPHASE ACTUATOR CONTROL UNIT AUMA MATIC AMO1.1 / AMO2.1**

VERSIONE BASE

Unità di controllo integrale di comando locale AUMA MATIC AM 01.1 / AM 02.1 per attuatori multi giro e quarto di giro AUMA NORM SA / SAR 07.2-16.2, SQ / SQR 05.2-14.2

Alimentazione: 230, 380, 400, 415, 500 V a 50Hz 220, 380, 400, 440, 460, 480 V a 60Hz

Teleinvertitore: Coppia di Teleruttori (con interblocco elettrico e meccanico).

Controllo: Segnali di comando in ingresso 24 V CC, APRE/STOP/CHIUDE. Alimentazione ausiliaria 24 V CC max. 50 mA per l'alimentazione dei segnali di comando in ingresso.

Segnali di stato: 5 contatti in uscita programmabili:

- 4 contatti NA puliti con un comune (max. 250 V CC/ 0.5 A) ; configurazione standard: posizione di estremità APERTO, posizione di estremità CHIUSO, selettore REMOTO, selettore LOCALE;
- 1 contatto di scambio pulito NA/NC (max. 250 V CC / 0.5 A); configurazione standard: segnale cumulativo di anomalia (anomalia di coppia, mancanza di fase, intervento protezione motore).

Pannello di comando: Selettore LOCALE/ESCLUSO/REMOTO (lucchettabile in tutte e tre le posizioni). Pulsante APERTO/STOP/CHIURO. 3 lampade di segnalazione: posizione di estremità CHIUSO (gialla), segnale cumulativo di anomalia (rossa), posizione di estremità APERTO (verde).

Funzioni: Modalità di arresto regolabile tramite fine corsa o limitatori di coppia per le posizioni di estremità APERTO e CHIUSO. Protezione da sovraccarico per il superamento coppia tarata lungo l'intera corsa. Monitoraggio mancanza di fase con correzione fase automatica.

Protezione motore: Monitoraggio della temperatura del motore con termostati inseriti nel motore.

Schema di Collegamento: MSP 1110KC3--F18E1 TPA...

Custodia: IP 68 secondo EN 60529.

Temperatura Ambiente: -30 °C to +70 °C.

Protezione anticorrosive: KS verniciatura a polvere su base poliuretanica - categoria classe C4 secondo EN ISO12944-2.

Colore: Standard grigio-argento AUMA (simile a RAL 7037).

Collegamento elettrico: Morsettiera multirapida AUMA tipo presa/spina, con morsetti a vite, 3 imbrocchi cavo con filettatura metrica (1xM20x1,5;1xM25x1,5; 1xM32x1,5).

Documentazione: Manuale d'uso e manutenzione, schema di collegamento, disegni dimensionali e di ingombro.

Collaudi: test e collaudi in fabbrica, secondo standard del produttore. Per ogni unità di controllo può essere fornito il relativo certificate di collaudo finale.

BASIC VERSION

Actuator control unit AUMA MATIC AM 01.1 / AM 02.1 for three-phase multi-turn and part turn actuators AUMA NORM SA / SAR 07.2-16.2, SQ / SQR 05.2-14.2 Voltage supply: 230, 380, 400, 415, 500 V at 50Hz 220, 380, 400, 440, 460, 480 V at 60Hz

Switchgear: Reversing contactors (mechanically and electrically interlocked)

Control: Control inputs 24 V DC, OPEN/STOP/CLOSE (potential-free). Voltage output: 24 V DC, max. 50 mA for supply of the control inputs.

Output signals: 5 programmable output contacts:

- 4 potential-free NO contacts with one common (max. 250 V AC/ 0.5 A) standard configuration: end position CLOSED, end position OPEN, selector switch in REMOTE, selector switch position in LOCAL;
- 1 potential-free NO/NC contact (max. 250 V AC / 0.5 A) standard configuration: torque fault, phase failure, motor protection tripped.

Local controls: Selector switch LOCAL/OFF/REMOTE (lockable in all three positions). Push buttons OPEN/STOP/CLOSE. 3 indication lights end position OPEN (green), fault signal (red), end position CLOSED (yellow).

Functions: selectable type of seating, limit or torque seating for end position OPEN and CLOSED. Overload protection for exceeding set torque along the entire Phase failure monitoring with automatic phase correction for actuators with 3-phase motors

Motor protection: monitoring of the motor temperature (thermo switches within the actuator motor).

Wiring diagram: MSP 1110KC3--F18E1 TPA... Enclosure protection: IP 68 according to EN 60529. Ambient temperature: -30 °C to + 70 °C.

Corrosion protection: KS powder coated - corrosively category class C4 according to EN ISO12944-2.

Colour: AUMA silver-grey (similar to RAL 7037).

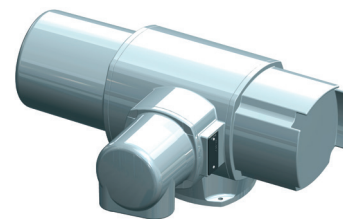
Electrical connection: AUMA plug/socket connector with metric threaded for cable entry (1xM20x1,5; 1xM25x1,5; 1xM32x1,5)

Documentation: One copy, English language, comprises installation and operation instruction, electric wiring diagram, dimensional drawing and storage instruction.

Inspections and testing: at manufacturer premises, a final inspection record is available on request.

TIPO DI ATTUATORE - ACTUATOR TYPE

DIMENSIONI / DIMENSIONS	SA / SAR 07.6	SA / SAR 10.2	SA / SAR 14.2	SA / SAR 14.6
C1	265	283	389	389
C2	186	191	242	242
C3	63	63	94	94
ØHw	160	200	315	400



**UNITÀ DI CONTROLLO INTEGRALE DI COMANDO LOCALE AUMA AUMATIC AC01.2 TRIFASE
THREEPHASE ACTUATOR CONTROL UNIT AUMA AUMATIC AC01.2**

VERSIONE BASE

Unità di controllo integrale di comando locale AUMATIC AC 01.2 per attuatori multi giro e quarto di giro AUMA NORM SA / SAR 07.2-16.2, SQ / SQR 05.2-14.2

Alimentazione: 230, 380, 400, 415, 500 V a 50Hz 220, 380, 400, 440, 460, 480 V a 60Hz

Teleinvertitore: Coppia di Teleruttori (con interblocco elettrico e meccanico).

Controllo: Segnali di comando in ingresso 24 V CC, APRE/STOP/CHIUDE/EMERGENZA. Alimentazione ausiliaria 24 V CC, max.100mA per l'alimentazione dei segnali di comando in ingresso.

Segnali di stato: 6 contatti in uscita programmabili:

5 contatti NA puliti con un comune (Max 250V CC, 1 A) configurazione standard: Fine corsa intervenuto in direzione Apertura/Chiusura, selettore di posizione in posizione Remoto, limitatore di coppia intervenuto in Aperura/Chiusura in condizioni anomale.

1 contatto di scambio NA/NC pulito (Max 250V CC, 5 A) configurazione standard: (anomalia coppia, mancanza di fase, intervento termico motore).

Pannello di comando: Selettore LOCALE/ESCLUSO/REMOTO (lucchettabile in tutte e tre le posizioni). Pulsante APERTO/STOP/CHIURO/RESET. 6 lampade di segnalazione: posizione di estremità CHIUSO (gialla), anomalia coppia chiusura (rossa), anomalia coppia apertura (rossa), intervento termico motore (rossa), posizione di estremità APERTO (verde), Bluetooth (blu).

Display: LCD.

Interfaccia di comunicazione: Bluetooth.

Funzioni: Modalità di arresto regolabile tramite fine corsa o limitatori di coppia per le posizioni di estremità APERTO e CHIUSO. Protezione da sovraccarico per il superamento coppia tarata lungo l'intera corsa. Monitoraggio mancanza di fase con correzione fase automatica.

Protezione motore: Monitoraggio della temperatura del motore con termostati inseriti nel motore.

Schema di Collegamento: a richiesta.

Custodia: IP 68 secondo EN 60529.

Temperatura Ambiente: -30 °C to +70 °C.

Protezione anticorrosive: KS verniciatura a polvere su base poliuretanicca – categoria classe C4 secondo EN ISO12944-2.

Colore: Standard grigio-argento AUMA (simile a RAL 7037).

Collegamento elettrico: Morsettiera multipolipada AUMA tipo presa/spina, con morsetti a vite, 3 imbrocchi cavo con filettatura metrica (1xM20x1,5;1xM25x1,5; 1xM32x1,5).

Documentazione: Manuale d'uso e manutenzione, schema di collegamento, disegni dimensionali e di ingombro.

Collaudi: test e collaudi in fabbrica, secondo standard del produttore. Per ogni unità di controllo può essere fornito il relativo certificate di collaudo finale.

BASIC VERSION

Actuator control unit AUMATIC AC 01.2 for three-phase multi-turn and part turn actuators AUMA NORM SA / SAR 07.2-16.2, SQ / SQR 05.2-14.2

Voltage supply: 230, 380, 400, 415, 500 V at 50Hz 220, 380, 400, 440, 460, 480 V at 60Hz

Switchgear: Reversing contactors (mechanically and electrically interlocked)

Control: 6 digital inputs 24 V DC, OPEN/STOP/CLOSE/EMERGENCY. Voltage output: 24 V DC, max. 100 mA for supply of the control inputs.

Output signals: 6 programmable output contacts:

5 potential-free NO contacts with one common (max. 250 V AC/ 1A) default configuration: end position CLOSED, end position OPEN, selector switch in REMOTE, torque fault CLODED and OPEN.

1 potential-free NO/NC contact (max. 250 V AC / 5 A) default configuration: collective fault signal (torque fault, phase failure, motor protection tripped).

Local controls: Selector switch LOCAL/OFF/REMOTE (lockable in all three positions). Push buttons OPEN/STOP/CLOSE/RESET. 6 indication lights: end position CLOSED (yellow), torque fault close (red), torque fault OPEN (red), motor protection tripped (red), end position OPEN (green), bluetooth (blue).

Graphic display: LCD.

Communication interface: Bluetooth.

Functions: Selectable type of seating, limit or torque seating for end position OPEN/CLOSED. Torque by-pass. Start and end of stepping mode.

Motor protection: monitoring of the motor temperature (thermo switches within the actuator motor).

Wiring diagram: On request.

Enclosure protection: IP 68 according to EN 60529.

Ambient temperature: -30 °C to + 70 °C.

Corrosion protection: KS powder coated – corrosively category class C4 according to EN ISO12944-2.

Colour: AUMA silver-grey (similar to RAL 7037).

Electrical connection: AUMA plug/socket connector with metric threaded for cable entry (1xM20x1,5; 1xM25x1,5; 1xM32x1,5)

Documentation: One copy, English language, comprises installation and operation instruction, electric wiring diagram, dimensional drawing and storage instruction.

Inspections and testing: at manufacturer premises, a final inspection record is available on request.

TIPO DI ATTUATORE - ACTUATOR TYPE

DIMENSIONI / DIMENSIONS	SA / SAR 07.6	SA / SAR 10.2	SA / SAR 14.2	SA / SAR 14.6
C1	265	283	389	389
C2	186	191	242	242
C3	63	63	94	94
ØHw	160	200	315	400