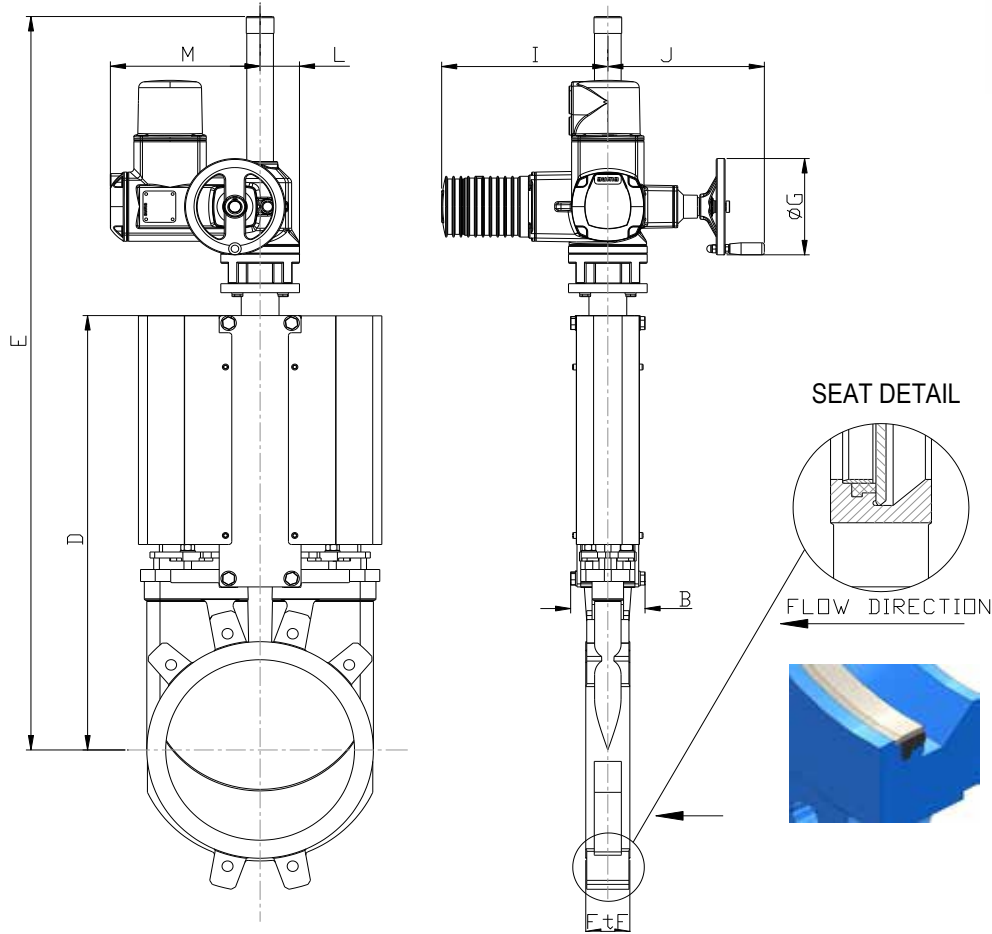


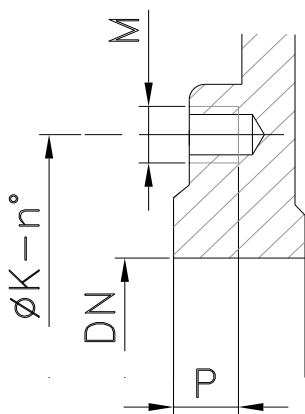
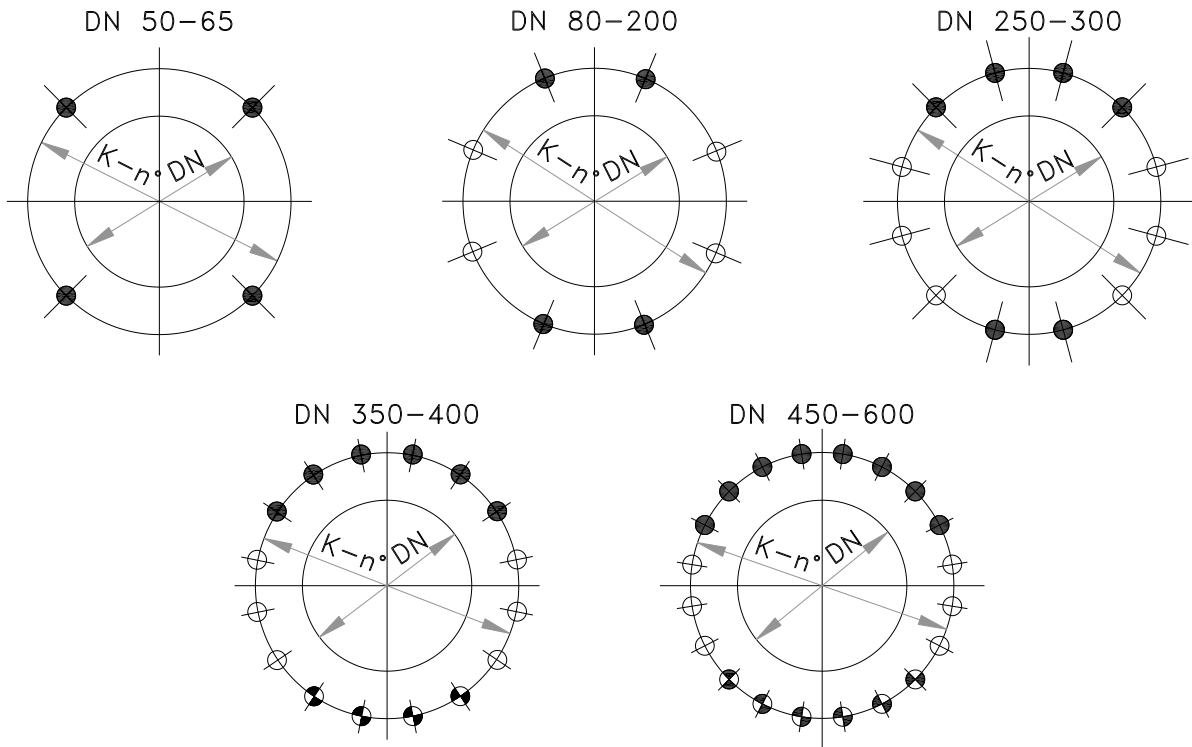
**SARACINESCA A GHIGLIOTTINA MONODIREZIONALE MONOBLOCCO CON ATTUATORE ELETTRICO MULTIGIRO TRIFASE "SA-NORM"**  
**MONOBLOCK KNIFE GATE VALVE MONODIRECTIONAL TYPE WITH THREE-PHASE ELECTRIC MULTI-TURNS ACTUATOR "SA-NORM"**






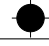


Per i materiali e caratteristiche delle valvole, riferirsi alla scheda art.A013/Z - For materials and valves features refers to A013/Z datasheet.

DN	FtF	B	D	E	I	J	L	M	øG	Attuatore - Actuator	Peso - Weight (kg)
50	40	90	240	661	265	249	62	238	160	SA 07.6	29
65	40	90	270	691	265	249	62	238	160	SA 07.6	30
80	50	90	295	716	265	249	62	238	160	SA 07.6	31
100	50	90	335	756	265	249	62	238	160	SA 07.6	33
125	50	100	370	791	265	249	62	238	160	SA 07.6	35
150	60	100	418	840	265	249	62	238	160	SA 07.6	39
200	60	120	522	945	265	249	62	238	160	SA 07.6	48
250	70	120	625	1081	265	249	62	238	160	SA 07.6	60
300	70	120	725	1181	265	249	62	238	160	SA 07.6	73
350	96	192	845	1413	283	254	65	248	200	SA 10.2	117
400	100	192	945	1513	283	254	65	248	200	SA 10.2	142
450	106	192	1045	1713	283	254	65	248	200	SA 10.2	170
500	110	192	1148	1816	283	254	65	248	200	SA 10.2	190
600	110	290	1360	2168	389	336	91	286	315	SA 14.2	325

**DETTAGLIO DELLE FLANGE EN1092-2 PN10**  
**EN1092-2 PN10 FLANGE DETAILS**



-  FORO FILETTATO CIECO  
BLIND TAPPED BOLT HOLES
-  FORO FILETTATO PASSANTE  
TAPPED TROUGH
-  FORI PASSANTI  
TROUGH GOING BORE

DN	øK	n°	M	P			
50	125	4	M16	10	4	-	-
65	145	4	M16	10	4	-	-
80	160	8	M16	10	4	-	4
100	180	8	M16	10	4	-	4
125	210	8	M16	10	4	-	4
150	240	8	M20	14	4	-	4
200	295	8	M20	14	4	-	4
250	350	12	M20	18	6	-	6
300	400	12	M20	18	6	-	6
350	460	16	M20	22	6	4	6
400	515	16	M24	24	6	4	6
450	565	20	M24	24	8	6	6
500	620	20	M24	24	8	6	6
600	725	20	M27	24	8	6	6



**ATTUATORE ELETTRICO MULTIGIRO TRIFASE “SA-NORM” (AUMA) PER SARACINESCA A GHIGLIOTTINA UNIDIREZIONALE**  
**THREE-PHASE ELECTRIC MULTI-TURNS ACTUATOR “SA-NORM” (AUMA) FOR KNIFE GATE VALVE UNIDIRECTIONAL TYPE**

CARATTERISTICHE STANDARD
<p><b>Attuatore Multi giro AUMA Norm, Tipo SA 07.6 -14.2</b>  <b>Versione Base</b>  <b>Modulo di Collegamento:</b> Secondo EN ISO 5210 o DIN 3210                      Alimentazioni trifase disponibili: 220/50 230/50 240/50 380/50 400/50 415/50 440/60 460/60 480/60 500/50 (Volt / Hz)  <b>Motore:</b> Asincrono Trifase AUMA, CA TENV, isolamento classe F Tropicalizzato, 3 Termostati di protezione motore.  <b>Tipo di Servizio:</b> Classe A, servizio ON OFF, definito in accordo alla EN 15714-2:2007.                      Servizio Breve S2 - 15 min. secondo IEC/34 VDE0530.  <b>Gruppo di controllo FC/LC:</b> 1 interruttore di fine corsa per ciascuna posizione di estremità raggiunta APERTO/CHIUSO contatti NO&amp;NC. 1 interruttore per raggiunta coppia di taratura in APERTURA / CHIUSURA contatti NO&amp;NC.                      Blinker, indicatore di movimento 1 contatto NC. Resistenza anticondensa nel comparto interruttori.  <b>Schema di Collegamento:</b> TPA 00R1AA-101-000.  <b>Custodia:</b> IP 68 secondo EN 60529.  <b>Temperatura Ambiente:</b> -40 °C to +80 °C.  <b>Protezione anticorrosive:</b> KS verniciatura a polvere su base poliuretanicca - categoria classe C4 secondo EN ISO12944-2.  <b>Colore:</b> Standard grigio-argento AUMA (simile a RAL 7037).  <b>Comando Manuale:</b> a volantino per le operazioni di emergenza con pulsante di innesto e dispositivo automatico di disinnesto.  <b>Collegamento elettrico:</b> Morsettiera multi rapida AUMA tipo presa/spina, con morsetti a vite, 3 imbrocchi cavo con filettatura metrica. (1xM20x1,5; 1xM25x1,5; 1xM32x1,5)  <b>Documentazione:</b> Manuale d'uso e manutenzione, schema di collegamento, disegni dimensionali e di ingombro.  <b>Collaudi:</b> test e collaudi in fabbrica, secondo standard del produttore. Per ogni attuatore può essere fornito il relativo certificato di collaudo finale.</p>

STANDARD FEATURE
<p><b>Multi Turn AUMA Norm SA, Type SA 07.6 -14.2</b>  <b>Basic version</b>  <b>Valve attachment:</b> According to EN ISO 5210 or DIN 3210  <b>Power supply:</b> 220/50 230/50 240/50 380/50 400/50 415/50 440/60 460/60 480/60 500/50 (Volts/Hz).  <b>Motor:</b> AUMA 3-ph AC TENV motor, insulation class F, 3 thermo switches.  <b>Type of duty:</b> Class A, ON OFF duty, designed in accordance with EN 15714-2:2007.                      Short Time duty S2 - 15 min rated according to IEC/34 VDE0530  <b>Control unit:</b> 1 NO&amp;NC limit switch each for end positions OPEN/CLOSED.                      1 NO&amp;NC torque switch each for closing and opening direction. Blinker transmitter for running indication.                      Heater.  <b>Terminal plan:</b> TPA 00R1AA-101-000.  <b>Enclosure protection:</b> IP 68 according to EN 60529.  <b>Ambient temperature:</b> -40 °C to +80 °C.  <b>Corrosion protection:</b> KS powder coated - corrosively category class C4 according to EN ISO12944-2.  <b>Colour:</b> AUMA silver-grey (similar to RAL 7037).  <b>Hand wheel:</b> Hand wheel for manual operation.  <b>Electrical connection:</b> AUMA plug/socket connector with screw-type connection.  <b>Documentation:</b> One copy, English language, comprises installation and operation instruction, electric wiring diagram, dimensional drawing and storage instruction.  <b>Inspections and testing:</b> at manufacturer premises, a final inspection record is available on request.</p>