

PN 10 - ART. D150 DK
 PN 16 - ART. D151 DK
 PN 25 - ART. D155 DK



VALVOLA DI RITEGNO A FARFALLA CON LEVA E CONTRAPPESO PN10-PN16-PN25
TILTING TYPE BUTTERFLY CHECK VALVE PN10-PN16-PN25

APPLICAZIONE:

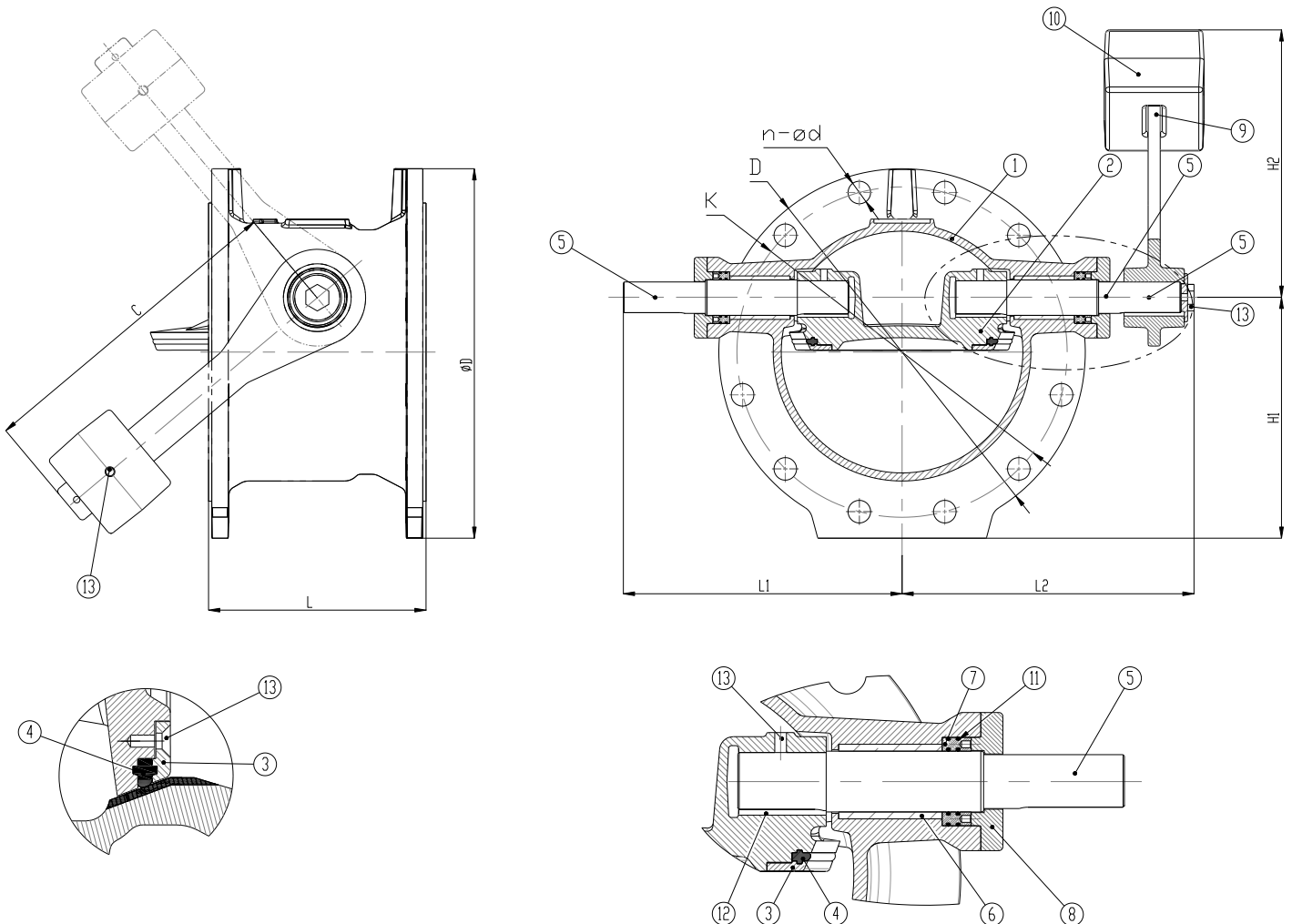
Fornitura, raccolta, distribuzione di acqua, reti per la raccolta e deflusso acque di scarico.

APPLICATION:

Supply, collection, distribution of water, networks for the collection and discharge of waste water.

CARATTERISTICHE PRINCIPALI - MAIN FEATURES

NORMA PROGETTO:	EN 593	DESIGN STANDARD:	EN 593
SCARTAMENTO:	EN 558 Serie14	FACE TO FACE:	EN 558 Series14
FLANGE:	EN 1092-2	FLANGES:	EN 1092-2
COLLAUDI:	EN 12266-1	TESTS:	EN 12266-1
TEMP. ESERCIZIO:	Max. +70°C	WORKING TEMP.:	Max. +70°C
INSTALLAZIONE:	Posizione orizzontale (standard) Posizione verticale (a richiesta)	INSTALLATION:	Horizontal position (standard) Vertical position (only on request)
POSIZIONE DELLA LEVA:	Destra idraulica (standard) Sinistra idraulica (a richiesta)	LEVER POSITION:	Hydraulic right side (standard) Hydraulic left side (only on request)



	DENOMINAZIONE - PART	MATERIALI - MATERIALS
1	CORPO BODY	GHISA SFEROIDALE EN GJS400-15 DUCTILE IRON EN GJS400-15
1.1	SEDE DI TENUTA CORPO BODY SEALING RING	ACCIAIO INOX STAINLESS STEEL
2	DISCO DISC	GHISA SFEROIDALE EN GJS400-15 DUCTILE IRON EN GJS 400-15
3	ANELLO PREMI GUARNIZIONE RETAINING RING	ACCIAIO S235JR RIVESTITO FBE FBE COATED STEEL S235JR
4	ANELLO DI TENUTA SEALING RING	GOMMA EPDM (o NBR) EPDM RUBBER (o NBR)
5	ALBERO SHAFT	ACCIAIO INOSSIDABILE AISI 420 (EN 1.4021) STAINLESS STEEL AISI 420 (EN 1.4021)
6	BOCCOLA BEARING BUSH	BRONZO BRONZE
7	BOCCOLA DI TENUTA SEAL BUSH	DELTRIN DELTRIN
8	COPERCHIO CAP	GHISA SFEROIDALE EN-GJS 400-15 DUCTILE IRON EN-GJS 400-15
9	LEVA LEVER	GHISA SFEROIDALE EN-GJS 400-15 DUCTILE IRON EN-GJS 400-15
10	CONTRAPPESO WEIGHT	GHISA GRIGIA EN-GJL 250 CAST IRON EN-GJL 250
11	O-RING O-RING	GOMMA EPDM (o NBR) EPDM RUBBER (o NBR)
12	CHIAVETTA KEY	ACCIAIO STEEL
13	VITERIA BOLTS AND SETSCREWS	ACCIAIO INOX A2-70 STAINLESS STEEL A2-70

RIVESTIMENTO - COATING

Esterno/interno con polvere epossidica di colore blu RAL 5015 e spessore 250µm.
External/internal FBE coating process with epoxy resin powder of blue colour RAL 5015 and thickness of 250µm.

DN	K			D			n-od			L	L1	L2	H1	H2	C	Peso Weight (kg)
	PN10	PN16	PN25	PN10	PN16	PN25	PN10	PN16	PN25							
200	295	295	310	340	340	360	340	340	360	230	270	252	220	190	200	55
250	350	355	370	405	405	450	405	405	450	250	330	305	265	280	300	100
300	400	410	430	455	460	485	460	460	485	270	345	317	305	280	300	125
350	460	470	490	505	520	555	505	520	555	290	415	382	360	370	400	155
400	515	525	550	565	580	620	565	580	620	310	440	415	400	370	400	185
450	565	585	600	640	640	670	640	640	670	330	470	443	440	420	450	235
500	620	650	660	670	715	730	670	715	730	350	500	490	495	450	500	320
600	725	770	770	780	840	845	780	840	845	390	595	585	575	555	600	400
700	840	840	875	895	910	960	895	910	960	430	705	661	640	650	700	610
800	950	950	990	1015	1025	1085	1015	1025	1085	470	721	705	725	630	700	750
900	1050	1050	1090	1115	1125	1185	1115	1125	1185	510	820	830	795	830	800	980
1000	1160	1170	1210	1230	1255	1320	1230	1255	1320	550	855	830	890	755	850	1200
1200	1380	1390	1420	1455	1485	1530	1455	1485	1530	630	960	938	1055	1110	950	2170
1400	1590	1590	1640	1675	1685	1755	1675	1685	1755	710	1240	1210	1210	1295	1050	2950