



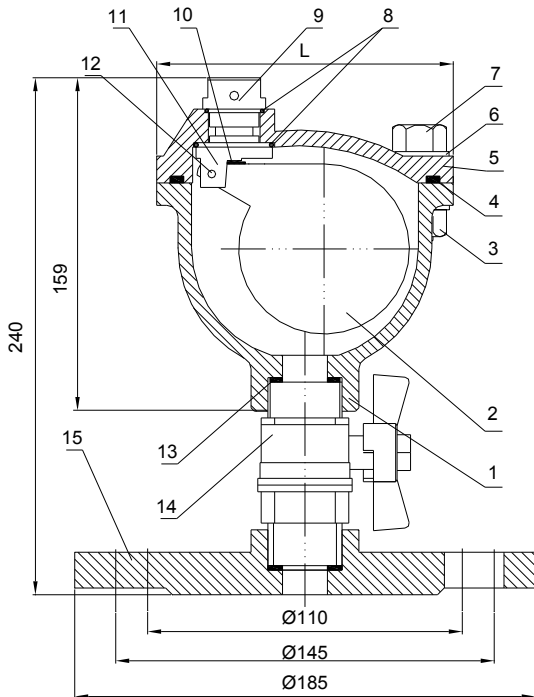
SFIATO DEGASATORE TIPO CROTONE PN16 FLANGIATO
SINGLE ORIFICE FLANGED AIR VALVE PN16

APPLICAZIONE:

Fornitura, raccolta e distribuzione di acqua.

APPLICATION:

Supply, collection and distribution of water.



CARATTERISTICHE PRINCIPALI - MAIN FEATURES	
FLANGE:	COMPATIBILE CON FLANGIA DN40-DN50-DN65 EN1092-2 PN16
COLLAUDI:	EN 12266-1
TEMP. ESERCIZIO:	Max. + 60°C
PRESSIONE MIN. DI ESERCIZIO:	0.2 bar
FLANGE:	SUITABLE FOR DN40 - DN50 - DN65 FLANGE EN1092-2 PN16
TESTS:	EN 12266-1
WORKING TEMP:	Max. + 60°C
MIN. WORKING PRESSURE:	0.2 bar

COMPONENTI - PARTS		MATERIALI - MATERIALS
1	CORPO BODY	EN - GJS 500-7 EN - GJS 500-7
2	GALLEGGIANTE FLOAT	ABS ABS
3	DADO NUT	ACCIAIO INOX A2-70 A2-70 STAINLESS STEEL
4	GUARNIZIONE GASKET	NBR NBR
5	COPERCHIO COVER	EN - GJS 500-7 EN - GJS 500-7
6	RONDELLA WASHER	ACCIAIO INOX A2-70 A2-70 STAINLESS STEEL
7	DADO NUT	ACCIAIO INOX A2-70 A2-70 STAINLESS STEEL
8	GUARNIZIONE GASKET	NBR NBR
9	ORIFIZIO ORIFICE CAP	OTTONE BRASS
10	TENUTA SEAT	EPDM EPDM
11	SUPPORTO BRACKET	OTTONE BRASS
12	PERNO PIN	ACCIAIO INOX STAINLESS STEEL
13	GUARNIZIONE GASKET	NBR NBR
14	VALVOLA A SFERA BALL VALVE	OTTONE NICHELATO NICKEL PLATED BRASS
15	FLANGIA FLANGE	EN - GJS 500-7 EN - GJS 500-7

RIVESTIMENTO - COATING
Esterno/interno con polvere epossidica di colore blu RAL 5015 e spessore 250µm.
External/internal FBE coating process with epoxy resin powder of blue colour RAL 5015 and thickness of 250µm.



ART. E103 TIS2



ART. E104 TIS2