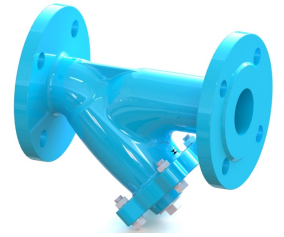




Art. G032 TIS1 EP

## FILTRO A "Y" PN16 EP EP "Y" TYPE STRAINER PN16

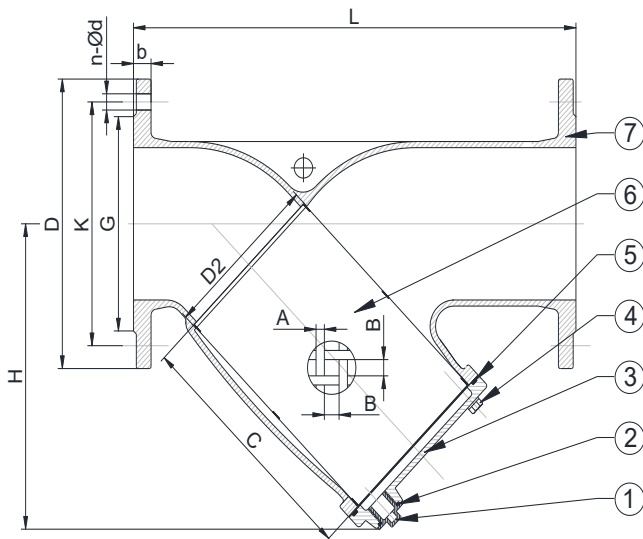


### APPLICAZIONE:

Protezione da impurità presenti negli impianti di trattamento, distribuzione acqua potabile e irrigazione.

### APPLICATION:

Protection from impurity in drinking water treatment, distribution network and irrigation.



### RIVESTIMENTO - COATING

Esterno/interno con polvere epossidica di colore blu RAL 5015 e spessore 250µm.  
External/internal FBE coating process with epoxy resin powder of blue colour RAL 5015 and thickness of 250µm.

### CARATTERISTICHE PRINCIPALI - MAIN FEATURES

<b>SCARTAMENTO:</b>	EN 558 Serie 1
<b>FLANGE:</b>	EN 1092-2
<b>COLLAUDI:</b>	EN 12266-1
<b>TEMPERATURA ESERCIZIO:</b>	Max. +90°C
<b>FACE TO FACE:</b>	EN 558 Serie 1
<b>FLANGES:</b>	EN 1092-2
<b>TESTS:</b>	EN 12266-1
<b>WORKING TEMPERATURE:</b>	Max. +90°C

	COMPONENTI - PARTS	MATERIALI - MATERIALS
1	SPINOTTO PLUG	ACCIAIO INOX A2 A2 STAINLESS STEEL
2	O-RING O-RING	EPDM EPDM
3	COPERCHIO COVER	GHISA SFEROIDALE EN-GJS 500-7 DUCTILE IRON EN-GJS 500-7
4	VITERIA FASTENERS	ACCIAIO INOX A2 A2 STAINLESS STEEL
5	GUARNIZIONE GASKET	EPDM EPDM
6	FILTRO SCREEN	ACC.INOX AISI 304 (EN 1.4301) SS AISI 304 (EN 1.4301)
7	CORPO BODY	GHISA SFEROIDALE EN-GJS 500-7 DUCTILE IRON EN-GJS 500-7

DN	15	20	25	32	40	50	65	80	100	125	150	200	250	300	350	400
L	130	150	160	180	200	230	290	310	350	400	480	600	730	850	980	1100
H	78.5	84.5	87.5	105	108	135	160	184	211	262	301	370	486	582	650	714
D	95	105	115	140	150	165	185	200	220	250	285	340	405	460	520	580
K	65	75	85	100	110	125	145	160	180	210	240	295	355	410	470	525
G	46	56	65	76	84	99	118	132	156	184	211	266	319	370	429	480
b	14	16	16	18	19	19	19	19	19	19	19	20	22	24,5	26,5	28
n-Ød	4-14	4-14	4-14	4-19	4-19	4-19	4-19	8-19	8-19	8-19	8-23	12-23	12-28	12-28	16-28	16-31
A	0,5	0,5	0,5	0,5	0,5	0,5	0,9	0,9	0,9	0,9	0,9	0,9	0,9	0,9	0,9	0,9
B	1	1	1	1	1	1	1,6	1,6	1,6	1,6	1,6	2,4	2,4	2,4	2,4	2,4
BSP	NA	NA	1/2"	1/2"	1/2"	1/2"	1/2"	1/2"	3/4"	3/4"	3/4"	3/4"	3/4"	3/4"	1"	1"
C	59	65	68	89	89	116	145	158	183	239	252	281	427	503	554	602
D2	22	27	32	39	47	55	77	87	109	139	169	209	268	318	368	418
W (kg)	2.2	2.5	4.0	4.5	6.0	7.5	10.0	12.0	15.0	25.0	30.0	50.0	89.0	127.0	201	255