



**PN16 Art. 038002TIS1**

**GOMITO A 90° CODOLO LUNGO, PE 100, SDR11**

**ELBOW 90° LONG SPIGOT, PE 100, SDR11**

**APPLICAZIONE:**

Impianti di acquedottistica, di convogliamento gas combustibili, di fognature civili ed industriali, di irrigazione etc...

**APPLICATION:**

Water pipeline systems, for gas, civil and industrial sewerage, irrigation etc...

**NORME PRODOTTO:**

UNI EN 1555-3  
UNI EN 12201-3

**PRODUCT STANDARDS:**

UNI EN 1555-3  
UNI EN 12201-3

**TEMPERATURA D'ESERCIZIO:**

Max. +60°C

**WORKING TEMPERATURE:**

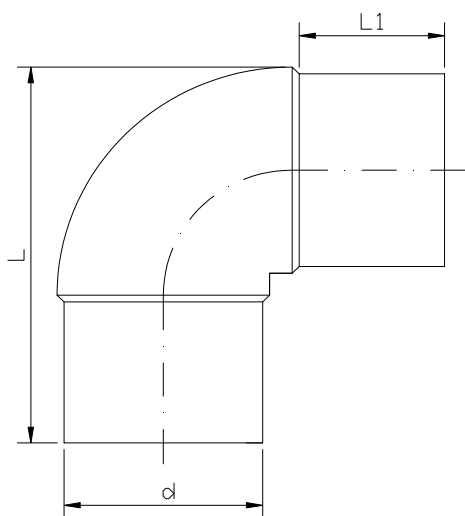
Max. +60°C

**PRESSIONE DI ESERCIZIO MAX:**

Acqua PN16  
Gas S5

**MAX WORKING PRESSURE:**

Water PN16  
Gas S5



<b>d</b>	20	25	32	40	50	63	75	90	110	125	140	160	180	200	225	250	280	315
<b>L</b>	60	80	90	100	163	167	184	187	225	240	240	288	335	335	370	410	460	485
<b>L1</b>	36	43	50	53	57	63	88	90	90	108	100	112	135	121	140	150	150	150