

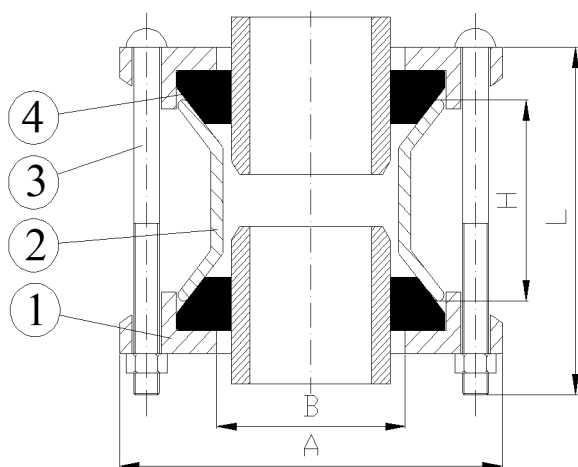
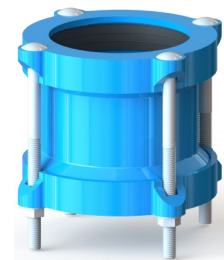
ŁĄCZNIK RUROWY PN10-PN16 UNIVERSAL COUPLING PN10-PN16

ZASTOSOWANIE:

Do połączeń rur wodociagowych ze stali i żeliwa sferoidalnego.

APPLICATION:

Steel and ductile iron water pipes connections.



RURA PIPE	ZAKRES RANGE	ŚRUBY / BOLTS		A (mm)	B (mm)	H (mm)	W (kg)
		M x L	NR.				
DN40	48-60	12x180	2	146	64	102	3,0
DN50	59-72	12x180	2	155	76	102	3,0
DN65	72-85	12x180	2	172	90	102	4,0
DN80	88-103	12x180	4	188	107	102	4,1
DN100	109-128	12x190	4	210	130	102	4,8
DN125	132-146	12x200	4	248	150	102	6,3
DN150	159-182	12x200	4	275	186	102	7,2
DN175	192-210	12x220	4	302	217	130	12,0
DN200	218-235	12x220	4	323	238	130	12,5
DN225	250-267	12x220	6	365	273	130	16,5
DN250	272-289	12x220	6	385	293	130	19,0
DN300	315-332	12x230	6	438	336	130	22,0
DN350	351-378	16x260	8	524	388	150	31,9
DN400	400-429	16x260	8	574	435	150	38,5
DN450	455-472	16x260	10	605	482	150	45,1
DN500	500-532	16x260	10	671	540	150	45,0
DN600	600-630	16x260	10	777	640	150	60,0
DN600	630-647	16x260	10	390	655	150	60,0

CECHY PRODUKTU - MAIN FEATURES

TESTY: CIŚNIENIE ROBOCZE: TEMP. ROBOCZA: MOMENT DOKRĘCANIA:	EN 12266-1 Max. 16bar Max. +80°C 75 Nm należy przeprowadzić za pomocą klucza dynamometrycznego.
TESTS: WORKING PRESSURE: WORKING TEMP.: TIGHTENING TORQUE:	EN 12266-1 Max. 16bar Max. +80°C 75Nm to be carried out with dynamometer wrench.

	CZĘŚCI - PARTS	MATERIAŁY - MATERIALS
1	KOŁNIERZ END RING	EN-GJS-400-15 (GGG-40) EN-GJS-400-15 (GGG-40)
2	KORPUS BODY	STAL WĘGLOWA + POWŁOKA FBE COATED STEEL FBE
3	ŚRUBA, NAKRĘTKA, PODKŁADKA SCREW, NUT, WASHER	STAL OCYNK. 8.8 8.8 DACROMET STEEL
4	USZCZELNIENIE GASKET	EPDM EPDM

POWŁOKA ANTYKOROZYJNA - COATING

Zewnętrzna i wewnętrzna powłoka epoksydowa koloru niebieskiego RAL 5015 grubości min. 250µm.

External / internal FBE coating process with epoxy resin powder of blue colour RAL 5015 and thickness of 250µm.