

PN16 Art. 038006TIS1

TEE 90° CODOLO LUNGO, PE 100, SDR11

90° TEE EQUAL LONG SPIGOT, PE 100, SDR11

APPLICAZIONE:

Impianti di acquedottistica, di convogliamento gas combustibili, di fognature civili ed industriali, di irrigazione etc...

APPLICATION:

Water pipeline systems, for gas, civil and industrial sewerage, irrigation etc...

NORME PRODOTTO:

UNI EN 1555-3
UNI EN 12201-3

PRODUCT STANDARDS:

UNI EN 1555-3
UNI EN 12201-3

TEMPERATURA D'ESERCIZIO:

Max. +60°C

WORKING TEMPERATURE:

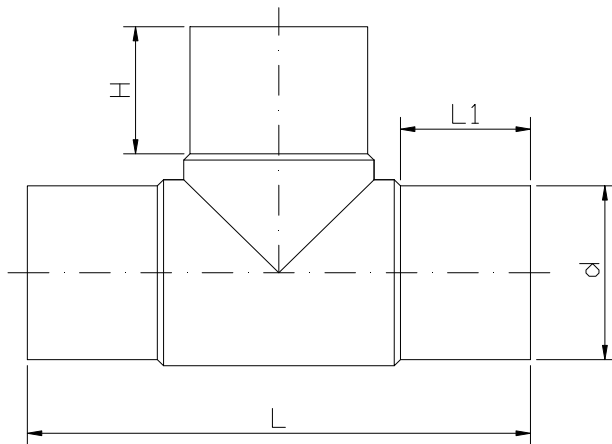
Max. +60°C

PRESSIONE DI ESERCIZIO MAX:

Acqua PN16
Gas S5

MAX WORKING PRESSURE:

Water PN16
Gas S5



d	40	50	63	75	90	110	125	140	160	180	200	225	250	280	315
L	178	188	218	275	275	340	360	396	560	565	500	540	602	630	670
L1	58	60	64	76	76	85	90	100	107	127	120	130	140	185	270
H	58	60	64	76	76	85	90	100	107	127	120	130	140	185	270