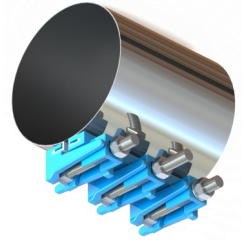




ART. 046004 TIS1



COLLARI DI RIPARAZIONE A TRE VITI PN16

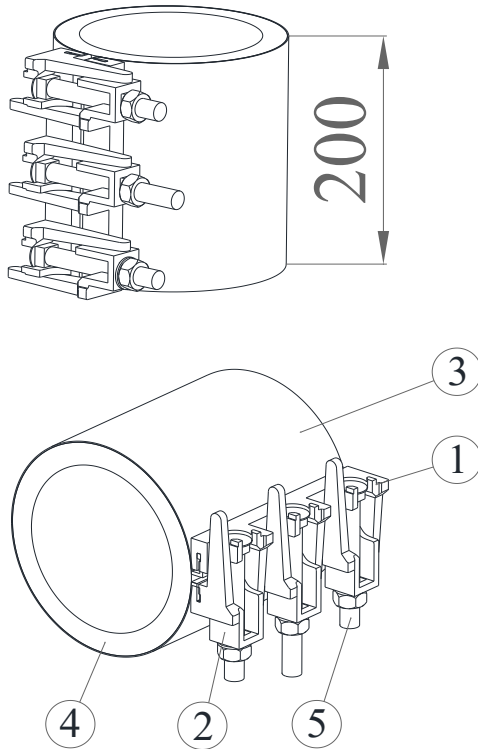
REPAIR CLAMPS WITH THREE BOLTS PN16

APPLICAZIONE:

Riparazione di rotture localizzate o piccoli fori di tubazioni in acciaio, ghisa e fibrocemento

APPLICATION:

Repair of pipes made of steel, cast iron or asbestos cement with small breaks or holes



CARATTERISTICHE PRINCIPALI - MAIN FEATURES

PRESSIONE D'ESERCIZIO:	PN16
TEMP. ESERCIZIO:	Max. + 50°C
COPPIA DI SERRAGGIO:	da effettuarsi con chiave dinamometrica
RIVESTIMENTO MORSETTO:	Polvere epossidica di colore blu
WORKING PRESSURE:	PN16
WORKING TEMPERATURE:	Max. + 50°C
TIGHTENING TORQUE:	to be carried out with dynamometer wrench
CLAMP PROTECTION:	Blue colour epoxy powder coating

	COMPONENTI - PARTS	MATERIALI - MATERIALS
1	MORSETTO SUPERIORE UPPER CLAMP	GHISA SFEROIDALE DUCTILE IRON
2	MORSETTO INFERIORE LOWER CLAMP	GHISA SFEROIDALE DUCTILE IRON
3	FASCIA BAND	ACCIAIO INOX STAINLESS STEEL
4	GUARNIZIONE GASKET	EPDM EPDM
5	VITE, DADO, RONDELLA SCREW, NUT, WASHER	ACCIAIO DACROMET 4.8 4.8 DACROMET STEEL

RANGE	Coppia di serraggio - Tightening torque (Nm)	RANGE	Coppia di serraggio - Tightening torque (Nm)
59-67	40	159-170	50
75-83	40	174-184	50
88-98	50	193-203	60
108-118	50	218-228	60
120-131	50	243-253	60
132-143	50	270-280	60
144-155	50	315-325	70
151-161	50	348-358	70