



PN 10 - ART. C068 TIS

PN 16 - ART. C067 TIS



VALVOLA DI RITEGNO A PALLA FLANGIATA PN10 - PN16

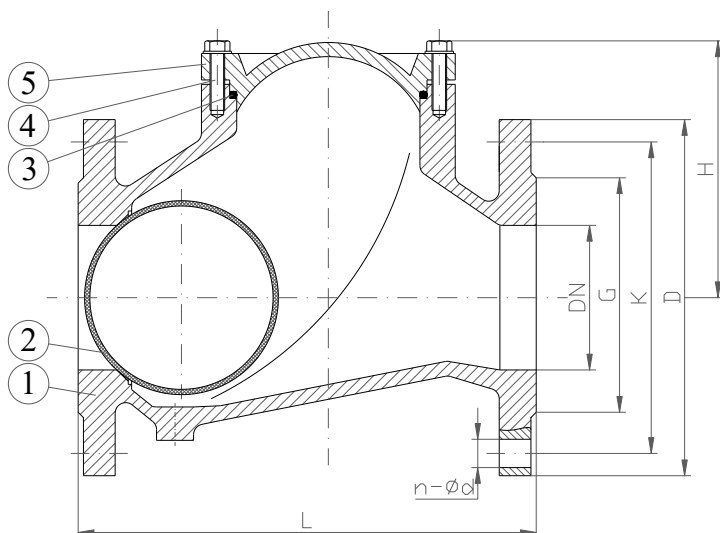
FLANGED BALL CHECK VALVE PN10 - PN16

APPLICAZIONE:

Fornitura, raccolta, distribuzione di acqua, reti per la raccolta e deflusso acque di scarico, sistemi fognari*.

APPLICATION:

Supply, collection, distribution of water, networks for the collection and discharge of waste water, sewage systems*.



RIVESTIMENTO - COATING

Esterno / interno con polvere epossidica di colore blu RAL 5017 e spessore 200µm.

External FBE coating process with epoxy resin powder of blue colour RAL 5017 and thickness of 200µm.

CARATTERISTICHE PRINCIPALI - MAIN FEATURES

NORMA PROGETTO:	EN 1074-3
SCARTAMENTO:	EN 558 Serie 48
FLANGE:	EN 1092-2
COLLAUDI:	EN 12266-1
TEMPERATURA ESERCIZIO:	Max. +70°C
CONTROPRESSIONE:	Min. 0,3 / 0,5 bar

DESIGN STANDARD:	EN 1074-3
FACE TO FACE:	EN 558 Serie 48
FLANGES:	EN 1092-2
TESTS:	EN 12266-1
WORKING TEMPERATURE:	Max. +70°C
BACKPRESSURE:	Min. 0,3 / 0,5 bar

	COMPONENTI PARTS	MATERIALI MATERIALS
1	CORPO BODY	EN-GJS 400-15 EN-GJS 400-15
2	PALLA BALL	GHISA + NBR DUCTILE IRON + NBR
3	GUARNIZIONE GASKET	NBR NBR
4	VITE BOLT	ACCIAIO INOX A2 STAINLESS STEEL A2
5	COPERCHIO BONNET	EN-GJS 400-15 EN-GJS 400-15

DN	G		K		D		n-ød		L	H	W (kg)
	PN10	PN16	PN10	PN16	PN10	PN16	PN10	PN16			
350	429	429	460	470	520	520	16-23	16-28	800	605	285
400	480	480	515	525	580	580	16-28	16-31	900	680	405
500	582	609	620	650	715	715	20-28	20-34	1100	860	840

* Escluso impianti di sollevamento di acque reflue - * Excluded waste water lifting system