

Art. D104/D106 AE144

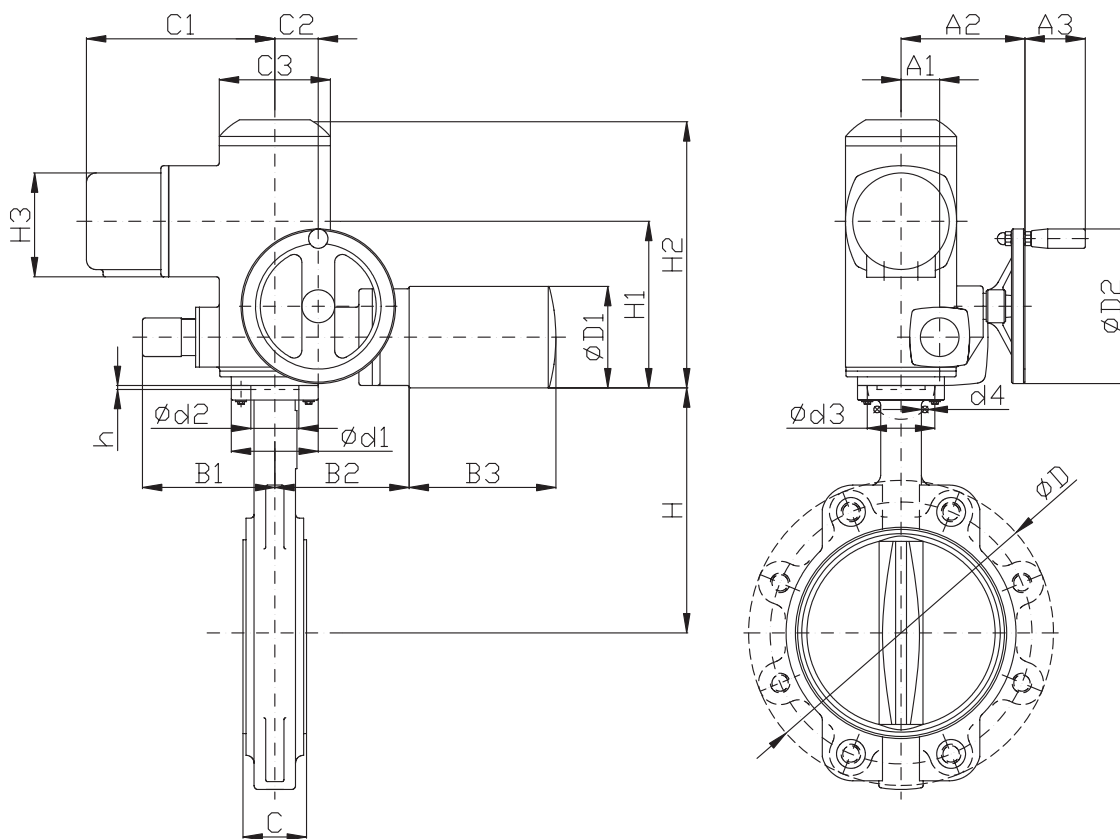
Art. D114/D116 AE144

Art. D152/D153/D158/D159 AE144

COMPANY
WITH QUALITY SYSTEM
CERTIFIED BY DNV
= ISO 9001/2000 =

VALVOLA A FARFALLA WAFER/LUG/U-SECTION CON ATTUATORE ELETTRICO 1/4 DI GIRO STANDARD TIPO "SG" (AUMA)

WAFER/LUG/U-SECTION BUTTERFLY VALVE WITH STANDARD ELECTRIC PART TURN ACTUATOR "SG" TYPE (AUMA)



DN	40	50	65	80	100	125	150	200		250	300	350
AUMA actuator	SG 04.3	SG 04.3	SG 04.3	SG 04.3	SG 04.3	SG 05.1	SG 07.1	PN10 SG 07.1	PN16 SG 10.1	SG 10.1	SG 12.1	SG 12.1
H	140	162	175	181	200	213	225	260	292	337	368	
D	PN10	150	165	185	200	220	250	290	340	395	445	505
	PN16	150	165	185	200	220	250	290	340	405	460	520
C	33	43	46	46	52	56	56	60	68	78	78	



**COMPANY
WITH QUALITY SYSTEM
CERTIFIED BY DNV**
= **ISO 9001/2000** =

CARATTERISTICHE STANDARD

Motore elettrico trifase a gabbia di scoiattolo. Isolamento in classe "F".

Completo di protezione termostatica incorporata realizzata a mezzo di nr. 3 pastiglie bimetalliche, in serie tra loro con i terminali riportati a morsettiera.

Servizio: S2-15 min. (60 avviamenti ora).

Alimentazione: 380/400V trifase 50Hz (da specificare in fase d'ordine).

Alimentazioni con tensioni diverse sono disponibili a richiesta.

Comando manuale di emergenza a volantino con leva di innesto e dispositivo automatico di disinnesco.

Indicatore meccanico di posizione.

Nr. 2 interruttori di fine corsa (1 in apertura e 1 in chiusura) con contatti 1NA + 1NC.

Nr. 2 limitatori di coppia (1 in apertura e 1 in chiusura) con contatti 1NA + 1NC.

Coperchio morsettiera con tre imbrocchi cavo 1xM20 x 1,5 e 2xM25 x1,5.

Resistenza anticondensa (5-20 watt) da alimentare esternamente (110-250V).

Protezione a tenuta stagna IP67 in accordo alle EN60529.

Verniciatura finale Auma standard KN con colore grigio argento (RAL9007).

Temperature ambiente di lavoro da -25°C a +80°C.

STANDARD FEATURE

3 - phase squirrel cage electric motor 380V, 50 Hz (short time duty S2-15 min), insulation class F, with 3 thermo-switches placed in the windings and internal plug and socket connection between motor and actuator housing.

Enclosure of actuators IP 67 according to ISO 40050 / IEC 529-EN 60529-dust and water tight.

Actuators are suitable for service at ambient temperature from -25°C to +80°C.

Easily adjustable counter gear limit switching for end position CLOSE/OPEN.

Mechanical position indicator.

Limit switching with 2 switches (each direction 1 NC + 1 NO contacts), switch enclosure IP 66.

Infinitely adjustable torque switching for closing and opening direction at calibrated torque dial, adjusted torque value indicated in da Nm.

Torque switching with 2 switches (each direction 1 NC + 1 NO contacts), switch enclosure IP 66.

Output speeds from 4...90 1/min.

Paint standard "KN" Auma Ral 9007.

**DIMENSIONI
DIMENSIONS****TIPO DI ATTUATORE-ACTUATOR TYPE**

	SG 04.3	SG 05.1	SG 07.1	SG 10.1	SG 12.1
A1	-	40	40	63	80
A2	-	128	128	153	170
A3	-	63	63	63	63
B1	47	137	137	172	172
B2	119	101	101	110.5	110.5
B3	215	190	190	190	190
C1	195	195	195	205	205
C2	42	45	45	55	55
C3	115	115	115	150	150
øD1	69	105	105	105	105
øD2	100	160	160	160	160
H1	118	170	170	170	192
H2	207	275	275	291	313
H3	115	115	115	115	115
Ød1	90	90	90	125	150
Ød2 f8	35	-	55	70	85
ød3	50(70)	50	70	102	125
d4	4 x M6	4 x M6	4 x M8	4 x M10	4 x M12
h	2.5	-	3	3	3

Art. D104/D106 AE144 AEL

Art. D114/D116 AE144 AEL

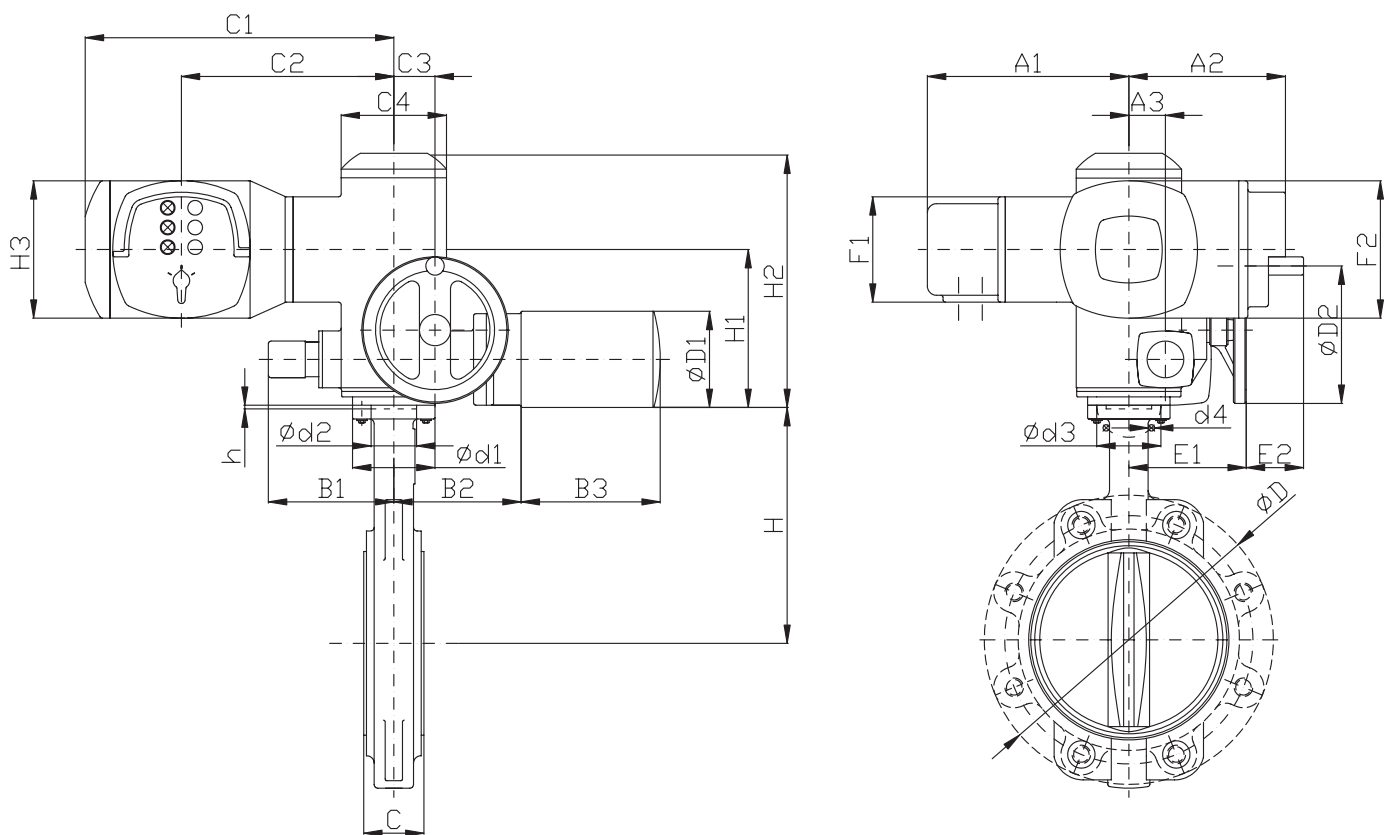
Art. D152/D153/D158/D159 AE144 AEL

COMPANY
WITH QUALITY SYSTEM
CERTIFIED BY DNV

= ISO 9001/2000 =

VALVOLA A FARFALLA WAFER/LUG/U-SECTION CON ATTUATORE ELETTRICO 1/4 DI GIRO CON UNITA' TELEINVERTITRICE STANDARD TIPO "MATIC" (AUMA)

WAFER/LUG/U-SECTION BUTTERFLY VALVE WITH STANDARD ELECTRIC PART TURN ACTUATOR "MATIC" TYPE (AUMA)



DN	40	50	65	80	100	125	150	200		250	300	350
AUMA actuator	SG 04.3	SG 04.3	SG 04.3	SG 04.3	SG 04.3	SG 05.1	SG 07.1	PN10 SG 07.1	PN16 SG 10.1	SG 10.1	SG 12.1	SG 12.1
H	140	162	175	181	200	213	225	260	292	337	368	
D	PN10	150	165	185	200	220	250	290	340	395	445	505
	PN16	150	165	185	200	220	250	290	340	405	460	520
C	33	43	46	46	52	56	56	60	68	78	78	



**COMPANY
WITH QUALITY SYSTEM
CERTIFIED BY DNV**
= ISO 9001/2000 =

CARATTERISTICHE STANDARD

Pulsanti per apertura, arresto, chiusura.
3 spie luminose (Posizione chiusa, Posizione aperta, Marcia).
Selettore locale on/off lucchettabile.
Correttore automatico di fase.
Teleinvertitori meccanici.
Protezione a tenuta stagna IP67 in accordo alle EN60529.
Verniciatura finale Auma standard KN con colore grigio-argento (RAL 9007).
Temperature ambiente di lavoro da -25°C a +80°C.

STANDARD FEATURE

Hand wheel for manual operation, which is disengaged automatically when motor starts and is not rotating during electric operation.
Self regulating heater in switch compartment, externally fed (supply voltage 60V - 250V/24 - 48V).
Corrosion protection KN: suitable for installation in industrial plants, in water and sewage works or power stations.
Standard colour: silver - grey (similar to RAL 9007).
Actuator and motor nameplates in the English language.
Each actuator will be tested prior to shipment.
Each actuator will supplied with the manual instructions and the terminal plan for easy commissioning.

DIMENSIONI DIMENSIONS	TIPO DI ATTUATORE-ACTUATOR TYPE				
	SG 04.3 / AM 01.1	SG 05.1 / AM 01.1	SG 07.1 / AM 01.1	SG 10.1 / AM 01.1	SG 12.1 / AM 01.1
A1	-	220	220	220	220
A2	-	171	171	171	171
A3	-	40	40	63	80
B1	-	101	101	111	111
B2	-	137	137	172	172
B3 (trifase/3ph AC-motor)	-	190	190	190	190
B3 (monofase/1ph AC-motor)	-	274	274	274	274
C1	-	337	337	347	347
C2	-	232	232	242	242
C3	-	45	45	55	55
C4	-	115	115	150	150
øD	-	105	105	105	105
øD1	-	160	160	160	160
øD2	-	40	40	40	40
E1	-	128	128	153	170
E2	-	63	63	63	63
F1	-	115	115	115	115
F2	-	150	150	150	150
H1	-	170	170	170	192
H2	-	275	275	291	313
H3	-	150	150	150	150
ød1	-	90	90	125	150
ød2 f8	-	-	55	70	85
ød3	-	50	70	102	125
d4	-	4 x M6	4 x M8	4 x M10	4 x M12
h	-	-	3	3	3

Art. D104/D106 AE144

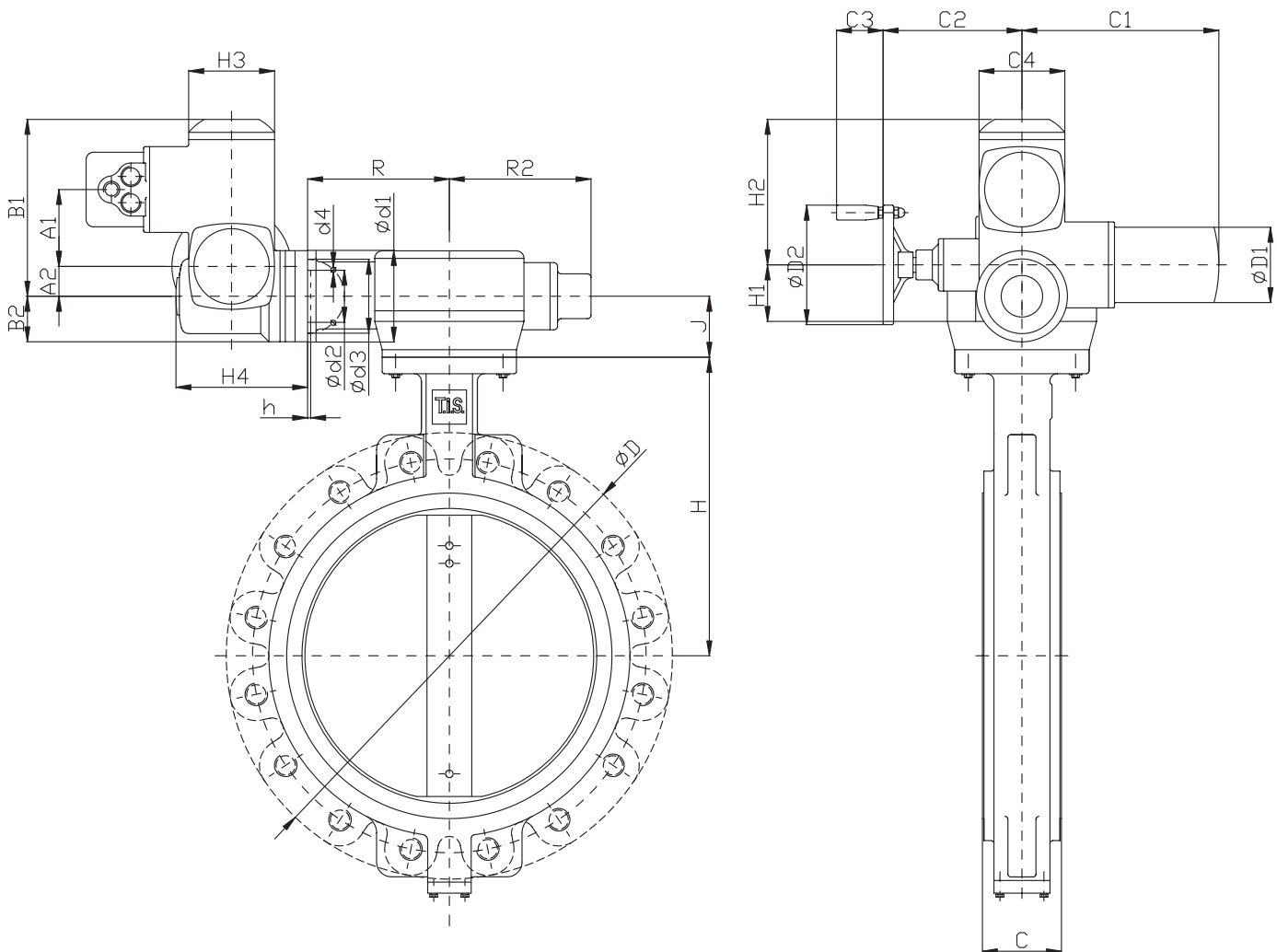
Art. D114/D116 AE144

Art. D152/D153/D158/D159 AE144

COMPANY
WITH QUALITY SYSTEM
CERTIFIED BY DNV
= ISO 9001/2000 =

VALVOLA A FARFALLA WAFER/LUG/U-SECTION CON RIDUTTORE ED ATTUATORE ELETTRICO MULTIGIRO
STANDARD TIPO "SA" (AUMA)

WAFER/LUG/U-SECTION BUTTERFLY VALVE WITH GEAR BOX AND STANDARD ELECTRIC MULTI TURNS
ACTUATOR "SA" TYPE (AUMA)



DN	400	450	500	600
GEAR BOX	GS100.3 + VZ2.3	GS100.3 + VZ2.3	GS125.3 + VZ3.3	GS125.3 + VZ3.3
AUMA actuator	SA	SA	SA	SA
H	07.5	07.5	07.5	10.1
D	400	422	480	562
	PN10	565	615	670
	PN16	580	640	715
C	102	114	127	156



**COMPANY
WITH QUALITY SYSTEM
CERTIFIED BY DNV**
= ISO 9001/2000 =

CARATTERISTICHE STANDARD

Motore elettrico trifase a gabbia di scoiattolo. Isolamento in classe "F".

Completo di protezione termostatica incorporata realizzata a mezzo di nr. 3 pastiglie bimetalliche, in serie tra loro con i terminali riportati a morsettiera.

Servizio: S2-15 min. (60 avviamenti ora).

Alimentazione: 380/400V trifase 50Hz (da specificare in fase d'ordine).

Alimentazioni con tensioni diverse sono disponibili a richiesta.

Comando manuale di emergenza a volantino con leva di innesto e dispositivo automatico di disinnesco.

Indicatore meccanico di posizione.

Nr. 2 interruttori di fine corsa (1 in apertura e 1 in chiusura) con contatti 1NA + 1NC.

Nr. 2 limitatori di coppia (1 in apertura e 1 in chiusura) con contatti 1NA + 1NC.

Coperchio morsettiera con tre imbrocchi cavo 1xM20 x 1,5 e 2xM25 x1,5.

Resistenza anticondensa (5-20 watt) da alimentare esternamente (110-250V).

Protezione a tenuta stagna IP67 in accordo alle EN60529.

Verniciatura finale Auma standard KN con colore grigio argento (RAL9007).

Temperature ambiente di lavoro da -25°C a +80°C.

STANDARD FEATURE

3 - phase squirrel cage electric motor 380V, 50 Hz (short time duty S2-15 min), insulation class F, with 3 thermo-switches placed in the windings and internal plug and socket connection between motor and actuator housing.

Enclosure of actuators IP 67 according to ISO 40050 / IEC 529-EN 60529-dust and water tight.

Actuators are suitable for service at ambient temperature from -25°C to +80°C.

Easily adjustable counter gear limit switching for end position CLOSE/OPEN.

Mechanical position indicator.

Limit switching with 2 switches (each direction 1 NC + 1 NO contacts), switch enclosure IP 66.

Infinitely adjustable torque switching for closing and opening direction at calibrated torque dial, adjusted torque value indicated in da Nm.

Torque switching with 2 switches (each direction 1 NC + 1 NO contacts), switch enclosure IP 66.

Output speeds from 4...90 1/min.

Paint standard "KN" Auma Ral 9007.

DIMENSIONI DIMENSIONS	TIPO DI ATTUATORE-ACTUATOR TYPE					
	SA 07.1 SAR 07.1	SA 07.5 SAR 07.5	SA 10.1 SAR 10.1	SA 14.1 SAR 14.1	SA 14.5 SAR 14.5	SA 16.1 SAR 16.1
A1	103	103	103	117	117	122
A2	40	40	50	63	63	80
B1	237	237	247	285	285	307
B2	62	62	65	90	90	115
C1	265	265	282	384	384	510
C2	186	186	191	235	242	260
C3	63	63	63	94	94	94
C4	115	115	115	115	115	115
øD1	101	101	121	153	153	190
øD2	160	160	200	315	400	500
H1	78	78	80	110	110	130
H2	195	195	195	205	205	205
H3	115	115	115	150	150	150
H4	155	155	168	213	213	253
ød1	90 (125)	90 (125)	125	175	175	210
Ød2 f8	55 (70/60)	55 (70/60)	70 (60)	100	100	130
ød3	70 (102)	70 (102)	102	140	140	165
d4	4 x M8 (4 x M 10)	4 x M8 (4 x M10)	4 x M10	4 x M16	4 x M16	4 x M20
h	3	3	3	4	4	5

DIMENSIONI DIMENSIONS EN ISO 5211	TIPO DI RIDUTTORE-GEAR BOX TYPE	
	GS 100.3 + VZ2.3/VZ3.3/VZ4.3	GS 125.3 + VZ2.3/VZ3.3/VZ4.3
R	259	264
R2	189	194
J	75	75

Art. D104/D106 AE144 AEL

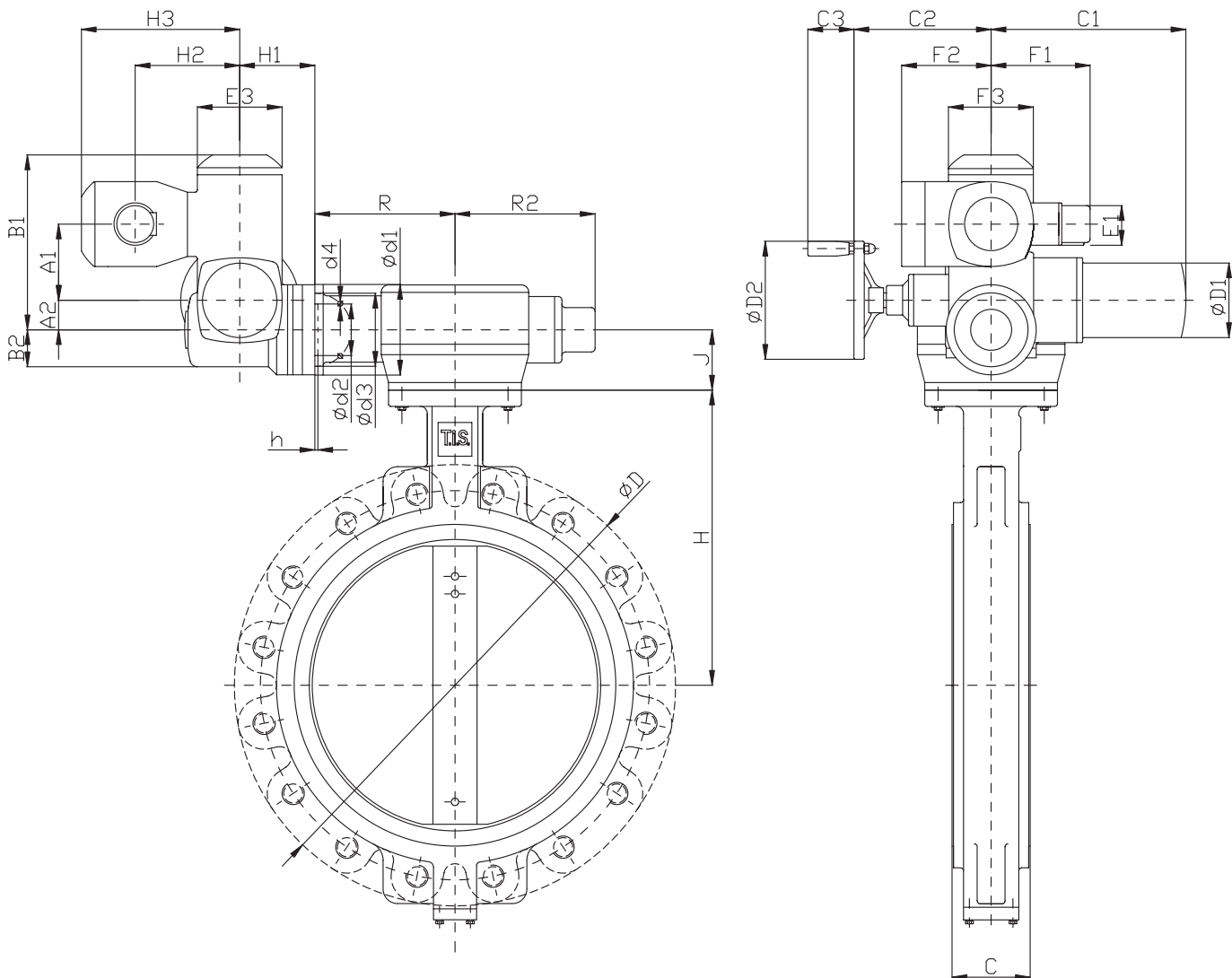
Art. D114/D116 AE144 AEL

Art. D152/D153/D158/D159 AE144 AEL

COMPANY
WITH QUALITY SYSTEM
CERTIFIED BY DNV
= ISO 9001/2000 =

VALVOLA A FARFALLA WAFER/LUG/U-SECTION CON RIDUTTORE ED ATTUATORE ELETTRICO MULTIGIRO
CON UNITA' TELEINVERTITRICE STANDARD TIPO "MATIC" (AUMA)

WAFER/LUG/U-SECTION BUTTERFLY VALVE WITH GEAR BOX AND STANDARD ELECTRIC MULTI TURNS
ACTUATOR "MATIC" TYPE (AUMA)



DN	400	450	500	600
GEAR BOX	GS100.3 + VZ2.3	GS100.3 + VZ2.3	GS125.3 + VZ3.3	GS125.3 + VZ3.3
AUMA actuator	SA	SA	SA	SA
H	07.5	07.5	07.5	10.1
D	400	422	480	562
	PN10	565	615	670
	PN16	580	640	715
C	102	114	127	156



**COMPANY
WITH QUALITY SYSTEM
CERTIFIED BY DNV
= ISO 9001/2000 =**

CARATTERISTICHE STANDARD

Pulsanti per apertura, arresto, chiusura.
3 spie luminose (Posizione chiusa, Posizione aperta, Marcia).
Selettore locale on/off lucchettabile.
Correttore automatico di fase.
Teleinvertitori meccanici.
Protezione a tenuta stagna IP67 in accordo alle EN60529.
Verniciatura finale Auma standard KN con colore grigio-argento (RAL 9007).
Temperature ambiente di lavoro da -25°C a +80°C.

STANDARD FEATURE

Hand wheel for manual operation, which is disengaged automatically when motor starts and is not rotating during electric operation.
Self regulating heater in switch compartment, externally fed (supply voltage 60V - 250V/24 - 48V).
Corrosion protection KN: suitable for installation in industrial plants, in water and sewage works or power stations.
Standard colour: silver - grey (similar to RAL 9007).
Actuator and motor nameplates in the English language.
Each actuator will be tested prior to shipment.
Each actuator will supplied with the manual instructions and the terminal plan for easy commissioning.

**DIMENSIONI
DIMENSIONS****TIPO DI ATTUATORE-ACTUATOR TYPE**

	SA 07.1 / AM 01.1	SA 07.5 / AM 01.1	SA 10.1 / AM 01.1	SA 14.1 / AM 02.1	SA 14.5 / AM 02.1	SA 16.1 / AM 02.1
A1	103	103	103	117	117	122
A2	40	40	50	63	63	80
B1	237	237	247	285	285	307
B2	62	62	65	90	90	115
C1	265	265	282	384	384	510
C2	186	186	191	235	242	260
C3	63	63	63	94	94	94
øD1	101	101	121	153	153	190
øD2	160	160	200	315	400	500
E1	115	115	115	115	115	115
E3	115	115	115	150	150	150
F1	220	220	220	230	230	230
F2	171	171	171	171	171	171
F3	150	150	150	150	150	150
H1	78	78	80	110	110	130
H2	232	232	232	242	242	242
H3	340	340	340	402	402	402
ød1	90 (125)	90 (125)	125	175	175	210
Ød2 f8	55 (70/60)	55 (70/60)	70 (60)	100	100	130
ød3	70 (102)	70 (102)	102	140	140	165
d4	4 x M8 (4 x M 10)	4 x M8 (4 x M10)	4 x M10	4 x M16	4 x M16	4 x M20
h	3	3	3	4	4	5

**DIMENSIONI
DIMENSIONS****TIPO DI RIDUTTORE-GEAR BOX TYPE**

	GS 100.3 + VZ2.3/VZ3.3/VZ4.3	GS 125.3 + VZ2.3/VZ3.3/VZ4.3
R	259	264
R2	189	194
J	75	75