

PN10 Art. 037010

PN16 Art. 038010

CALOTTA A CODOLO LUNGO, PE 100, SDR11 E SDR17

END CAP LONG SPIGOT, PE 100, SDR11 AND SDR17

APPLICAZIONE:

Impianti di acquedottistica, di convogliamento gas combustibili, di fognature civili ed industriali, di irrigazione etc...

APPLICATION:

Water pipeline systems, for gas, civil and industrial sewerage, irrigation etc...

NORME PRODOTTO:

UNI EN ISO 15494
UNI EN 1555-3
UNI EN 12201-3

PRODUCT STANDARDS:

UNI EN ISO 15494
UNI EN 1555-3
UNI EN 12201-3

TEMPERATURA D'ESERCIZIO:

Da -40 a +60°C

WORKING TEMPERATURE:

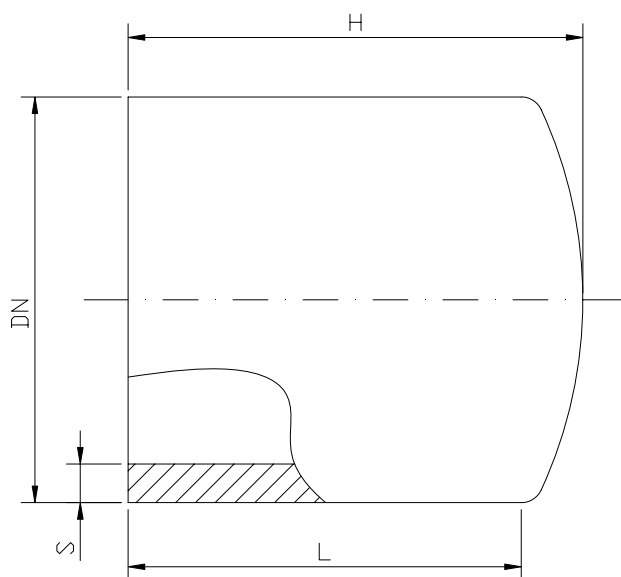
From -40 to +60°C

PRESSIONE DI ESERCIZIO MAX:

SDR11: Acqua 16 bar
Gas 5 bar
SDR17: Acqua 10 bar
Gas 3 bar

MAX WORKING PRESSURE:

SDR11: Water 16 bar
Gas 5 bar
SDR17: Water 10 bar
Gas 3 bar



| DN | 20 | 25 | 32 | 40 | 50 | 63 | 75 | 90 | 110 | 125 | 140 | 160 | 180 | 200 | 225 | 250 | 280 | 315 |
|----|-------|----|----|----|-----|-----|-----|-----|-----|-----|------|------|------|------|------|------|------|------|
| L | SDR11 | - | - | - | - | 68 | 74 | 83 | 87 | 95 | 100 | 108 | 115 | 133 | 127 | 117 | 112 | 157 |
| | SDR17 | 49 | 49 | 49 | 53 | 58 | 68 | 74 | 83 | 87 | 95 | 100 | 108 | 115 | 133 | 127 | 117 | 112 |
| H | SDR11 | - | - | - | - | 84 | 92 | 103 | 115 | 125 | 116 | 140 | 125 | 168 | 145 | 150 | 117 | 208 |
| | SDR17 | 55 | 56 | 57 | 64 | 70 | 84 | 92 | 103 | 115 | 125 | 116 | 140 | 125 | 168 | 145 | 150 | 117 |
| S | SDR11 | - | - | - | - | 3,8 | 4,5 | 5,4 | 6,6 | 7,4 | 8,3 | 9,5 | 10,7 | 11,9 | 13,4 | 14,8 | 16,6 | 18,7 |
| | SDR17 | 3 | 3 | 3 | 3,7 | 4,6 | 5,8 | 6,8 | 8,2 | 10 | 11,4 | 12,7 | 14,6 | 16,4 | 18,2 | 20,5 | 22,7 | 25,4 |