

PN10 Art. 037002

PN16 Art. 038002

GOMITO A 90° CODOLO LUNGO, PE 100, SDR11 E SDR17

ELBOW 90° LONG SPIGOT, PE 100, SDR11 AND SDR17

APPLICAZIONE:

Impianti di acquedottistica, di convogliamento gas combustibili, di fognature civili ed industriali, di irrigazione etc...

APPLICATION:

Water pipeline systems, for gas, civil and industrial sewerage, irrigation etc...

NORME PRODOTTO:

UNI EN ISO 15494
UNI EN 1555-3
UNI EN 12201-3

PRODUCT STANDARDS:

UNI EN ISO 15494
UNI EN 1555-3
UNI EN 12201-3

TEMPERATURA D'ESERCIZIO:

Da -40 a +60°C

WORKING TEMPERATURE:

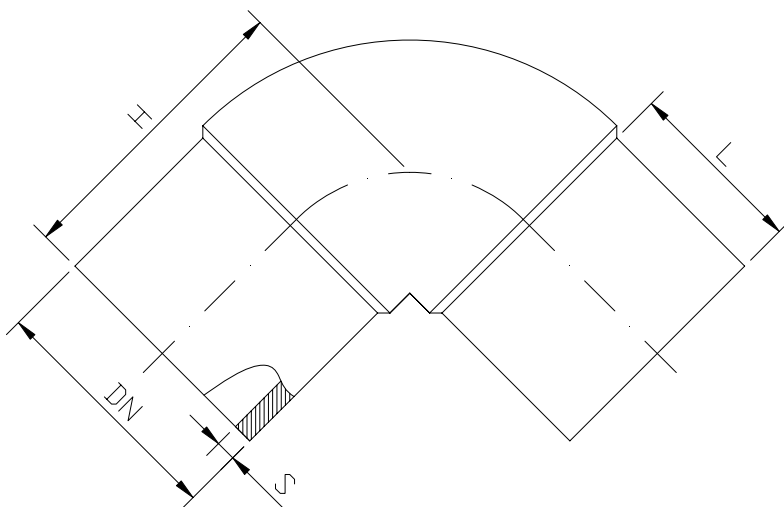
From -40 to +60°C

PRESSIONE DI ESERCIZIO MAX:

SDR11: Acqua 16 bar
Gas 5 bar
SDR17: Acqua 10 bar
Gas 3 bar

MAX WORKING PRESSURE:

SDR11: Water 16 bar
Gas 5 bar
SDR17: Water 10 bar
Gas 3 bar



| DN | 25 | 32 | 40 | 50 | 63 | 75 | 90 | 110 | 125 | 140 | 160 | 180 | 200 | 225 | 250 | 280 | 315 |
|----|-------|----|----|-----|-----|-----|-----|-----|-----|------|------|------|------|------|------|------|------|
| L | SDR11 | - | - | - | 70 | 70 | 89 | 86 | 93 | 96 | 102 | 109 | 116 | 124 | 135 | 140 | 150 |
| | SDR17 | 45 | 50 | 55 | 55 | 70 | 70 | 89 | 86 | 93 | 96 | 102 | 109 | 116 | 124 | 135 | 140 |
| H | SDR11 | - | - | - | 110 | 120 | 146 | 153 | 180 | 193 | 207 | 225 | 242 | 270 | 302 | 340 | 350 |
| | SDR17 | 70 | 75 | 85 | 90 | 110 | 146 | 153 | 180 | 193 | 207 | 225 | 242 | 270 | 302 | 340 | 350 |
| S | SDR11 | - | - | - | 3,8 | 4,5 | 5,4 | 6,6 | 7,4 | 8,3 | 9,5 | 10,7 | 11,9 | 13,4 | 14,8 | 16,6 | 18,7 |
| | SDR17 | 3 | 3 | 3,7 | 4,6 | 5,8 | 6,8 | 8,2 | 10 | 11,4 | 12,7 | 14,6 | 16,4 | 18,2 | 20,5 | 22,7 | 25,4 |



PN10 Art. 037004

PN16 Art. 038004

GOMITO A 45° CODOLO LUNGO, PE 100, SDR11 E SDR17

ELBOW 45° LONG SPIGOT, PE 100, SDR11 AND SDR17

APPLICAZIONE:

Impianti di acquedottistica, di convogliamento gas combustibili, di fognature civili ed industriali, di irrigazione etc...

APPLICATION:

Water pipeline systems, for gas, civil and industrial sewerage, irrigation etc...

NORME PRODOTTO:

UNI EN ISO 15494
UNI EN 1555-3
UNI EN 12201-3

PRODUCT STANDARDS:

UNI EN ISO 15494
UNI EN 1555-3
UNI EN 12201-3

TEMPERATURA D'ESERCIZIO:

Da -40 a +60°C

WORKING TEMPERATURE:

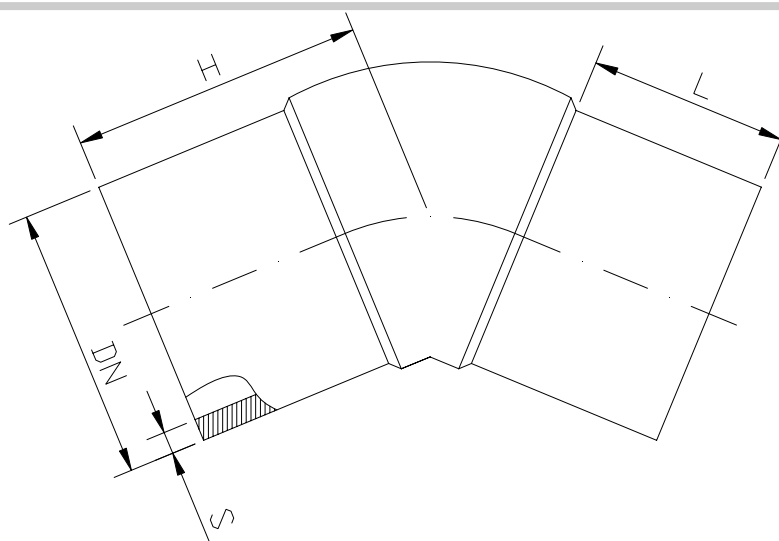
From -40 to +60°C

PRESSIONE DI ESERCIZIO MAX:

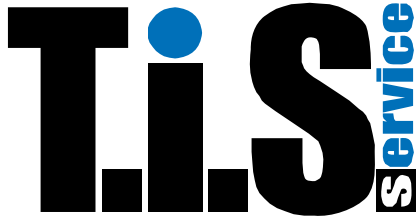
SDR11: Acqua 16 bar
Gas 5 bar
SDR17: Acqua 10 bar
Gas 3 bar

MAX WORKING PRESSURE:

SDR11: Water 16 bar
Gas 5 bar
SDR17: Water 10 bar
Gas 3 bar



| DN | 32 | 40 | 50 | 63 | 75 | 90 | 110 | 125 | 140 | 160 | 180 | 200 | 225 | 250 | 280 | 315 | |
|----|-------|----|-----|-----|-----|-----|-----|-----|------|------|------|------|------|------|------|------|------|
| L | SDR11 | - | - | - | 69 | 73 | 89 | 86 | 94 | 96 | 103 | 107 | 115 | 120 | 130 | 140 | 154 |
| | SDR17 | 50 | 57 | 58 | 69 | 73 | 89 | 86 | 94 | 96 | 103 | 107 | 115 | 120 | 130 | 140 | 154 |
| H | SDR11 | - | - | - | 100 | 110 | 117 | 117 | 127 | 137 | 150 | 210 | 210 | 220 | 213 | 246 | 300 |
| | SDR17 | 70 | 75 | 85 | 100 | 110 | 117 | 117 | 127 | 137 | 150 | 210 | 210 | 220 | 213 | 246 | 300 |
| S | SDR11 | - | - | - | 3,8 | 4,5 | 5,4 | 6,6 | 7,4 | 8,3 | 9,5 | 10,7 | 11,9 | 13,4 | 14,8 | 16,6 | 18,7 |
| | SDR17 | 3 | 3,7 | 4,6 | 5,8 | 6,8 | 8,2 | 10 | 11,4 | 12,7 | 14,6 | 16,4 | 18,2 | 20,5 | 22,7 | 25,4 | 28,6 |



PN10 Art. 037006

PN16 Art. 038006

TEE 90° CODOLO LUNGO, PE 100, SDR11 E SDR17

90° TEE EQUAL LONG SPIGOT, PE 100, SDR11 AND SDR17

APPLICAZIONE:

Impianti di acquedottistica, di convogliamento gas combustibili, di fognature civili ed industriali, di irrigazione etc...

APPLICATION:

Water pipeline systems, for gas, civil and industrial sewerage, irrigation etc...

NORME PRODOTTO:

UNI EN ISO 15494
UNI EN 1555-3
UNI EN 12201-3

PRODUCT STANDARDS:

UNI EN ISO 15494
UNI EN 1555-3
UNI EN 12201-3

TEMPERATURA D'ESERCIZIO:

Da -40 a +60°C

WORKING TEMPERATURE:

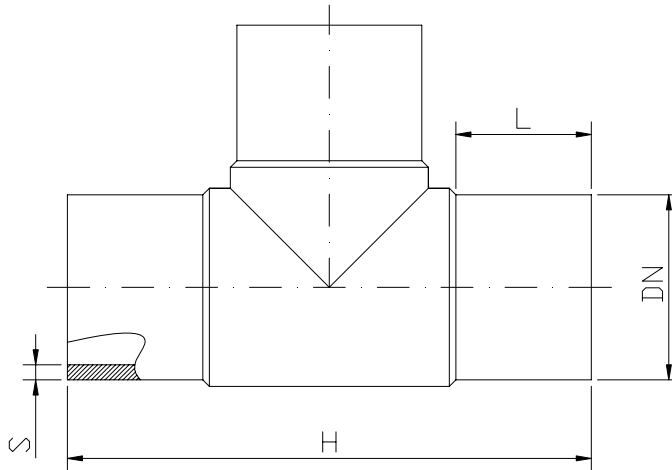
From -40 to +60°C

PRESSIONE DI ESERCIZIO MAX:

SDR11: Acqua 16 bar
Gas 5 bar
SDR17: Acqua 10 bar
Gas 3 bar

MAX WORKING PRESSURE:

SDR11: Water 16 bar
Gas 5 bar
SDR17: Water 10 bar
Gas 3 bar



| DN | 25 | 32 | 40 | 50 | 63 | 75 | 90 | 110 | 125 | 140 | 160 | 180 | 200 | 225 | 250 | 280 | 315 |
|----|-------|-----|-----|-----|-----|-----|-----|-----|-----|------|------|------|------|------|------|------|------|
| L | SDR11 | - | - | - | 68 | 70 | 89 | 86 | 90 | 96 | 102 | 109 | 116 | 124 | 135 | 140 | 150 |
| | SDR17 | 45 | 50 | 55 | 68 | 70 | 89 | 86 | 90 | 96 | 102 | 109 | 116 | 124 | 130 | 140 | 150 |
| H | SDR11 | - | - | - | 218 | 234 | 292 | 306 | 356 | 386 | 414 | 450 | 484 | 540 | 604 | 680 | 700 |
| | SDR17 | 140 | 146 | 170 | 218 | 234 | 292 | 306 | 356 | 386 | 414 | 450 | 484 | 540 | 600 | 680 | 700 |
| S | SDR11 | - | - | - | 3,8 | 4,5 | 5,4 | 6,6 | 7,4 | 8,3 | 9,5 | 10,7 | 11,9 | 13,4 | 14,8 | 16,6 | 18,7 |
| | SDR17 | 3 | 3 | 3,7 | 4,6 | 5,8 | 6,8 | 8,2 | 10 | 11,4 | 12,7 | 14,6 | 16,4 | 18,2 | 20,5 | 22,7 | 25,4 |



PN10 Art. 038006

PN16 Art. 037006

TEE RIDOTTO 90° CODOLO LUNGO, PE 100, SDR11 E SDR17

90° REDUCING TEE LONG SPIGOT, PE 100, SDR11 AND SDR17

APPLICAZIONE:

Impianti di acquedottistica, di convogliamento gas combustibili, di fognature civili ed industriali, di irrigazione etc...

APPLICATION:

Water pipeline systems, for gas, civil and industrial sewerage, irrigation etc...

NORME PRODOTTO:

UNI EN ISO 15494
UNI EN 1555-3
UNI EN 12201-3

PRODUCT STANDARDS:

UNI EN ISO 15494
UNI EN 1555-3
UNI EN 12201-3

TEMPERATURA D'ESERCIZIO:

Da -40 a +60°C

WORKING TEMPERATURE:

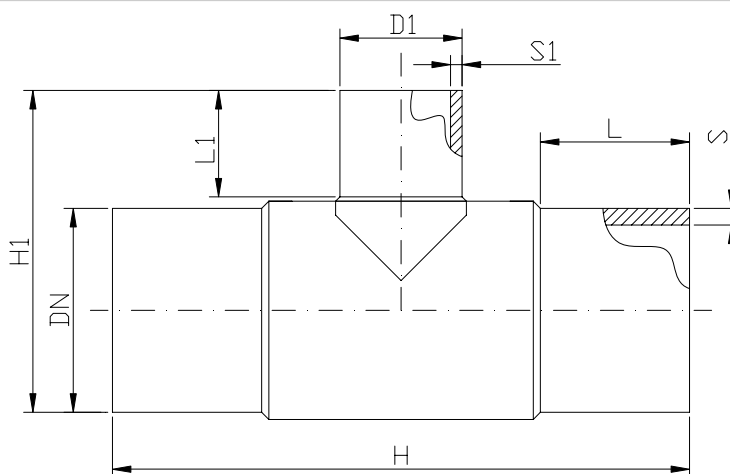
From -40 to +60°C

PRESSIONE DI ESERCIZIO MAX:

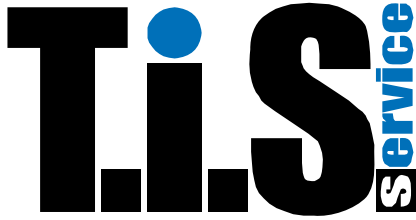
SDR11: Acqua 16 bar
Gas 5 bar
SDR17: Acqua 10 bar
Gas 3 bar

MAX WORKING PRESSURE:

SDR11: Water 16 bar
Gas 5 bar
SDR17: Water 10 bar
Gas 3 bar



| DN | 63 | 110 | 110 | 140 | 140 | 140 | 140 | 160 | 160 | 160 | 180 | 180 | 180 | 180 | 180 | 180 | 225 | 225 | 225 | |
|----|-------|-----|-----|-----|------|------|------|------|------|------|------|------|------|------|------|------|------|------|------|------|
| D1 | 32 | 63 | 90 | 63 | 75 | 90 | 110 | 63 | 90 | 110 | 75 | 90 | 110 | 125 | 140 | 160 | 110 | 125 | 160 | |
| L | SDR11 | - | 88 | 91 | - | - | - | 105 | 110 | 111 | 111 | 116 | 116 | 116 | 116 | 116 | 116 | 120 | 120 | 120 |
| | SDR17 | 70 | 88 | 91 | 105 | 105 | 105 | 105 | 110 | 111 | 111 | 116 | 116 | 116 | 116 | 116 | 116 | 120 | 120 | 120 |
| L1 | SDR11 | - | 62 | 78 | - | - | - | 95 | 72 | 84 | 93 | 93 | 84 | 95 | 100 | 104 | 110 | 92 | 93 | 109 |
| | SDR17 | 46 | 62 | 78 | 77 | 78 | 87 | 95 | 72 | 84 | 93 | 93 | 84 | 95 | 100 | 104 | 110 | 92 | 93 | 109 |
| H | SDR11 | - | 316 | 320 | - | - | - | 388 | 424 | 424 | 424 | 460 | 460 | 460 | 430 | 460 | 460 | 522 | 522 | 522 |
| | SDR17 | 228 | 316 | 320 | 386 | 386 | 388 | 388 | 424 | 424 | 424 | 460 | 460 | 460 | 430 | 460 | 460 | 522 | 522 | 522 |
| H1 | SDR11 | - | 270 | 302 | - | - | - | 376 | 348 | 380 | 394 | 380 | 400 | 420 | 620 | 440 | 450 | 542 | 532 | 504 |
| | SDR17 | 182 | 270 | 302 | 320 | 346 | 364 | 376 | 348 | 380 | 394 | 380 | 400 | 420 | 620 | 440 | 450 | 542 | 532 | 504 |
| S | SDR11 | - | 6,6 | 6,6 | - | - | - | 8,3 | 9,5 | 9,5 | 9,5 | 10,7 | 10,7 | 10,7 | 10,7 | 10,7 | 10,7 | 13,4 | 13,4 | 13,4 |
| | SDR17 | 5,8 | 10 | 10 | 12,7 | 12,7 | 12,7 | 12,7 | 14,6 | 14,6 | 14,6 | 16,4 | 16,4 | 16,4 | 16,4 | 16,4 | 16,4 | 20,5 | 20,5 | 20,5 |
| S1 | SDR11 | - | 3,8 | 5,4 | - | - | - | 6,6 | 3,8 | 5,4 | 6,6 | 4,5 | 5,4 | 6,6 | 7,4 | 8,3 | 9,5 | 6,6 | 7,4 | 9,5 |
| | SDR17 | 3 | 5,8 | 8,2 | 5,8 | 6,8 | 8,2 | 10 | 5,8 | 8,2 | 10 | 6,8 | 8,2 | 10 | 11,4 | 12,7 | 14,6 | 10 | 11,4 | 14,6 |



PN 10 Art. 037008

PN 16 Art. 038008

RIDUZIONE A CODOLO LUNGO, PE 100, SDR11 E SDR17

REDUCER LONG SPIGOT, PE 100, SDR11 AND SDR17

APPLICAZIONE:

Impianti di acquedottistica, di convogliamento gas combustibili, di fognature civili ed industriali, di irrigazione etc...

APPLICATION:

Water pipeline systems, for gas, civil and industrial sewerage, irrigation etc...

NORME PRODOTTO:

UNI EN ISO 15494
UNI EN 1555-3
UNI EN 12201-3

PRODUCT STANDARDS:

UNI EN ISO 15494
UNI EN 1555-3
UNI EN 12201-3

TEMPERATURA D'ESERCIZIO:

Da -40 a +60°C

WORKING TEMPERATURE:

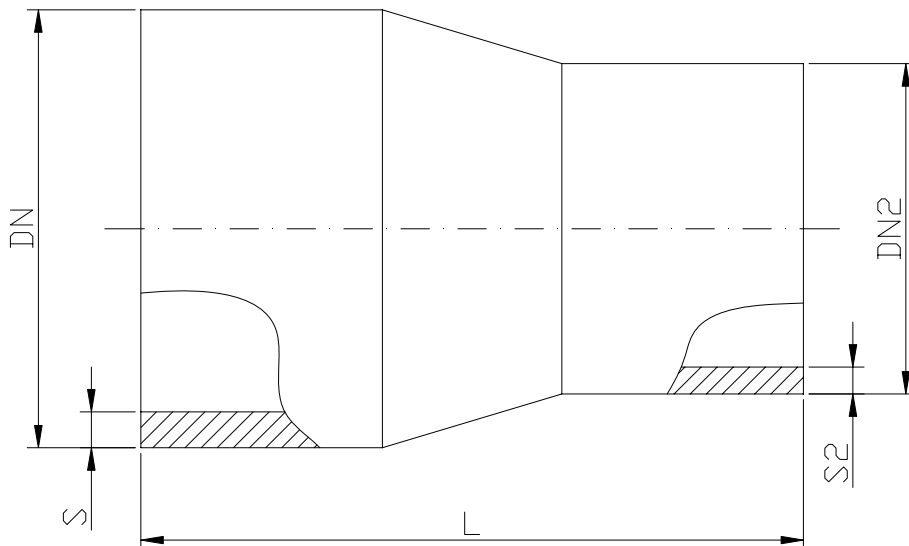
From -40 to +60°C

PRESSIONE DI ESERCIZIO MAX:

SDR11: Acqua 16 bar
Gas 5 bar
SDR17: Acqua 10 bar
Gas 3 bar

MAX WORKING PRESSURE:

SDR11: Water 16 bar
Gas 5 bar
SDR17: Water 10 bar
Gas 3 bar



PE BUTT FUSION FITTINGS



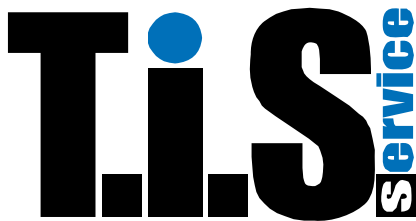
PN 10 Art. 037008

PN 16 Art. 038008

| | | | | | | | | | | | | | | | | | | |
|-----|-------|----|-----|-----|-----|-----|-----|-----|-----|-----|-----|-----|-----|-----|-----|-----|-----|-----|
| DN | 32 | 40 | 40 | 50 | 50 | 50 | 63 | 63 | 63 | 63 | 75 | 75 | 75 | 75 | 90 | 90 | 90 | 110 |
| DN2 | 25 | 25 | 32 | 25 | 32 | 40 | 25 | 32 | 40 | 50 | 32 | 40 | 50 | 63 | 50 | 63 | 75 | 63 |
| L | SDR11 | - | - | - | - | - | - | - | - | - | - | - | - | 139 | 151 | 148 | 174 | 171 |
| | SDR17 | 88 | 100 | 100 | 110 | 113 | 133 | 129 | 121 | 139 | 150 | 140 | 140 | 139 | 151 | 148 | 174 | 171 |
| S | SDR11 | - | - | - | - | - | - | - | - | - | - | - | - | 4,5 | 5,4 | 5,4 | 5,4 | 6,6 |
| | SDR17 | 3 | 3,7 | 3,7 | 4,6 | 4,6 | 4,6 | 5,8 | 5,8 | 5,8 | 5,8 | 6,8 | 6,8 | 6,8 | 6,8 | 8,2 | 8,2 | 8,2 |
| S2 | SDR11 | - | - | - | - | - | - | - | - | - | - | - | - | 3,8 | 3 | 3,8 | 4,5 | 3,8 |
| | SDR17 | 3 | 3 | 3 | 3 | 3 | 3,7 | 3 | 3 | 3,7 | 4,6 | 3 | 3,7 | 4,6 | 5,8 | 4,6 | 5,8 | 4,6 |

| | | | | | | | | | | | | | | | | | | | |
|-----|-------|-----|-----|------|------|------|------|------|------|------|------|------|------|------|------|------|------|------|------|
| DN | 110 | 110 | 125 | 125 | 125 | 125 | 140 | 140 | 140 | 140 | 160 | 160 | 160 | 160 | 180 | 180 | 180 | 200 | |
| DN2 | 75 | 90 | 63 | 75 | 90 | 110 | 75 | 90 | 110 | 125 | 90 | 110 | 125 | 140 | 125 | 140 | 160 | 140 | |
| L | SDR11 | 183 | 171 | 183 | 195 | 183 | 185 | 225 | 220 | 207 | 207 | 225 | 226 | 226 | 220 | 242 | 218 | 220 | 240 |
| | SDR17 | 183 | 171 | 183 | 195 | 183 | 185 | 225 | 220 | 207 | 207 | 225 | 226 | 226 | 220 | 242 | 218 | 220 | 240 |
| S | SDR11 | 6,6 | 6,6 | 7,4 | 7,4 | 7,4 | 7,4 | 8,3 | 8,3 | 8,3 | 8,3 | 9,5 | 9,5 | 9,5 | 9,5 | 10,7 | 10,7 | 10,7 | 11,9 |
| | SDR17 | 10 | 10 | 11,4 | 11,4 | 11,4 | 11,4 | 12,7 | 12,7 | 12,7 | 12,7 | 14,6 | 14,6 | 14,6 | 14,6 | 16,4 | 16,4 | 16,4 | 18,2 |
| S2 | SDR11 | 4,5 | 5,4 | 3,8 | 4,5 | 5,4 | 6,6 | 4,5 | 5,4 | 6,6 | 7,4 | 5,4 | 6,6 | 7,4 | 8,3 | 7,4 | 8,3 | 9,5 | 8,3 |
| | SDR17 | 6,8 | 8,2 | 5,8 | 6,8 | 8,2 | 10 | 6,8 | 8,2 | 10 | 11,4 | 8,2 | 10 | 11,4 | 12,7 | 11,4 | 12,7 | 14,6 | 12,7 |

| | | | | | | | | | | | | | | | | | | |
|-----|-------|------|------|------|------|------|------|------|------|------|------|------|------|------|------|------|------|--|
| DN | 200 | 200 | 225 | 225 | 225 | 250 | 250 | 250 | 250 | 280 | 280 | 280 | 280 | 315 | 315 | 315 | | |
| DN2 | 160 | 180 | 160 | 180 | 200 | 160 | 180 | 200 | 225 | 180 | 200 | 225 | 250 | 225 | 250 | 280 | | |
| L | SDR11 | 243 | 277 | 260 | 263 | 260 | 339 | 280 | 337 | 337 | 350 | 350 | 320 | 350 | 320 | 335 | 380 | |
| | SDR17 | 243 | 277 | 260 | 263 | 260 | 339 | 280 | 337 | 337 | 350 | 350 | 350 | 350 | 320 | 335 | 380 | |
| S | SDR11 | 11,9 | 11,9 | 13,4 | 13,4 | 13,4 | 14,8 | 14,8 | 14,8 | 14,8 | 16,6 | 16,6 | 16,6 | 16,6 | 18,7 | 18,7 | 18,7 | |
| | SDR17 | 18,2 | 18,2 | 20,5 | 20,5 | 20,5 | 22,7 | 22,7 | 22,7 | 22,7 | 25,4 | 25,4 | 25,4 | 25,4 | 28,6 | 28,6 | 28,6 | |
| S2 | SDR11 | 9,5 | 10,7 | 9,5 | 10,7 | 11,9 | 9,5 | 10,7 | 11,9 | 13,4 | 10,7 | 11,9 | 13,4 | 14,8 | 13,4 | 14,8 | 16,6 | |
| | SDR17 | 14,6 | 16,4 | 14,6 | 16,4 | 18,2 | 14,6 | 16,4 | 18,2 | 20,5 | 16,4 | 18,2 | 20,5 | 22,7 | 20,5 | 22,7 | 25,4 | |



PN10 Art. 037010

PN16 Art. 038010

CALOTTA A CODOLO LUNGO, PE 100, SDR11 E SDR17

END CAP LONG SPIGOT, PE 100, SDR11 AND SDR17

APPLICAZIONE:

Impianti di acquedottistica, di convogliamento gas combustibili, di fognature civili ed industriali, di irrigazione etc...

APPLICATION:

Water pipeline systems, for gas, civil and industrial sewerage, irrigation etc...

NORME PRODOTTO:

UNI EN ISO 15494
UNI EN 1555-3
UNI EN 12201-3

PRODUCT STANDARDS:

UNI EN ISO 15494
UNI EN 1555-3
UNI EN 12201-3

TEMPERATURA D'ESERCIZIO:

Da -40 a +60°C

WORKING TEMPERATURE:

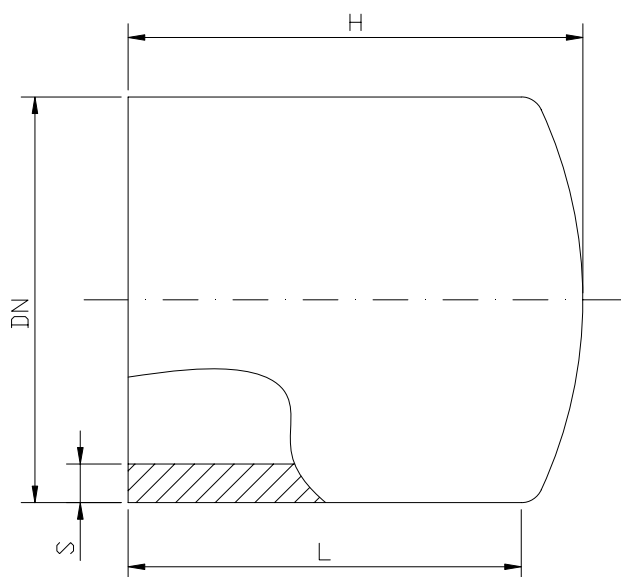
From -40 to +60°C

PRESSIONE DI ESERCIZIO MAX:

SDR11: Acqua 16 bar
Gas 5 bar
SDR17: Acqua 10 bar
Gas 3 bar

MAX WORKING PRESSURE:

SDR11: Water 16 bar
Gas 5 bar
SDR17: Water 10 bar
Gas 3 bar



| DN | 20 | 25 | 32 | 40 | 50 | 63 | 75 | 90 | 110 | 125 | 140 | 160 | 180 | 200 | 225 | 250 | 280 | 315 |
|----|-------|----|----|----|-----|-----|-----|-----|-----|-----|------|------|------|------|------|------|------|------|
| L | SDR11 | - | - | - | - | 68 | 74 | 83 | 87 | 95 | 100 | 108 | 115 | 133 | 127 | 117 | 112 | 157 |
| | SDR17 | 49 | 49 | 49 | 53 | 58 | 68 | 74 | 83 | 87 | 95 | 100 | 108 | 115 | 133 | 127 | 117 | 112 |
| H | SDR11 | - | - | - | - | 84 | 92 | 103 | 115 | 125 | 116 | 140 | 125 | 168 | 145 | 150 | 117 | 208 |
| | SDR17 | 55 | 56 | 57 | 64 | 70 | 84 | 92 | 103 | 115 | 125 | 116 | 140 | 125 | 168 | 145 | 150 | 117 |
| S | SDR11 | - | - | - | - | 3,8 | 4,5 | 5,4 | 6,6 | 7,4 | 8,3 | 9,5 | 10,7 | 11,9 | 13,4 | 14,8 | 16,6 | 18,7 |
| | SDR17 | 3 | 3 | 3 | 3,7 | 4,6 | 5,8 | 6,8 | 8,2 | 10 | 11,4 | 12,7 | 14,6 | 16,4 | 18,2 | 20,5 | 22,7 | 25,4 |



PN 10 Art. 037012

PN 16 Art. 038012

COLLARE PER FLANGIA A CODOLO LUNGO, PE 100, SDR11 E SDR17

FLANGE ADAPTOR LONG SPIGOT, PE 100, SDR11 AND SDR17

APPLICAZIONE:

Impianti di acquedottistica, di convogliamento gas combustibili, di fognature civili ed industriali, di irrigazione etc...

APPLICATION:

Water pipeline systems, for gas, civil and industrial sewerage, irrigation etc...

NORME PRODOTTO:

UNI EN ISO 15494
UNI EN 1555-3
UNI EN 12201-3

PRODUCT STANDARDS:

UNI EN ISO 15494
UNI EN 1555-3
UNI EN 12201-3

TEMPERATURA D'ESERCIZIO:

Da -40 a +60°C

WORKING TEMPERATURE:

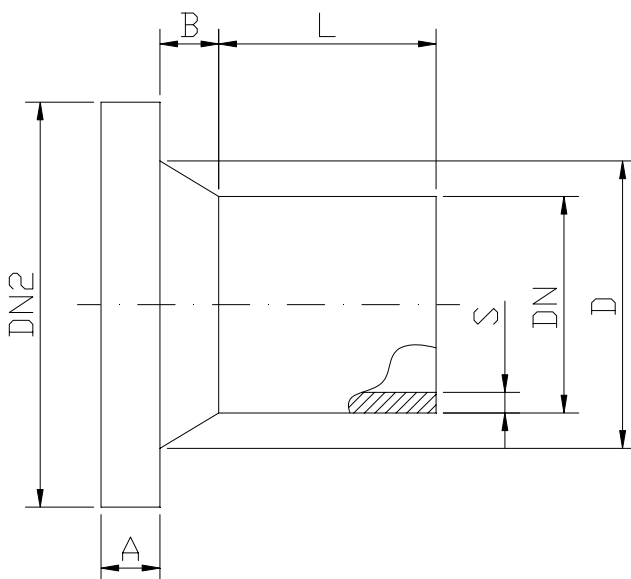
From -40 to +60°C

PRESSIONE DI ESERCIZIO MAX:

SDR11: Acqua 16 bar
Gas 5 bar
SDR17: Acqua 10 bar
Gas 3 bar

MAX WORKING PRESSURE:

SDR11: Water 16 bar
Gas 5 bar
SDR17: Water 10 bar
Gas 3 bar



| | DN | 20 | 25 | 32 | 40 | 50 | 63 | 75 | 90 | 110 | 125 | 140 | 160 | 180 | 200 | 225 | 250 | 280 | 315 |
|-----|-------|----|----|----|-----|------|-----|-----|-----|-------|-------|------|------|------|------|------|------|------|------|
| DN2 | SDR11 | - | - | - | - | - | 102 | 122 | 138 | 158 | 158 | 188 | 212 | 212 | 268 | 268 | 320 | 320 | 370 |
| | SDR17 | - | 58 | 68 | 78 | 88 | 100 | 120 | 136 | 154,5 | 155,5 | 188 | 212 | 212 | 268 | 268 | 320 | 320 | 370 |
| D | SDR11 | - | - | - | - | - | 75 | 89 | 105 | 125 | 132 | 155 | 175 | 180 | 232 | 235 | 285 | 291 | 335 |
| | SDR17 | - | 33 | 40 | 48 | 58 | 70 | 85 | 103 | 125 | 130 | 155 | 175 | 180 | 232 | 235 | 285 | 291 | 335 |
| A | SDR11 | - | - | - | - | - | 14 | 16 | 17 | 18 | 18 | 18 | 18 | 20 | 24 | 24 | 25 | 25 | 25 |
| | SDR17 | - | 8 | 10 | 11 | 11 | 14 | 16 | 15 | 18 | 25 | 25 | 25 | 30 | 32 | 32 | 35 | 35 | 35 |
| B | SDR11 | - | - | - | - | - | 21 | 21 | 21 | 26 | 21 | 62 | 57 | 50 | 56 | 51 | 42 | 64 | 40 |
| | SDR17 | - | 28 | 23 | 15 | 17,5 | 25 | 22 | 33 | 32,5 | 32 | 55 | 50 | 40 | 48 | 43 | 42 | 54 | 40 |
| L | SDR11 | - | - | - | - | - | 70 | 89 | 103 | 117 | 132 | 100 | 105 | 110 | 120 | 125 | 119 | 156 | 150 |
| | SDR17 | - | 42 | 45 | 65 | 66,5 | 75 | 86 | 100 | 98,5 | 117 | 100 | 105 | 110 | 120 | 125 | 119 | 156 | 150 |
| S | SDR11 | - | - | - | - | - | 3,8 | 4,5 | 5,4 | 6,6 | 7,4 | 8,3 | 9,5 | 10,7 | 11,9 | 13,4 | 14,8 | 16,6 | 18,7 |
| | SDR17 | - | 3 | 3 | 3,7 | 4,6 | 5,8 | 6,8 | 8,2 | 10 | 11,4 | 12,7 | 14,6 | 16,4 | 18,2 | 20,5 | 22,7 | 25,4 | 28,6 |