

**RACCORDO DI TRANSIZIONE PE/ACCIAIO, GREZZO, A SALDARE, DIRITTO**

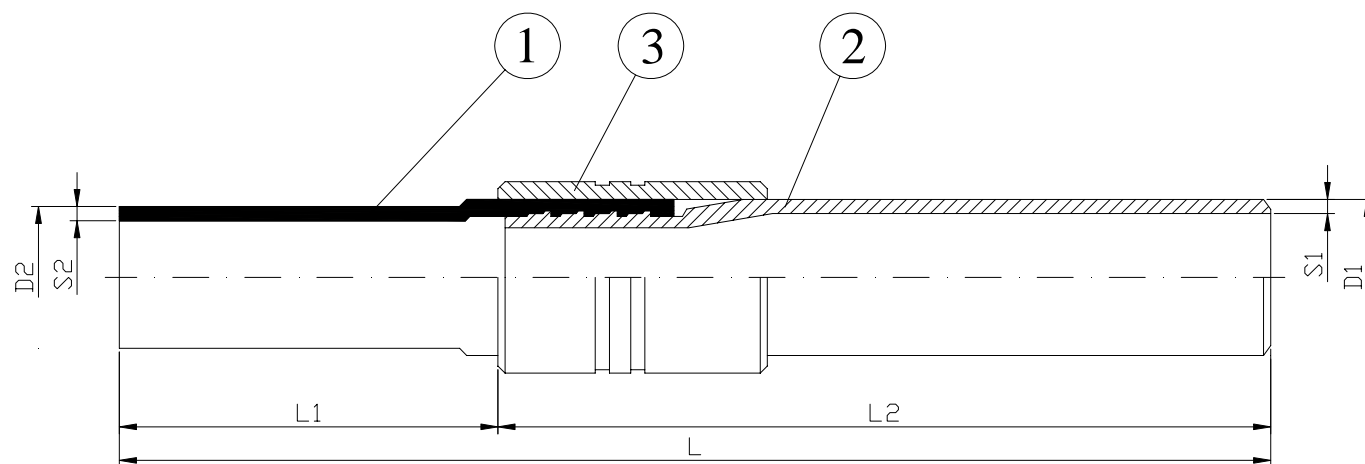
**PE/STEEL WELDABLE LONG TRANSITION FITTING, RAW**

**APPLICAZIONE:**

Adatto per il convogliamento e la distribuzione di gas combustibili ed inerti.

**APPLICATION:**

Suitable for conveying and distributing of fuel gas and aggregate.



D1	D2	L	L1	L2	S1	S2
3/4"	25	495	160	335	2,6	3,0
1"	32	495	160	335	3,2	3,0
1" 1/4	40	495	160	355	3,2	3,7
1" 1/2	50	495	160	335	3,2	4,6
2"	63	520	185	335	3,6	5,8
2" 1/2	75	525	190	335	3,6	6,8
3"	90	525	190	335	4,0	8,2
4"	110	525	190	335	4,5	10,0
4"	125	525	190	335	4,5	11,4
5"	140	600	200	400	5,0	12,7
6"	160	670	200	470	5,0	14,6
6"	180	670	200	470	5,0	16,4
8"	200	720	200	520	5,6	18,2
8"	225	680	200	500	5,6	20,5
10"	250	720	220	500	6,3	22,7
12"	315	850	350	500	8,0	28,6

**NORMA PROGETTO:** UNI EN 1555-3  
**TEMPERATURA ESERCIZIO:** Da -40 a +60°C  
**PRESSIONE DI ESERCIZIO MAX:** 5 bar  
**DESIGN STANDARD:** UNI EN 1555-3  
**WORKING TEMPERATURE:** From -40 to +60°C  
**MAX WORKING PRESSURE:** 5 bar

	DENOMINAZIONE PART	MATERIALI MATERIALS
1	TRONCHETTO SPIGOT	PE PE
2	TRONCHETTO SPIGOT	ACCIAIO STEEL
3	ANELLO DI TENUTA SEAT RING	ACCIAIO* STEEL*

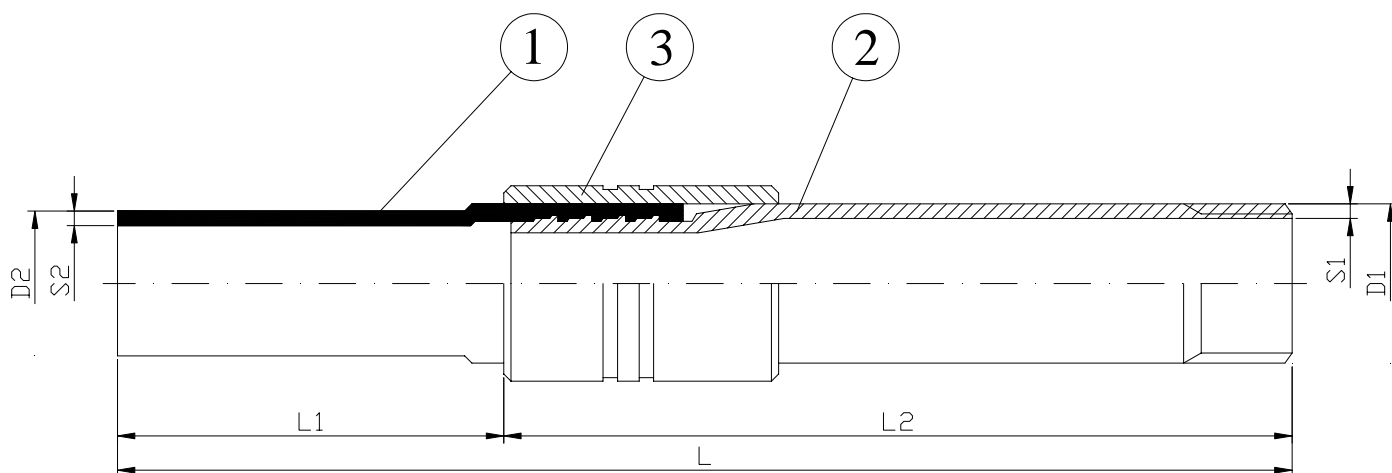
\* ANELLO DI TENUTA VERNICIATO CON RESINA EPOSSIDICA.  
 \* SEAT RING PAINTED WITH EPOXY RESIN.

**RACCORDO DI TRANSIZIONE PE/ACCIAIO, ZINCATO, FILETTATO, DIRITTO**
**PE/STEEL THREADED LONG TRANSITION FITTING, GALVANIZED**
**APPLICAZIONE:**

Adatto per il convogliamento e la distribuzione di gas combustibili ed inerti.

**APPLICATION:**

Suitable for conveying and distributing of fuel gas and aggregate.



D1	D2	L	L1	L2	S1	S2
3/4"	25	450	160	290	2,6	3,0
1"	32	450	160	290	3,2	3,0
1" 1/4	40	450	160	290	3,2	3,7
1" 1/2	50	450	160	290	3,2	4,6
2"	63	475	185	290	3,6	5,8
2" 1/2	75	480	190	290	3,6	6,8
3"	90	480	190	290	4,0	8,2
4"	110	510	190	320	4,5	10,0
4"	125	510	190	320	4,5	11,4

<b>NORMA PROGETTO:</b>	UNI EN 1555-3
<b>TEMPERATURA ESERCIZIO:</b>	Da -40 a +60°C
<b>PRESSIONE DI ESERCIZIO MAX:</b>	5 bar
<b>DESIGN STANDARD:</b>	UNI EN 1555-3
<b>WORKING TEMPERATURE:</b>	From -40 to +60°C
<b>MAX WORKING PRESSURE:</b>	5 bar

DENOMINAZIONE PART	MATERIALI MATERIALS
1 TRONCHETTO SPIGOT	PE PE
2 TRONCHETTO SPIGOT	ACCIAIO STEEL
3 ANELLO DI TENUTA SEAT RING	ACCIAIO* STEEL*

\* ANELLO DI TENUTA VERNICIATO CON RESINA EPOSSIDICA.

\* SEAT RING PAINTED WITH EPOXY RESIN.

**RACCORDO DI TRANSIZIONE PE/ACCIAIO, RIVESTITO PE, A SALDARE, DIRITTO**

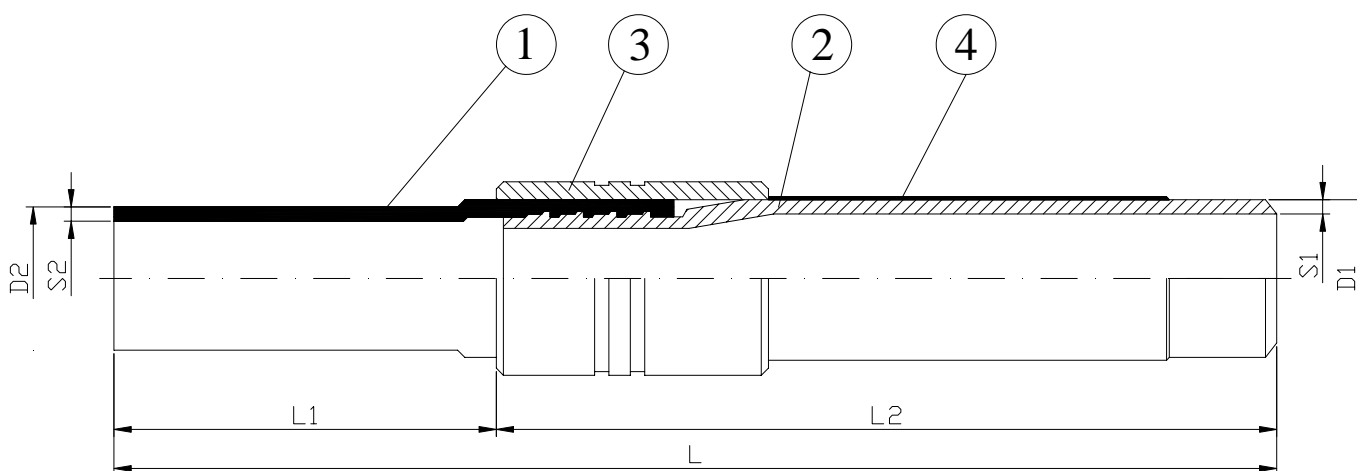
**PE/STEEL WELDABLE LONG TRANSITION FITTING, PE COVERED**

**APPLICAZIONE:**

Adatto per il convogliamento e la distribuzione di gas combustibili ed inerti.

**APPLICATION:**

Suitable for conveying and distributing of fuel gas and aggregate.



D1	D2	L	L1	L2	S1	S2
3/4"	25	495	160	335	2,6	3,0
1"	32	495	160	335	3,2	3,0
1" 1/4	40	495	160	355	3,2	3,7
1" 1/2	50	495	160	335	3,2	4,6
2"	63	520	185	335	3,6	5,8
2" 1/2	75	525	190	335	3,6	6,8
3"	90	525	190	335	4,0	8,2
4"	110	525	190	335	4,5	10,0
4"	125	525	190	335	4,5	11,4
5"	140	600	200	400	5,0	12,7
6"	160	650	200	450	5,0	14,6
6"	180	650	200	450	5,0	16,4
8"	200	700	200	500	5,6	18,2
8"	225	700	200	500	5,6	20,5

**NORMA PROGETTO:** UNI EN 1555-3  
**TEMPERATURA ESERCIZIO:** Da -40 a +60°C  
**PRESSIONE DI ESERCIZIO MAX:** 5 bar  
**DESIGN STANDARD:** UNI EN 1555-3  
**WORKING TEMPERATURE:** From -40 to +60°C  
**MAX WORKING PRESSURE:** 5 bar

DENOMINAZIONE PART	MATERIALI MATERIALS
1 TRONCHETTO SPIGOT	PE PE
2 TRONCHETTO SPIGOT	ACCIAIO STEEL
3 ANELLO DI TENUTA SEAT RING	ACCIAIO* STEEL*
4 RIVESTIMENTO COVER	PE PE

\* ANELLO DI TENUTA VERNICIATO CON RESINA EPOSSIDICA.

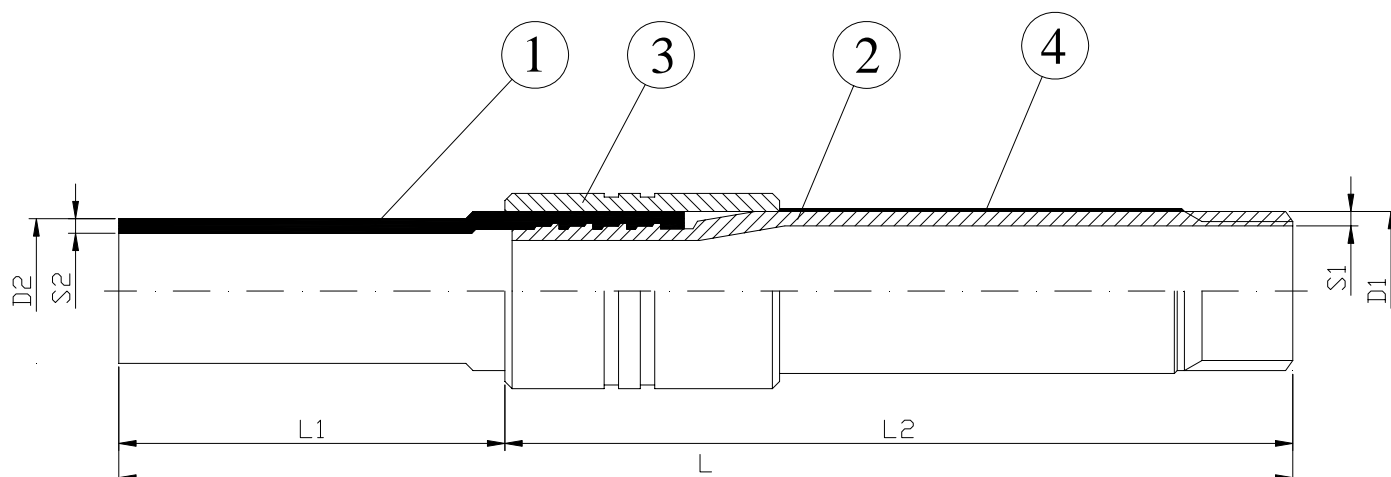
\* SEAT RING PAINTED WITH EPOXY RESIN.

**RACCORDO DI TRANSIZIONE PE/ACCIAIO, RIVESTITO PE, FILETTATO, DIRITTO**
**PE/STEEL THREADED LONG TRANSITION FITTING, PE COVERED**
**APPLICAZIONE:**

Adatto per il convogliamento e la distribuzione di gas combustibili ed inerti.

**APPLICATION:**

Suitable for conveying and distributing of fuel gas and aggregate.



D1	D2	L	L1	L2	S1	S2
3/4"	25	450	160	290	2,6	3,0
1"	32	450	160	290	3,2	3,0
1" 1/4	40	450	160	290	3,2	3,7
1" 1/2	50	450	160	290	3,2	4,6
2"	63	475	185	290	3,6	5,8
2" 1/2	75	480	190	290	3,6	6,8
3"	90	480	190	290	4,0	8,2
4"	110	480	190	290	4,5	10,0
4"	125	480	190	290	4,5	11,4

**NORMA PROGETTO:** UNI EN 1555-3  
**TEMPERATURA ESERCIZIO:** Da -40 a +60°C  
**PRESSIONE DI ESERCIZIO MAX:** 5 bar

**DESIGN STANDARD:** UNI EN 1555-3  
**WORKING TEMPERATURE:** From -40 to +60°C  
**MAX WORKING PRESSURE:** 5 bar

DENOMINAZIONE PART	MATERIALI MATERIALS
1 TRONCHETTO SPIGOT	PE PE
2 TRONCHETTO SPIGOT	ACCIAIO STEEL
3 ANELLO DI TENUTA SEAT RING	ACCIAIO* STEEL*
4 RIVESTIMENTO COVER	PE PE

\* ANELLO DI TENUTA VERNICIATO CON RESINA EPOSSIDICA.

\* SEAT RING PAINTED WITH EPOXY RESIN.

**RACCORDO DI TRANSIZIONE PE/ACCIAIO, ZINCATO, ASALDARE, CURVO**

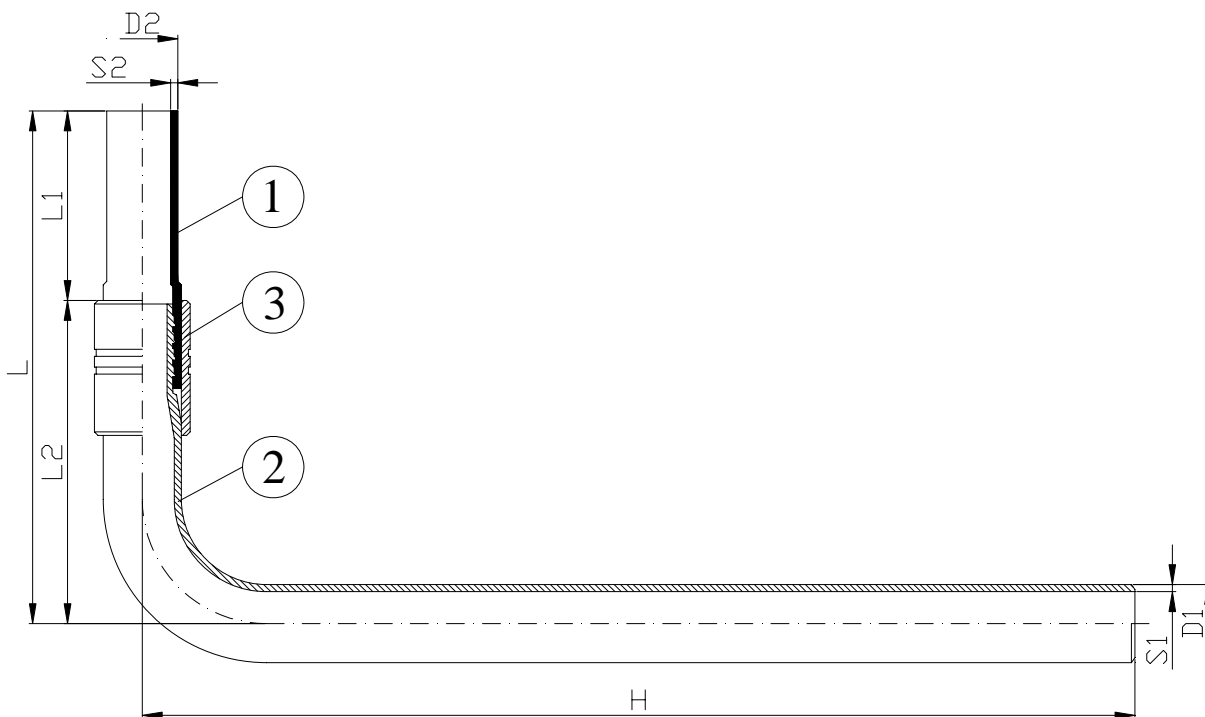
**PE/STEEL WELDABLE CURVED TRANSITION FITTING, GALVANIZED**

**APPLICAZIONE:**

Adatto per il convogliamento e la distribuzione di gas combustibili ed inerti.

**APPLICATION:**

Suitable for conveying and distributing of fuel gas and aggregate.



**NORMA PROGETTO:** UNI EN 1555-3  
**TEMPERATURA ESERCIZIO:** Da -40 a +60°C  
**PRESSIONE DI ESERCIZIO MAX:** 5 bar  
**DESIGN STANDARD:** UNI EN 1555-3  
**WORKING TEMPERATURE:** From -40 to +60°C  
**MAX WORKING PRESSURE:** 5 bar

**DENOMINAZIONE PART**      **MATERIALI MATERIALS**

1	TRONCHETTO SPIGOT	PE PE
2	TRONCHETTO SPIGOT	ACCIAIO STEEL
3	ANELLO DI TENUTA SEAT RING	ACCIAIO* STEEL*

D1	D2	L	L1	L2	H	S1	S2
3/4"	25	440	160	280	740	2,6	3,0
1"	32	440	160	280	740	3,2	3,0
1" 1/4	40	440	160	280	740	3,2	3,7
1" 1/2	50	600	160	440	800	3,2	4,6
2"	63	625	185	440	800	3,6	5,8

\* ANELLO DI TENUTA VERNICIATO CON RESINA EPOSSIDICA.

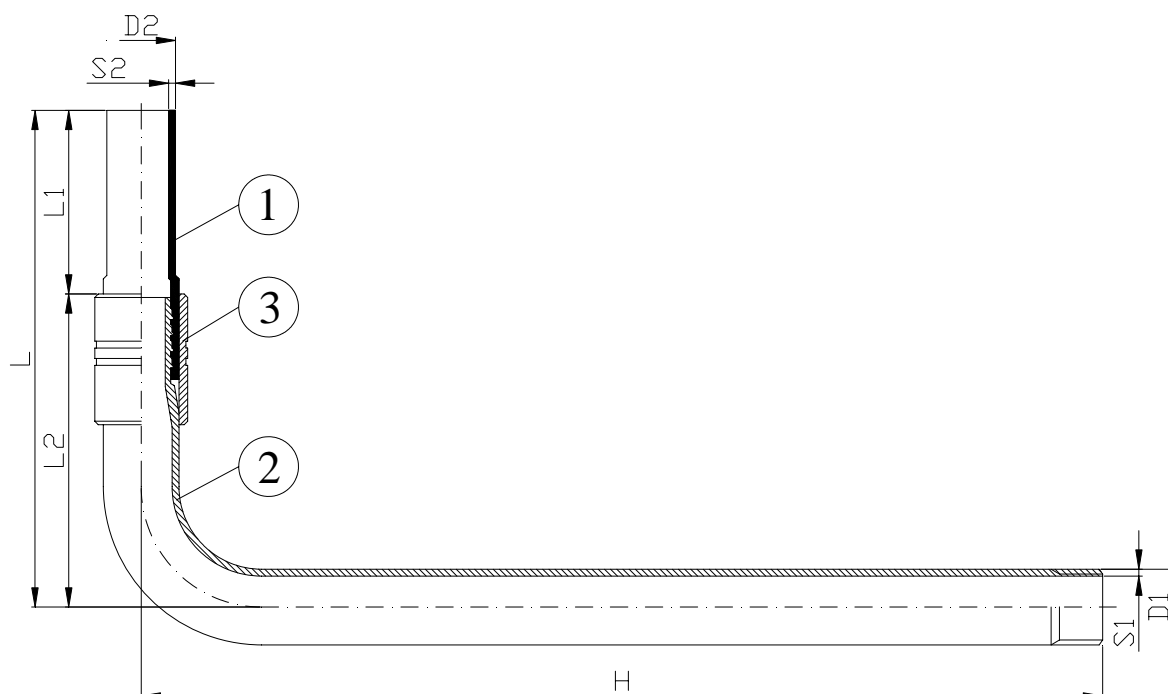
\* SEAT RING PAINTED WITH EPOXY RESIN.

**RACCORDO DI TRANSIZIONE PE/ACCIAIO, ZINCATO, FILETTATO, CURVO**
**PE/STEEL THREADED CURVED TRANSITION FITTING, GALVANIZED**
**APPLICAZIONE:**

Adatto per il convogliamento e la distribuzione di gas combustibili ed inerti.

**APPLICATION:**

Suitable for conveying and distributing of fuel gas and aggregate.



<b>NORMA PROGETTO:</b>	UNI EN 1555-3
<b>TEMPERATURA ESERCIZIO:</b>	Da -40 a +60°C
<b>PRESSIONE DI ESERCIZIO MAX:</b>	5 bar
<b>DESIGN STANDARD:</b>	UNI EN 1555-3
<b>WORKING TEMPERATURE:</b>	From -40 to +60°C
<b>MAX WORKING PRESSURE:</b>	5 bar

DENOMINAZIONE PART	MATERIALI MATERIALS
-----------------------	------------------------

1	TRONCHETTO SPIGOT	PE PE
2	TRONCHETTO SPIGOT	ACCIAIO STEEL
3	ANELLO DI TENUTA SEAT RING	ACCIAIO* STEEL*

D1	D2	L	L1	L2	H	S1	S2
3/4"	25	440	160	280	740	2,6	3,0
1"	32	440	160	280	740	3,2	3,0
1" 1/4	40	440	160	280	740	3,2	3,7
1" 1/2	50	600	160	440	800	3,2	4,6
2"	63	625	185	440	800	3,6	5,8

\* ANELLO DI TENUTA VERNICIATO CON RESINA EPOSSIDICA.

\* SEAT RING PAINTED WITH EPOXY RESIN.

**RACCORDO DI TRANSIZIONE PE/ACCIAIO, RIVESTITO PE, A SALDARE, CURVO**

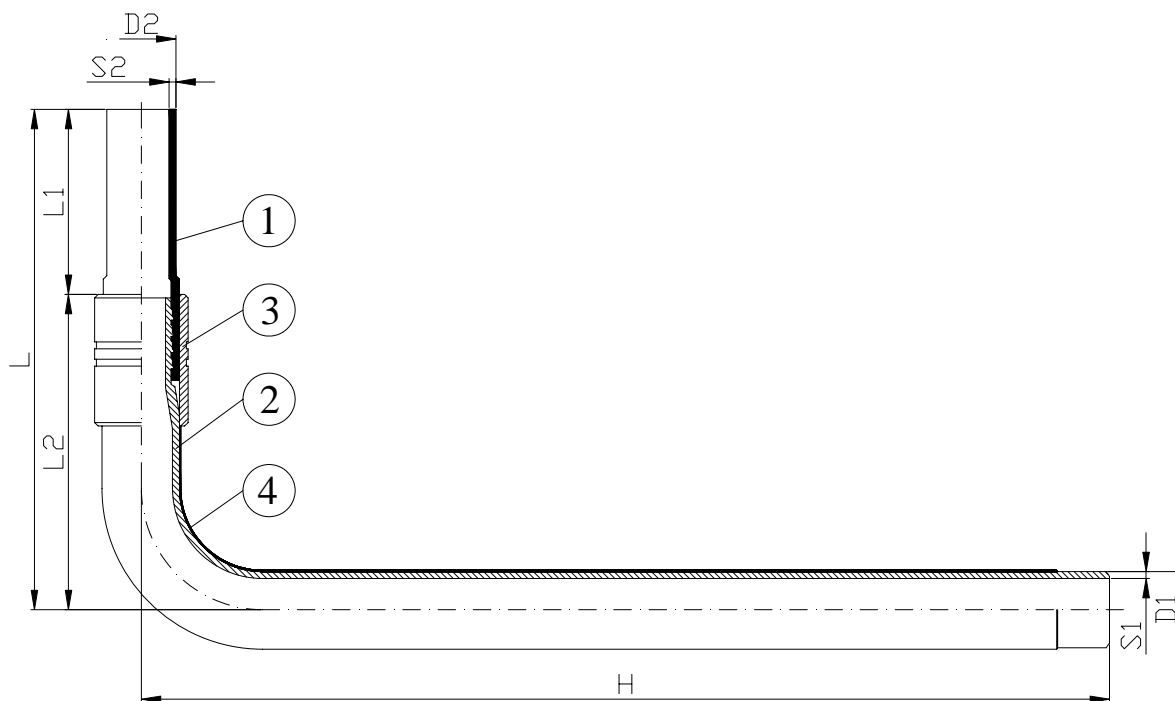
**PE/STEEL WELDABLE CURVED TRANSITION FITTING, PE COVERED**

**APPLICAZIONE:**

Adatto per il convogliamento e la distribuzione di gas combustibili ed inerti.

**APPLICATION:**

Suitable for conveying and distributing of fuel gas and aggregate.



**NORMA PROGETTO:** UNI EN 1555-3  
**TEMPERATURA ESERCIZIO:** Da -40 a +60°C  
**PRESSIONE DI ESERCIZIO MAX:** 5 bar  
**DESIGN STANDARD:** UNI EN 1555-3  
**WORKING TEMPERATURE:** From -40 to +60°C  
**MAX WORKING PRESSURE:** 5 bar

**DENOMINAZIONE PART**      **MATERIALI MATERIALS**

1	TRONCHETTO SPIGOT	PE PE
2	TRONCHETTO SPIGOT	ACCIAIO STEEL
3	ANELLO DI TENUTA SEAT RING	ACCIAIO* STEEL*
4	RIVESTIMENTO COVER	PE PE

D1	D2	L	L1	L2	H	S1	S2
3/4"	25	440	160	280	740	2,6	3,0
1"	32	440	160	280	740	3,2	3,0
1" 1/4	40	440	160	280	740	3,2	3,7
1" 1/2	50	600	160	440	800	3,2	4,6
2"	63	625	185	440	800	3,6	5,8

\* ANELLO DI TENUTA VERNICIATO CON RESINA EPOSSIDICA.

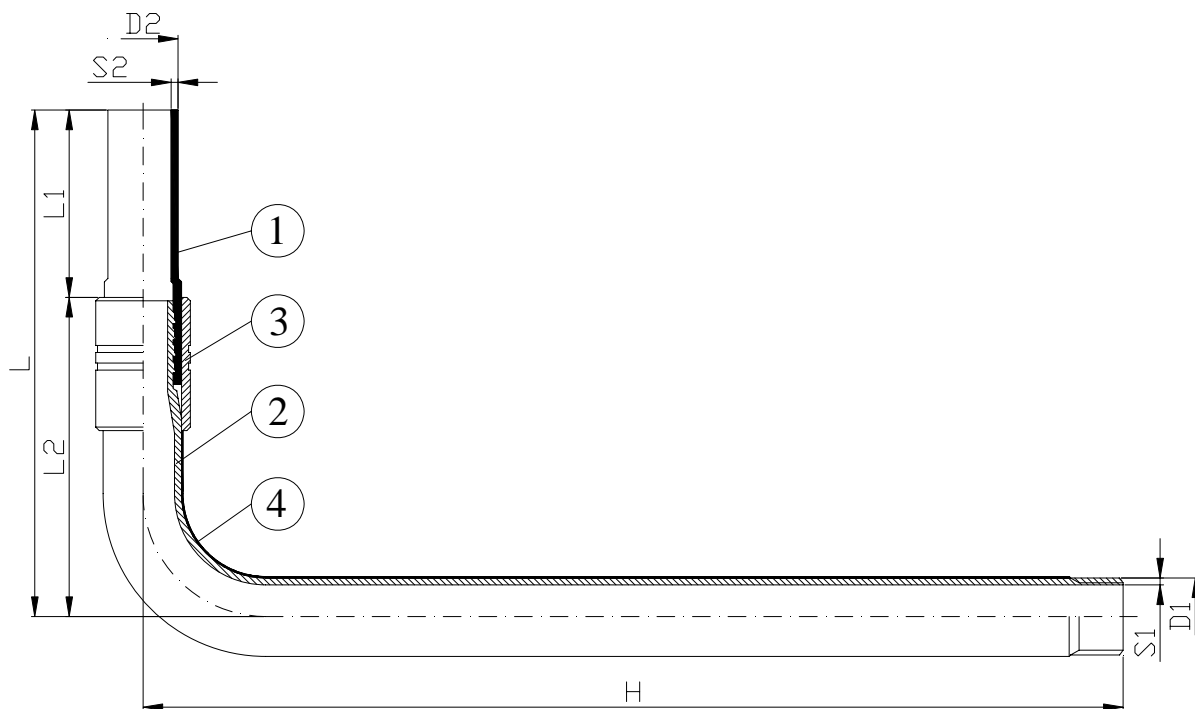
\* SEAT RING PAINTED WITH EPOXY RESIN.

**RACCORDO DI TRANSIZIONE PE/ACCIAIO, RIVESTITO PE, FILETTATO, CURVO**
**PE/STEEL THREADED CURVED TRANSITION FITTING, PE COVERED**
**APPLICAZIONE:**

Adatto per il convogliamento e la distribuzione di gas combustibili ed inerti.

**APPLICATION:**

Suitable for conveying and distributing of fuel gas and aggregate.



<b>NORMA PROGETTO:</b>	UNI EN 1555-3
<b>TEMPERATURA ESERCIZIO:</b>	Da -40 a +60°C
<b>PRESSIONE DI ESERCIZIO MAX:</b>	5 bar
<b>DESIGN STANDARD:</b>	UNI EN 1555-3
<b>WORKING TEMPERATURE:</b>	From -40 to +60°C
<b>MAX WORKING PRESSURE:</b>	5 bar

DENOMINAZIONE PART	MATERIALI MATERIALS
-----------------------	------------------------

1	TRONCHETTO SPIGOT	PE PE
2	TRONCHETTO SPIGOT	ACCIAIO STEEL
3	ANELLO DI TENUTA SEAT RING	ACCIAIO* STEEL*
4	RIVESTIMENTO COVER	PE PE

D1	D2	L	L1	L2	H	S1	S2
3/4"	25	440	160	280	740	2,6	3,0
1"	32	440	160	280	740	3,2	3,0
1" 1/4	40	440	160	280	740	3,2	3,7
1" 1/2	50	600	160	440	800	3,2	4,6
2"	63	625	185	440	800	3,6	5,8

\* ANELLO DI TENUTA VERNICIATO CON RESINA EPOSSIDICA.

\* SEAT RING PAINTED WITH EPOXY RESIN.

**RACCORDO DI TRANSIZIONE PE/ACCIAIO, ZINCATO, FILETTATO, DIRITTO**

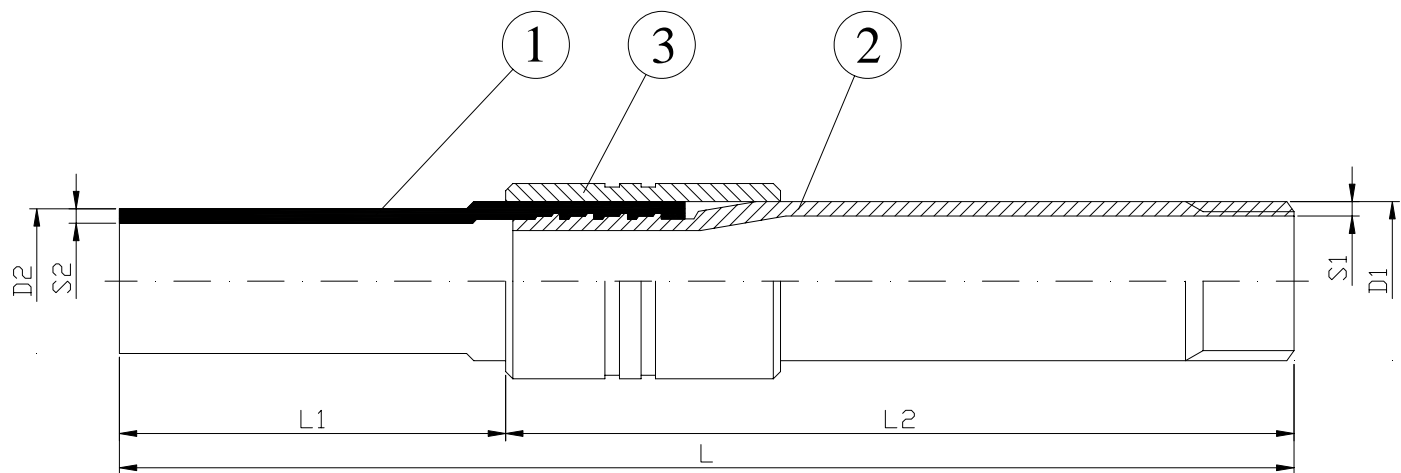
**PE/STEEL THREADED LONG TRANSITION FITTING, GALVANIZED**

**APPLICAZIONE:**

Convogliamento e distribuzione di acqua potabile, liquidi ad uso alimentare, impianti di depurazione, irrigazione e reti antincendio.

**APPLICATION:**

Conveying and distributing of drinking water, liquid foodstuffs, system of purification, irrigation and fire - prevention networks.



D1	D2	L	L1	L2	S1	S2
3/4"	25	450	160	290	2,6	2,3
1"	32	450	160	290	3,2	3,0
1" 1/4	40	450	160	290	3,2	3,7
1" 1/2	50	450	160	290	3,2	4,6
2"	63	475	185	290	3,6	5,8
2" 1/2	75	480	190	290	3,6	6,8
3"	90	480	190	290	4,0	8,2
4"	110	480	190	290	4,5	10,0
4"	125	480	190	290	4,5	11,4

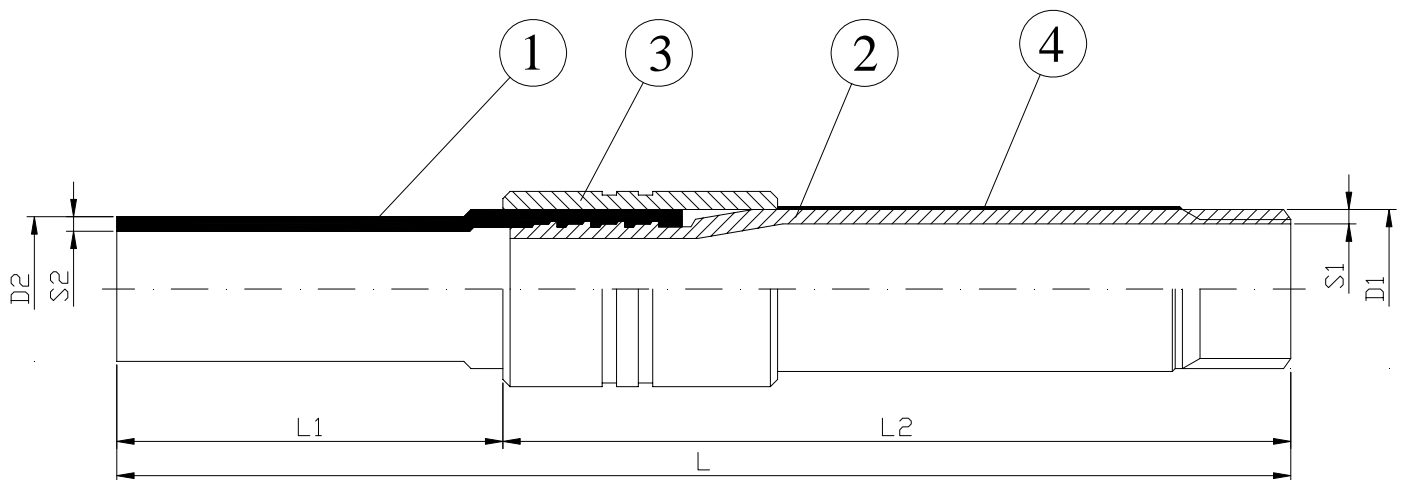
<b>NORMA PROGETTO:</b>	UNI EN 12201-3
<b>TEMPERATURA ESERCIZIO:</b>	Da -40 a +60°C
<b>PRESSIONE DI ESERCIZIO MAX:</b>	16 bar
<b>DESIGN STANDARD:</b>	UNI EN 12201-3
<b>WORKING TEMPERATURE:</b>	From -40 to +60°C
<b>MAX WORKING PRESSURE:</b>	16 bar

	DENOMINAZIONE PART	MATERIALI MATERIALS
1	TRONCHETTO SPIGOT	PE PE
2	TRONCHETTO SPIGOT	ACCIAIO STEEL
3	ANELLO DI TENUTA SEAT RING	ACCIAIO* STEEL*

\* ANELLO DI TENUTA VERNICIATO CON RESINA EPOSSIDICA.  
\* SEAT RING PAINTED WITH EPOXY RESIN.

**RACCORDO DI TRANSIZIONE PE/ACCIAIO, RIVESTITO PE, FILETTATO, DIRITTO**
**PE/STEEL THREADED LONG TRANSITION FITTING, PE COVERED**
**APPLICAZIONE:**

Convogliamento e distribuzione di acqua potabile, liquidi ad uso alimentare, impianti di depurazione, irrigazione e reti antincendio.

**APPLICATION:**
*Conveying and distributing of drinking water, liquid foodstuffs, system of purification, irrigation and fire - prevention networks.*


D1	D2	L	L1	L2	S1	S2
3/4"	25	450	160	290	2,6	2,3
1"	32	450	160	290	3,2	3,0
1" 1/4	40	450	160	290	3,2	3,7
1" 1/2	50	450	160	290	3,2	4,6
2"	63	475	185	290	3,6	5,8
2" 1/2	75	480	190	290	3,6	6,8
3"	90	480	190	290	4,0	8,2
4"	110	480	190	290	4,5	10,0
4"	125	480	190	290	4,5	11,4

<b>NORMA PROGETTO:</b>	UNI EN 12201-3
<b>TEMPERATURA ESERCIZIO:</b>	Da -40 a +60°C
<b>PRESSIONE DI ESERCIZIO MAX:</b>	16 bar
<b>DESIGN STANDARD:</b>	UNI EN 12201-3
<b>WORKING TEMPERATURE:</b>	From -40 to +60°C
<b>MAX WORKING PRESSURE:</b>	16 bar

DENOMINAZIONE PART	MATERIALI MATERIALS
1 TRONCHETTO SPIGOT	PE PE
2 TRONCHETTO SPIGOT	ACCIAIO STEEL
3 ANELLO DI TENUTA SEAT RING	ACCIAIO* STEEL*
4 RIVESTIMENTO COVER	PE PE

\* ANELLO DI TENUTA VERNICIATO CON RESINA EPOSSIDICA.

\* SEAT RING PAINTED WITH EPOXY RESIN.

**RACCORDO DI TRANSIZIONE PE/ACCIAIO, ZINCATO, FILETTATO, CURVO**

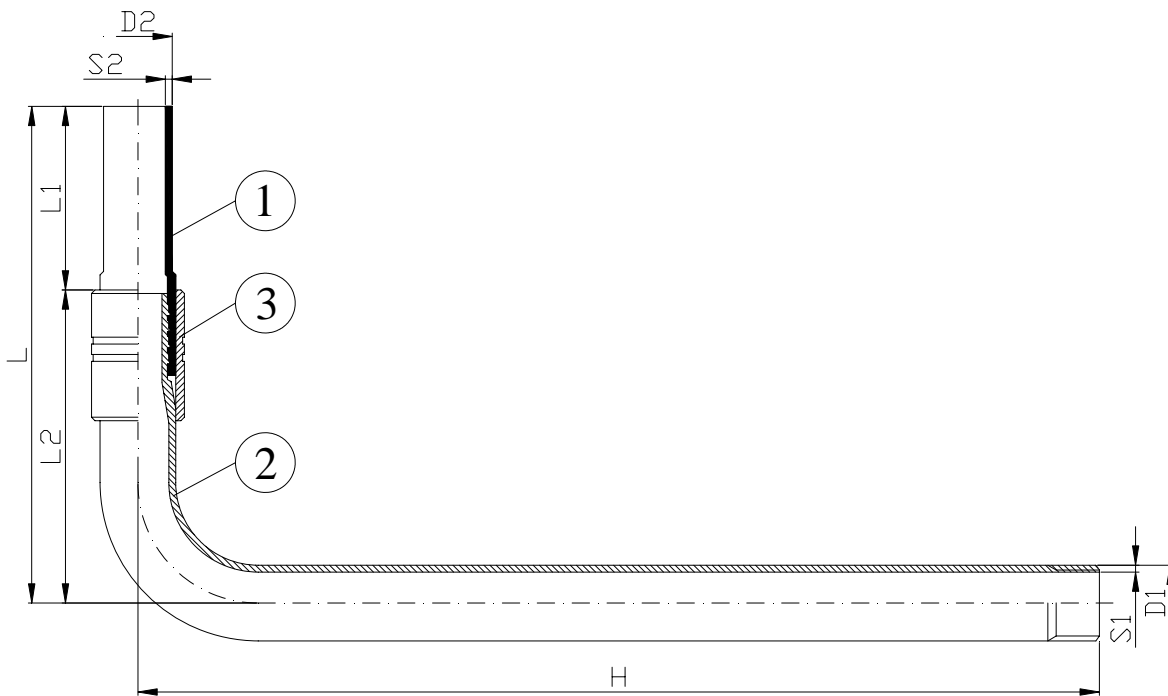
**PE/STEEL THREADED CURVED TRANSITION FITTING, GALVANIZED**

**APPLICAZIONE:**

Convogliamento e distribuzione di acqua potabile, liquidi ad uso alimentare, impianti di depurazione, irrigazione e reti antincendio.

**APPLICATION:**

Conveying and distributing of drinking water, liquid foodstuffs, system of purification, irrigation and fire - prevention networks.



<b>NORMA PROGETTO:</b>	UNI EN 12201-3
<b>TEMPERATURA ESERCIZIO:</b>	Da -40 a +60°C
<b>PRESSIONE DI ESERCIZIO MAX:</b>	16 bar
<b>DESIGN STANDARD:</b>	UNI EN 12201-3
<b>WORKING TEMPERATURE:</b>	From -40 to +60°C
<b>MAX WORKING PRESSURE:</b>	16 bar

DENOMINAZIONE PART	MATERIALI MATERIALS
--------------------	---------------------

1	TRONCHETTO SPIGOT	PE PE
2	TRONCHETTO SPIGOT	ACCIAIO STEEL
3	ANELLO DI TENUTA SEAT RING	ACCIAIO* STEEL*

D1	D2	L	L1	L2	H	S1	S2
3/4"	25	440	160	280	740	2,6	2,3
1"	32	440	160	280	740	3,2	3,0
1" 1/4	40	440	160	280	740	3,2	3,7
1" 1/2	50	600	160	440	800	3,2	4,6
2"	63	625	185	440	800	3,6	5,8

\* ANELLO DI TENUTA VERNICIATO CON RESINA EPOSSIDICA.

\* SEAT RING PAINTED WITH EPOXY RESIN.

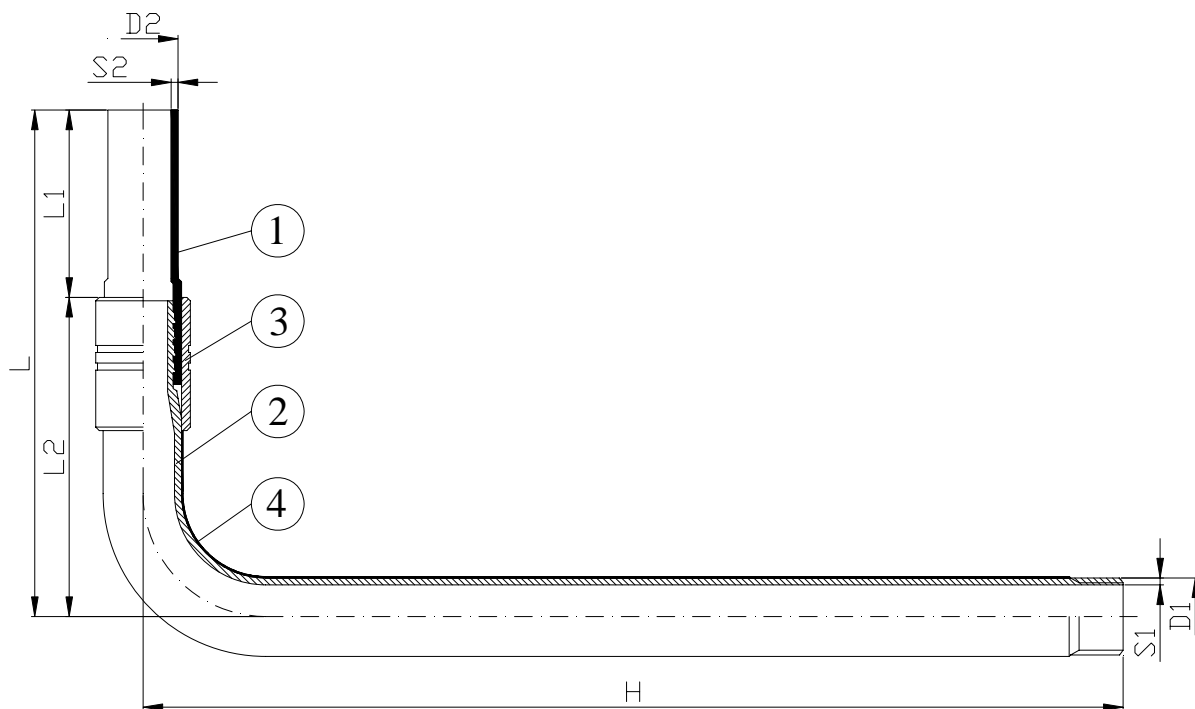
**RACCORDO DI TRANSIZIONE PE/ACCIAIO, RIVESTITO PE, FILETTATO, CURVO**  
**PE/STEEL THREADED CURVED TRANSITION FITTING, PE COVERED**

**APPLICAZIONI:**

Convogliamento e distribuzione di acqua potabile, liquidi ad uso alimentare, impianti di depurazione, irrigazione e reti antincendio.

**APPLICATIONS:**

Conveying and distributing of drinking water, liquid foodstuffs, system of purification, irrigation and fire - prevention networks.



<b>NORMA PROGETTO:</b>	UNI EN 12201-3
<b>TEMPERATURA ESERCIZIO:</b>	Da -40 a +60°C
<b>PRESSIONE DI ESERCIZIO MAX:</b>	16 bar
<b>DESIGN STANDARD:</b>	UNI EN 12201-3
<b>WORKING TEMPERATURE:</b>	From -40 to +60°C
<b>MAX WORKING PRESSURE:</b>	16 bar

DENOMINAZIONE PART	MATERIALI MATERIALS
1 TRONCHETTO SPIGOT	PE PE
2 TRONCHETTO SPIGOT	ACCIAIO STEEL
3 ANELLO DI TENUTA SEAT RING	ACCIAIO* STEEL*
4 RIVESTIMENTO COVER	PE PE

D1	D2	L	L1	L2	H	S1	S2
3/4"	25	440	160	280	740	2,6	2,3
1"	32	440	160	280	740	3,2	3,0
1" 1/4	40	440	160	280	740	3,2	3,7
1" 1/2	50	600	160	440	800	3,2	4,6
2"	63	625	185	440	800	3,6	5,8

\* ANELLO DI TENUTA VERNICIATO CON RESINA EPOSSIDICA.

\* SEAT RING PAINTED WITH EPOXY RESIN.

**RACCORDO DI TRANSIZIONE PE/RAME, A SALDARE, DIRITTO**

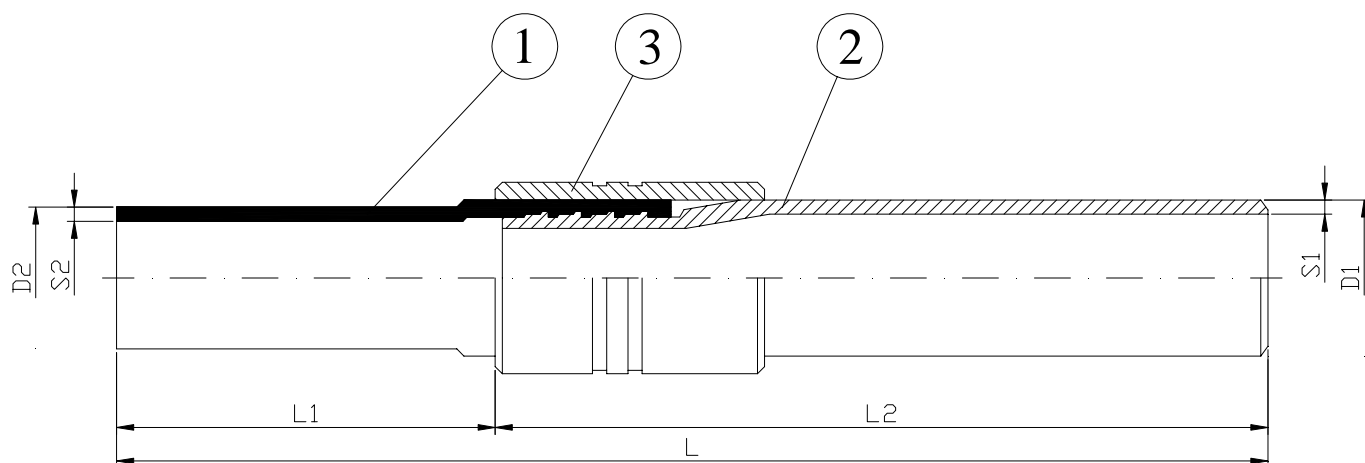
**PE/COPPER WELDABLE LONG TRANSITION FITTING**

**APPLICAZIONE:**

Convogliamento e distribuzione di gas combustibili ed inerti.

**APPLICATION:**

Suitable for conveying and distributing of fuel gas and aggregate.



D2	D1	L	L1	L2	S1	S2
20	18	470	300	170	1	3
25	18	470	300	170	1	3
25	22	470	300	170	1	3
32	18	470	300	170	1	3
32	22	470	300	170	1,5	3
32	28	470	300	170	1,5	3
40	28	470	300	170	1,5	3,7
40	32	-	-	-	-	-

**NORMA PROGETTO:** UNI EN 1555-3  
**TEMPERATURA ESERCIZIO:** Da -40 a +60°C  
**PRESSIONE DI ESERCIZIO MAX:** 5 bar  
**DESIGN STANDARD:** UNI EN 1555-3  
**WORKING TEMPERATURE:** From -40 to +60°C  
**MAX WORKING PRESSURE:** 5 bar

DENOMINAZIONE PART	MATERIALI MATERIALS
1 TRONCHETTO SPIGOT	RAME COPPER
2 TRONCHETTO SPIGOT	PE PE
3 ANELLO DI TENUTA SEAT RING	ACCIAIO* STEEL*

\* ANELLO DI TENUTA VERNICIATO CON RESINA EPOSSIDICA.  
 \* SEAT RING PAINTED WITH EPOXY RESIN.

**RACCORDO DI TRANSIZIONE A TEE PE/ACCIAIO, A SALDARE, DIRITTO**
**PE/STEEL TRANSITION FITTING TEE**
**APPLICAZIONE:**

Adatto per il convogliamento e la distribuzione di gas combustibili ed inerti

**APPLICATION:**

Suitable for conveying and distributing of fuel gas and aggregate

**NORME PRODOTTO:**

UNI EN ISO 15494  
UNI EN 1555-3

**PRODUCT STANDARDS:**

UNI EN ISO 15494  
UNI EN 1555-3

**TEMPERATURA DI ESERCIZIO:**

Da -40 a +60°C

**WORKING TEMPERATURE:**

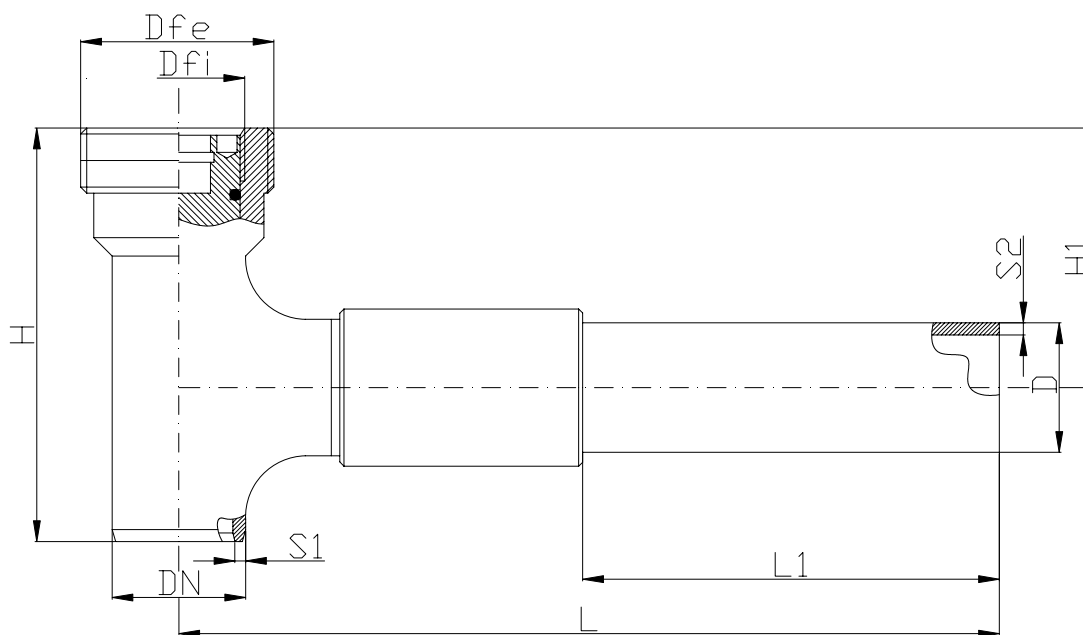
From -40 to +60°C

**PRESSIONE DI ESERCIZIO MAX:**

Gas 10 bar

**MAX WORKING PRESSURE:**

Gas 10 bar



DN	D	Dfe	Dfi	L	L1	H	H1	S1	S2
25	32	1"1/2	1"	203	110	102	64	2,6	3
32	40	2"	1"1/4	223	110	122	74	2,6	3,7
40	50	2"	1"1/2	232	110	140	83	2,6	4,6
50	63	2"1/2	2"	269	138	154	90	2,9	5,8
80	90	4"	3"	366	185	204	118	3,2	8,2
100	110	-	-	-	-	-	-	-	-
100	125	-	-	-	-	-	-	-	-

**CODOLO DI TRANSIZIONE PE/OTTONE, FILETTATO MASCHIO**

**PE/BRASS MALE THREADED SHORT TRANSITION FITTING**

**APPLICAZIONE:**

Impianti di acquedottistica, di convogliamento gas combustibili, di fognature civili ed industriali, di irrigazione etc...

**APPLICATION:**

Water pipeline systems, for gas, civil and industrial sewerage, irrigation etc...

**NORME PRODOTTO:**

UNI EN ISO 15494  
UNI EN 1555-3  
UNI EN 12201-3

**PRODUCT STANDARS:**

UNI EN ISO 15494  
UNI EN 1555-3  
UNI EN 12201-3

**TEMPERATURA DI ESERCIZIO:**

da -40 A +60°C

**WORKING TEMPERATURE:**

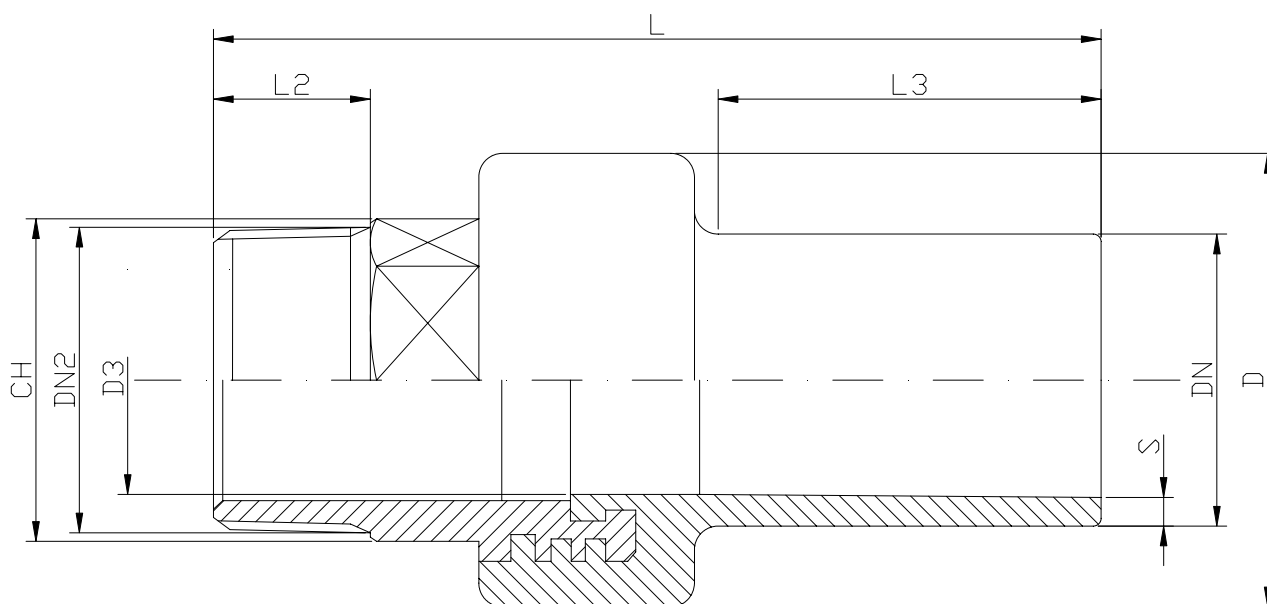
from -40 to +60°C

**PRESSIONE DI ESERCIZIO MAX:**

Acqua 16 bar  
Gas 5 bar

**MAX WORKING PRESSURE:**

Water 16 bar  
Gas 5 bar



DN	20	25	32	40	50	63	75	90	110
DN2	1/2"	3/4"	1"	1 1/4"	1 1/2"	2"	2 1/2"	3"	4"
D	37	42	50	64	70	84	107	119	152
D3	13,5	18,5	24	31,5	38	49,5	60	74	90
L	100	103	109	123	131	147	158	181	202
L2	13,2	14,5	16,8	19,1	19,1	23,4	26,7	29,8	35,8
L3	44	44	47	53	61	69	76	87	85
S	3	3	3	3,7	4,6	5,8	6,8	8,2	10
CH	22	27	34	42	50	60	80	90	115



Art. 038048

**CODOLO DI TRANSIZIONE PE/OTTONE, FILETTATO FEMMINA**

**PE/BRASS FEMALE THREADED SHORT TRANSITION FITTING**

**APPLICAZIONE:**

Impianti di acquedottistica, di convogliamento gas combustibili, di fognature civili ed industriali, di irrigazione etc...

**APPLICATION:**

Water pipeline systems, for gas, civil and industrial sewerage, irrigation etc...

**NORME PRODOTTO:**

UNI EN ISO 15494  
UNI EN 1555-3  
UNI EN 12201-3

**PRODUCT STANDARS:**

UNI EN ISO 15494  
UNI EN 1555-3  
UNI EN 12201-3

**TEMPERATURA DI ESERCIZIO:**

da -40 A +60°C

**WORKING TEMPERATURE:**

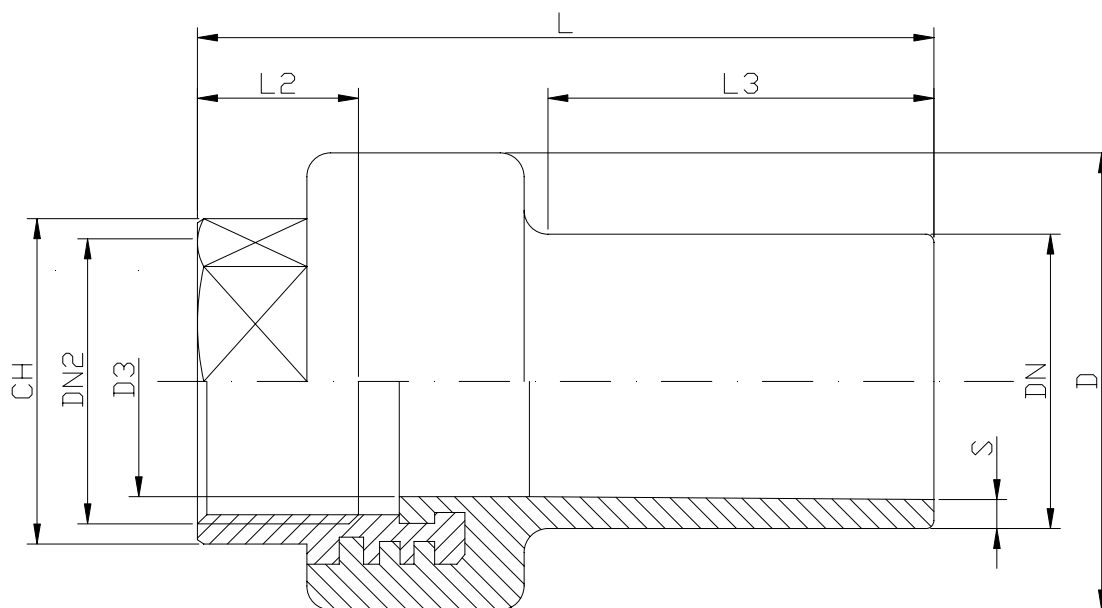
from -40 to +60°C

**PRESSIONE DI ESERCIZIO MAX:**

Acqua 16 bar  
Gas 5 bar

**MAX WORKING PRESSURE:**

Water 16 bar  
Gas 5 bar



<b>DN</b>	<b>20</b>	<b>25</b>	<b>32</b>	<b>40</b>	<b>50</b>	<b>63</b>	<b>75</b>	<b>90</b>	<b>110</b>
<b>DN2</b>	1/2"	3/4"	1"	1 1/4"	1 1/2"	2"	2 1/2"	3"	4"
<b>D</b>	37	42	50	64	70	84	107	119	152
<b>D3</b>	13,5	18,5	24	31,5	38	49,5	60	74	90
<b>L</b>	84	85	90	100	108	122	138	153	165
<b>L2</b>	17	16,8	19,1	21,4	19	23,7	30,2	33,3	39,3
<b>L3</b>	44	44	47	53	61	69	76	87	85
<b>S</b>	3	3	3	3,7	4,6	5,8	6,8	8,2	10
<b>CH</b>	25	30	38	46	55	65	80	95	120