

Art. 039001

TEE ELETTRORISALDABILE CON DERIVAZIONE A CODOLO 90°, PE 100, SDR 11

ELECTROFUSION EQUALE TEE WITH SPIGOT, PE 100, SDR 11

APPLICAZIONE:

Impianti di acquedottistica, di convogliamento gas combustibili, di fognature civili ed industriali, di irrigazione etc...

APPLICATION:

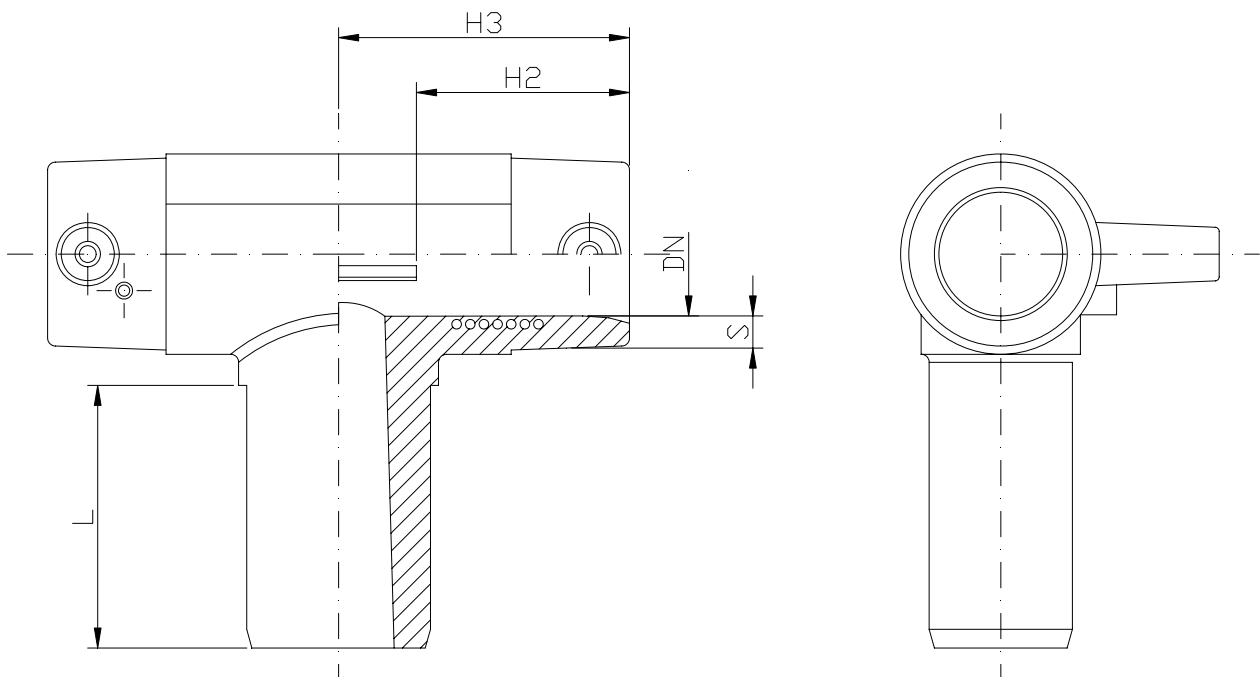
Water pipeline systems, for gas, civil and industrial sewerage, irrigation etc...

NORME PRODOTTO:UNI EN ISO 15494
UNI EN 1555-3
UNI EN 12201-3**PRODUCT STANDARDS:**UNI EN ISO 15494
UNI EN 1555-3
UNI EN 12201-3**TEMPERATURA DI ESERCIZIO:**

da -40 a +60°C

WORKING TEMPERATURE:

from -40 to +60°C

PRESSIONE DI ESERCIZIO MAX:Acqua 16 bar
Gas 5 bar**MAX WORKING PRESSURE:**Water 16 bar
Gas 5 bar

DN	20	25	32	40	50	63	75	90	110	125	160	180
H2	41	43	40	38.5	58.5	52.5	73.5	-	81.5	88	105	105
H3	53.5	53.5	53.5	53.5	78	78	112	-	141	157.5	170	180
S	7.9	6.1	6.6	8.5	8.8	9	10.1	-	10	11.4	14.6	16.4
L	48.5	41	67.5	68	57	62	81.5	-	177	191.5	215	283