



Art. 039006

CALOTTA ELETTRISALDABILE, PE 100, SDR 11

ELECTROFUSION END CAP, PE 100, SDR 11

APPLICAZIONE:

Impianti di acquedottistica, di convogliamento gas combustibili, di fognature civili ed industriali, di irrigazione etc...

APPLICATION:

Water pipeline systems, for gas, civil and industrial sewerage, irrigation etc...

NORME PRODOTTO:

UNI EN ISO 15494
UNI EN 1555-3
UNI EN 12201-3

PRODUCT STANDARS:

UNI EN ISO 15494
UNI EN 1555-3
UNI EN 12201-3

TEMPERATURA DI ESERCIZIO:

da -40 a +60°C

WORKING TEMPERATURE:

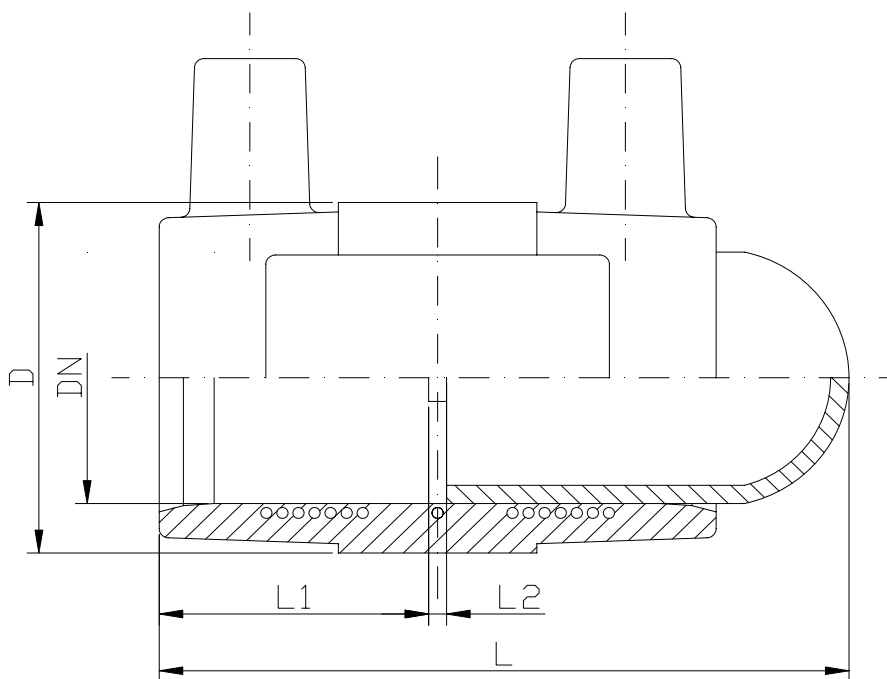
from -40 to +60°C

PRESSIONE DI ESERCIZIO MAX:

Acqua 16 bar
Gas 5 bar

MAX WORKING PRESSURE:

Water 16 bar
Gas 5 bar



DN	20	25	32	40	50	63	75	90	110	125	140	160	180	200	225	250	280	315
D	36	36	44	57	67	82	100	115	141	150.5	170	190	215	240	280	315	355	400
L1	41	41	43	44	42	54.5	63.5	66	77	82	84.5	88.5	99.5	99.5	90	110	110	110
L2	3	3	1	1	3	2	3	2	3	3	2	3	3	3	-	-	-	-
L	90	90	91	94	98	120	134	141	165	197	215	187	228	270	235	260	227	318