

PISTON VALVE

PN 10 Art. P2120010

PN 16 Art. P2120016

PN 25 Art. P2120025

PN 40 Art. P2120040

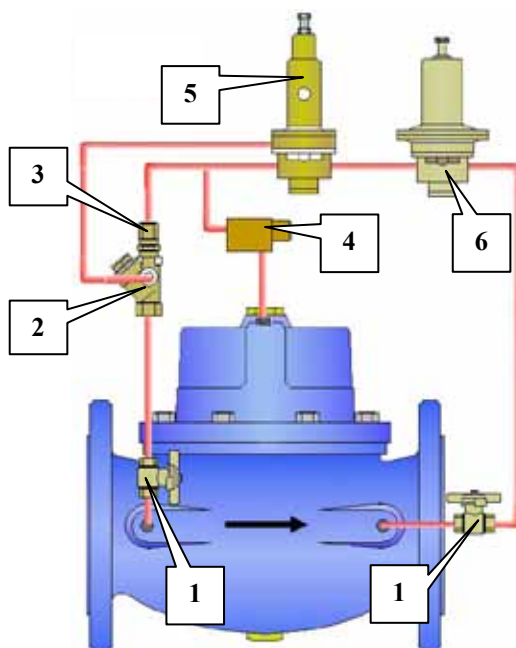


VALVOLA A PISTONE RIDUTTRICE E SOSTEGNO DI PRESSIONE

PRESSURE REDUCING AND SUSTAINING PISTON VALVE

DENOMINAZIONE

- | | |
|---|----------------------------|
| 1 | VALVOLE DI INTERCETTAZIONE |
| 2 | FILTRO |
| 3 | DIAFRAMMA TARATO |
| 4 | REGOLATORE DI FLUSSO |
| 5 | PILOTA DI SOSTEGNO |
| 6 | PILOTA DI RIDUZIONE |



PART

- | | |
|---|------------------------|
| 1 | ISOLATING BALL VALVE |
| 2 | STRAINER |
| 3 | CALIBRATED ORIFICE |
| 4 | NEEDLE VALVE |
| 5 | PRESSURE SUSTAIN PILOT |
| 6 | PRESSURE REDUCER PILOT |

FUNZIONI:

Riduce e stabilizza la pressione di valle al valore prestabilito indipendentemente dal valore di portata e dalle variazioni della pressione di monte. Inoltre mantiene la pressione a monte della valvola al valore prestabilito. La pressione di valle rimane sotto controllo anche con zero portata. La chiusura e l'apertura della valvola si può effettuare anche manualmente agendo sulle valvole a sfera di intercettazione.

REGOLAZIONI:

La pressione di valle si può regolare agendo sulla vite presente su corpo del pilota (5). Avvitando in senso orario si provoca un aumento della pressione di valle ed, al contrario, svitando in senso antiorario si provoca una diminuzione di tale pressione. Questa regolazione va' effettuata girando la vite per pochi gradi per volta ed attendendo che la valvola trovi il nuovo punto di equilibrio.

La pressione di sostegno a monte si può regolare agendo sulla vite presente su corpo del pilota (6). Avvitando in senso orario si provoca un aumento della pressione di monte ed, al contrario, svitando in senso antiorario si provoca una diminuzione di tale pressione. Questa regolazione va' effettuata girando la vite per pochi gradi per volta ed attendendo che la valvola trovi il nuovo punto di equilibrio.

Agendo sulla vite presente sul regolatore di flusso (4) si ottiene una diminuzione (avvitando) o un aumento (svitando) della velocità di manovra della valvola. Si ricorda che velocità di manovra troppo elevate possono indurre nelle tubazioni pericolosi fenomeni di colpo d'ariete.

Attenzione: Eventuali regolazioni vanno effettuate da personale qualificato ed addestrato, a conoscenza dei principi di funzionamento di questo tipo di valvola.

FUNCTIONS:

Automatic reduction of downstream pressure which is kept constant independently of flow variations or upstream pressure. Moreover prevent that the upstream pressure fall below a preset level.

Downstream pressure remains under control even with flow at 0. Opening's and closing's operations of the valve can be carried out even manually, acting on the interceptive valves.

SET-UPS:

The downstream pressure can be regulated acting on the screw present on the top of pilot (5). Turn clockwise for an increase of the downstream pressure and, contrarily, turn counter clockwise for a reduction of the pressure. Make this regulation turning the screw for few degrees for time and waiting that the valve finds the new point of equilibrium.

The sustaining pressure can be regulated acting on the screw present on the top of the pilot (6). Turn clockwise for an increase of the upstream pressure and, contrarily, turn counter clockwise for a diminution of the pressure. Make this regulation turning the screw for few degrees for time and waiting that the valve finds the new point of equilibrium.

Acting on the screw of the flow governor (4) it is possible to lower (screwing) or increase (unscrewing) the speed of manoeuvre of the valve.

Warning! A too fast closure of the valve can produce dangerous surging phenomenon.

Warning: All the regulations must be carried out by well-trained personnel having a specific knowledge of this kind of valve.