

PN 10 - Art. D147

PN 16 - Art. D148

VALVOLA DI RITEGNO CON CONTRAPPESO E CILINDRO IDRAULICO PN10/16

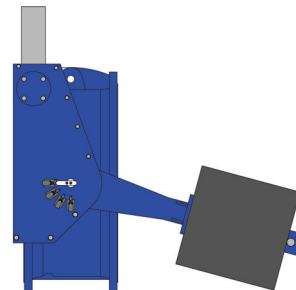
COMBINED CHECK-BUTTERFLY VALVE PN10/16

APPLICAZIONE:

Stazioni di pompaggio, imp. di trattamento e desalinizzazione, bacini idrici, applicaz. industriali.

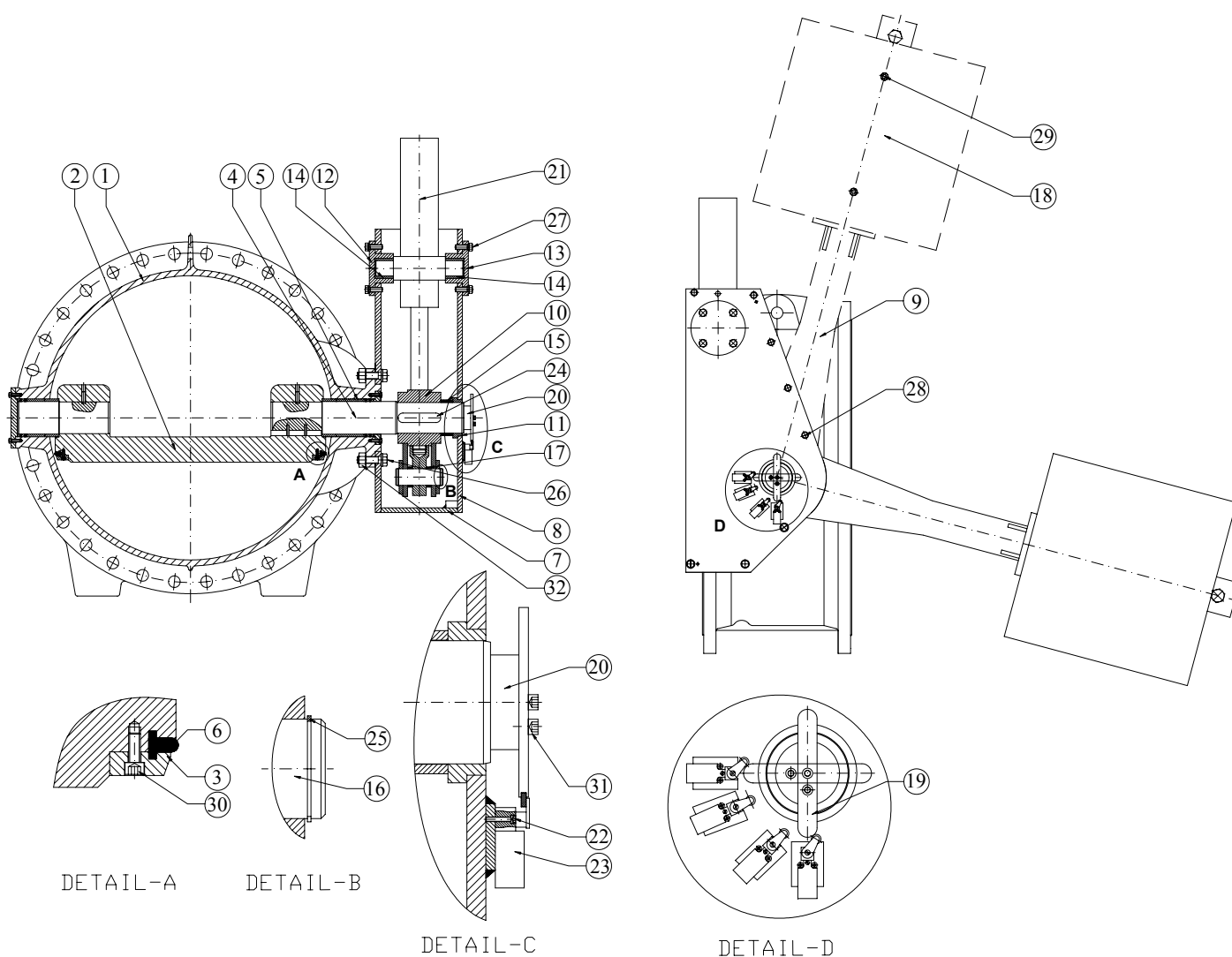
APPLICATION:

Pumping stations, treatment plants, reservoirs, desalination plants, industrial applications.



NORMA PROGETTO: EN 593
SCARTAMENTO: EN 558-1 Serie 14
FLANGE: EN 1092-2
COLLAUDI: EN 12266
TEMPERATURA ES: Min -15°C/Max+80°C

DESIGN STANDARD: EN 593
FACE TO FACE: EN 558-1 Serie 14
FLANGES: EN 1092-2
TESTS: EN 12266
WORKING TEMP: Min -15°C/Max+80°C





PN 10 - Art. D147

PN 16 - Art. D148

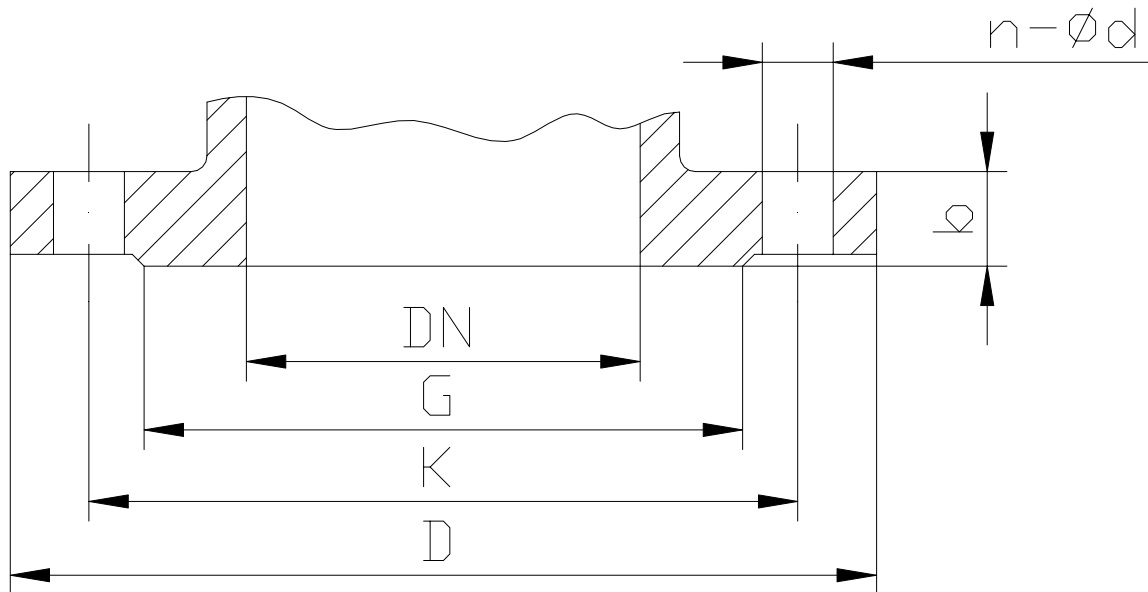
DENOMINAZIONE - PART	MATERIALI - MATERIALS
1 CORPO - BODY	GHISA SFEROIDALE GJS 400 - DUCTILE IRON GJS 400
2 DISCO - DISC	GHISA SFEROIDALE GJS 400 - DUCTILE IRON GJS 400
3 ANELLO PREMI GUARNIZIONE - RETAINING RING	ACCIAIO ST37 - STEEL ST37
4 ALBERO CONDUTTORE - SHAFT (DRIVEN END)	ACCIAIO INOX AISI 420 - STAINLESS STEEL AISI 420
5 BOCCOLA - BEARING BUSH	OTTONE - BRASS
6 ANELLO DI TENUTA - SEALING RING	EPDM - EPDM
7 TELAIO PORTA CILINDRO - CYLINDER CHASSIS	ACCIAIO ST37 - STEEL ST37
8 COPERCHIO - COVER	GHISA SFEROIDALE GJS 400 - DUCTILE IRON GJS 400
9 LEVA - LEVER	ACCIAIO ST37 - STEEL ST37
10 MOZZO - HUB	ACCIAIO AL CARBONIO - CARBON STEEL
11 BOCCOLA - BEARING BUSH	OTTONE - BRASS
12 SUPPORTO PISTONE - PISTON SUPPORT	ACCIAIO ST37 - STEEL ST37
13 SUPPORTO PISTONE - PISTON SUPPORT	ACCIAIO ST37 - STEEL ST37
14 BOCCOLA - BEARING BUSH	OTTONE - BRASS
15 FERMA BOCCLA - STOPPER BUSH	POLIAMMIDE - POLIAMIDE
16 PERNO - PIVOT	ACCIAIO INOX AISI 420 - STAINLESS STEEL AISI 420
17 BOCCOLA - BEARING BUSH	OTTONE - BRASS
18 CONTRAPPESO - WEIGHT	ACCIAIO ST37 - STEEL ST37
19 CANNA - CAM	POLIAMMIDE - POLIAMIDE
20 SUPPORTO CANNA - CAM BASE	POLIAMMIDE - POLIAMIDE
21 PISTONE - PISTON	
22 BULLONE - BOLT	ACCIAIO ZINCATO - GALVANIZED STEEL
23 FINECORSO - LIMIT SWITCH	
24 CHIAVETTA - KEY	ACCIAIO - STEEL
25 ANELLO ELASTICO - CIRCLIP	ACCIAIO - STEEL
26 BULLONE - BOLT	ACCIAIO ZINCATO - GALVANIZED STEEL
27 BULLONE - BOLT	ACCIAIO ZINCATO - GALVANIZED STEEL
28 BULLONE - BOLT	ACCIAIO ZINCATO - GALVANIZED STEEL
29 BULLONE - BOLT	ACCIAIO ZINCATO - GALVANIZED STEEL
30 BULLONE - BOLT	ACCIAIO INOX A2 - STAINLESS STEEL A2
31 BULLONE - BOLT	ACCIAIO ZINCATO - GALVANIZED STEEL
32 DADO - NUT	ACCIAIO ZINCATO - GALVANIZED STEEL

RIVESTIMENTO ESTERNO/INTERNO: Polvere epossidica di colore BLU RAL 5005 con spessore min 250µm.

SURFACE PROTECTION: FBE coating process with epoxy resin powder of sky blue color RAL 5005 and minimum thickness of 250µm.

DIMENSIONE DELLE FLANGE

FLANGE DIMENSIONS



DN	PN10					PN16					PN25					PN40				
	G	K	D	b	n-Ød	G	K	D	b	n-Ød	G	K	D	b	n-Ød	G	K	D	b	n-Ød
100	156	180	220	19	8-19	156	180	220	19	8-19	156	190	235	19	8-23	156	190	235	19	8-19
125	184	210	250	19	8-19	184	210	250	19	8-19	184	220	270	19	8-28	184	220	270	23.5	8-28
150	211	240	285	19	8-23	211	240	285	19	8-23	211	250	300	20	8-28	211	250	300	26	8-28
200	266	295	340	20	8-23	266	295	340	20	12-23	274	310	360	22	12-28	284	320	375	30	12-31
250	319	350	405	22	12-23	319	355	405	22	12-28	330	370	450	24.5	12-31	345	385	450	34.5	12-34
300	370	400	460	24.5	12-23	370	410	460	24.5	12-28	389	430	485	27.5	16-31	409	450	515	39.5	16-34
350	429	460	505	24.5	16-23	429	470	520	26.5	16-28	448	490	555	30	16-34	465	510	580	44	16-37
400	480	515	565	24.5	16-28	480	525	580	28	16-31	503	550	620	32	16-37	535	585	660	48	16-41
450	530	565	640	30	20-28	548	585	640	30	20-31	548	600	670	34.5	20-37	560	610	685	49	20-41
500	582	620	670	26.5	20-28	609	650	715	31.5	20-34	609	660	730	36.5	20-37	615	670	755	52	20-44
600	682	725	780	30	20-31	720	770	840	36	20-37	720	770	845	42	20-41	735	795	890	58	20-50
700	794	840	895	32.5	24-31	794	840	910	39.5	24-37	820	875	960	46.5	24-44	840	900	995	64	24-48
800	901	950	1015	35	24-34	901	950	1025	43	24-41	928	990	1085	51	24-50	964	1030	1140	-	24-56
900	1001	1050	1115	37.5	28-34	1001	1050	1125	46.5	28-41	1028	1090	1185	55.5	28-50	1075	1140	1250	-	28-56
1000	1112	1160	1230	40	28-37	1112	1170	1255	50	28-44	1140	1210	1320	60	28-57	1185	1250	1360	-	28-56
1100	1218	1270	1355	53.5	32-37	1218	1270	1355	53.5	32-44	1240	1310	1420	64.5	32-57	-	-	-	-	-
1200	1328	1380	1455	45	32-41	1328	1390	1485	57	32-50	1350	1420	1530	69	32-57	1385	1460	1575	-	32-62
1300	1440	1490	1585	59	32-42	1432	1490	1585	59	32-48	-	-	-	-	-	-	-	-	-	-
1400	1530	1590	1675	46	36-44	1530	1590	1685	60	36-50	1560	1640	1755	74	36-62	1605	1680	1795	-	36-62
1500	1640	1700	1820	62.5	36-44	1640	1710	1820	62.5	36-57	-	-	-	-	-	-	-	-	-	-
1600	1750	1820	1915	49	40-50	1750	1820	1930	65	40-57	1780	1860	1975	81	40-62	1815	1900	2025	-	40-70
1800	1950	2020	2130	70	44-50	1950	2020	2130	70	44-57	1985	2070	2195	88	44-70	-	-	-	-	-
2000	2150	2230	2345	75	48-50	2150	2230	2345	75	48-62	2210	2300	2425	95	48-70	-	-	-	-	-
2200	2370	2440	2550	65	52-57	2360	2440	2555	80	52-62	-	-	-	-	-	-	-	-	-	-
2400	2570	2650	2760	65	56-56	-	-	-	-	-	-	-	-	-	-	-	-	-	-	-
2500	2670	2750	2860	65	56-56	-	-	-	-	-	-	-	-	-	-	-	-	-	-	-