

PN 10 - Art. D160

PN 16 - Art. D161

## VALVOLA DI RITEGNO CON AMMORTIZZATORE IDRAULICO PN10/16

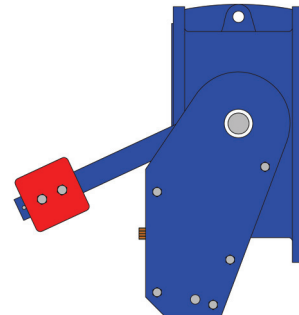
## CHECK VALVE WITH HYDRAULIC DAMPER PN10/16

## APPLICAZIONE:

Stazioni di pompaggio, imp. di trattamento e desalinizzazione, bacini idrici, applicaz. industriali.

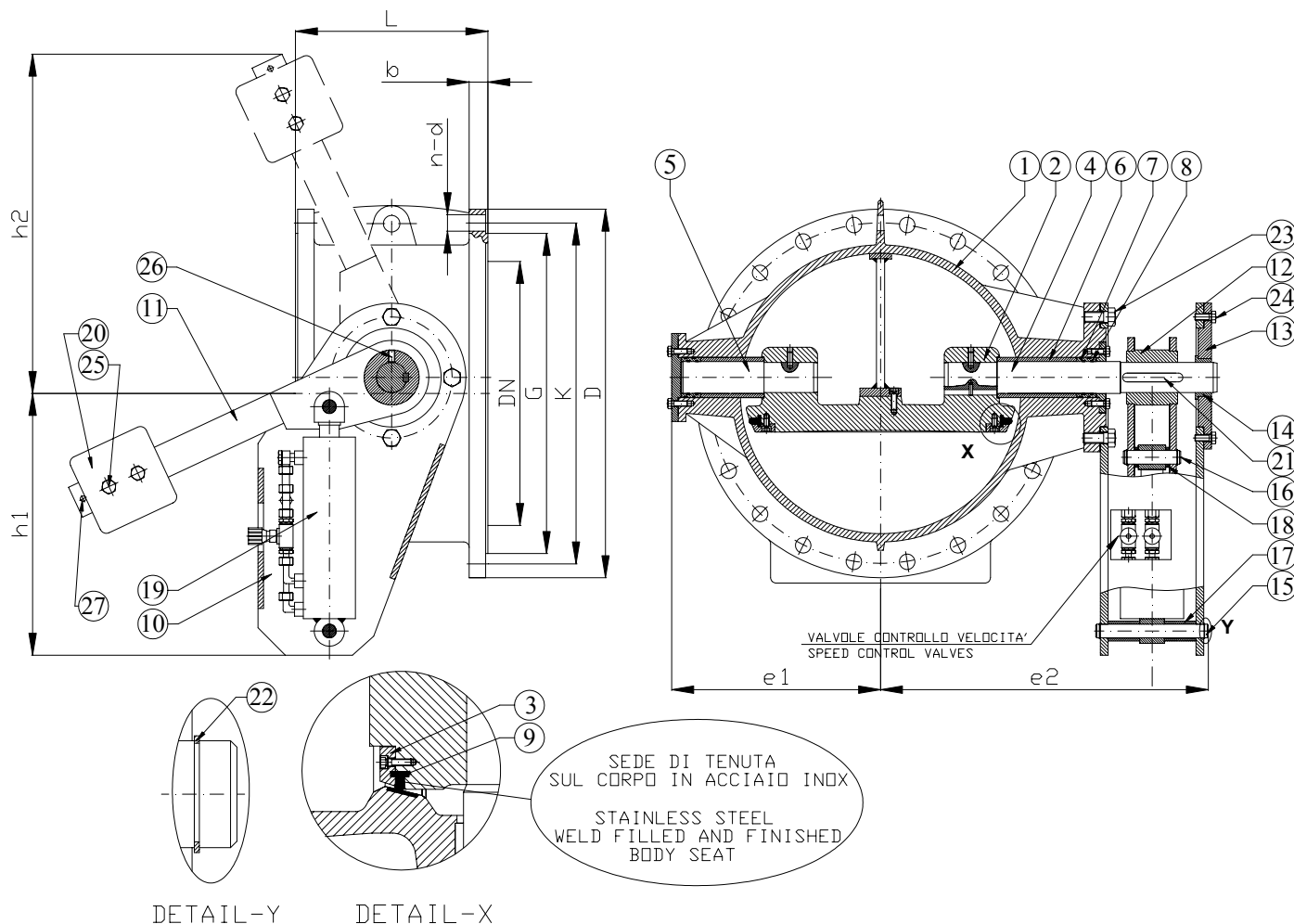
## APPLICATION:

Pumping stations, treatment plants, reservoirs, desalination plants, industrial applications.



**NORMA PROGETTO:** EN 593  
**SCARTAMENTO:** EN 558-1 Serie 14  
**FLANGE:** EN 1092-2  
**COLLAUDI:** EN 12266  
**TEMP. ESERCIZIO:** Min -15°C/Max+80°C

**DESIGN STANDARD:** EN 593  
**FACE TO FACE:** EN 558-1 Serie 14  
**FLANGES:** EN 1092-2  
**TESTS:** EN 12266  
**WORKING TEMP.:** Min -15°C/Max+80°C





PN 10 - Art. D160

PN 16 - Art. D161

DENOMINAZIONE - PART	MATERIALI - MATERIALS
1 CORPO - BODY	GHISA SFEROIDALE GJS 400 - DUCTILE IRON GJS 400
2 DISCO - DISC	GHISA SFEROIDALE GJS 400 - DUCTILE IRON GJS 400
3 ANELLO PREMI GUARNIZIONE - RETAINING RING	ACCIAIO ST37 - STEEL ST37
4 ALBERO CONDUTTORE - SHAFT (DRIVEN END)	ACCIAIO INOX AISI 420 - STAINLESS STEEL AISI 420
5 ALBERO GUIDA - SHAFT (FREE END)	ACCIAIO INOX AISI 420 - STAINLESS STEEL AISI 420
6 BOCCOLA - BEARING BUSH	OTTONE - BRASS
7 BOCCOLA DI TENUTA - SEAL BUSH	DELTRIN - DELTRIN
8 O-RING - O-RING	NBR - NBR
9 ANELLO DI TENUTA - SEALING RING	EPDM - EPDM
10 TELAIO PORTA CILINDRO - CYLINDER CHASSIS	ACCIAIO ST37 - STEEL ST37
11 LEVA - LEVER	ACCIAIO ST37 - STEEL ST37
12 MOZZO - HUB	ACCIAIO ST37 - STEEL ST37
13 COPERCHIO - COVER	GHISA SFEROIDALE GJS 400 - DUCTILE IRON GJS 400
14 BOCCOLA - BEARING BUSH	OTTONE - BRASS
15 PERNO - PIVOT	ACCIAIO INOX AISI 420 - STAINLESS STEEL AISI 420
16 PERNO - PIVOT	ACCIAIO INOX AISI 420 - STAINLESS STEEL AISI 420
17 DISTANZIALE - SPACER	DELTRIN - DELTRIN
18 DISTANZIALE - SPACER	DELTRIN - DELTRIN
19 CILINDRO AMMORTIZZATORE - HYDRAULIC DAMPER	
20 CONTRAPPESO - WEIGHT	GHISA GRIGIA GJL 250 - CAST IRON GJL 250
21 CHIAVETTA - KEY	ACCIAIO - STEEL
22 ANELLO ELASTICO - CIRCLIP	ACCIAIO - STEEL
23 BULLONE - BOLT	ACCIAIO ZINCATO - GALVANIZED STEEL
24 BULLONE - BOLT	ACCIAIO ZINCATO - GALVANIZED STEEL
25 BULLONE - BOLT	ACCIAIO ZINCATO - GALVANIZED STEEL
26 VITE - SCREW	ACCIAIO INOX A2 - STAINLESS STEEL A2
27 SPINA - PIN	ACCIAIO INOX AISI 420 - STAINLESS STEEL AISI 420

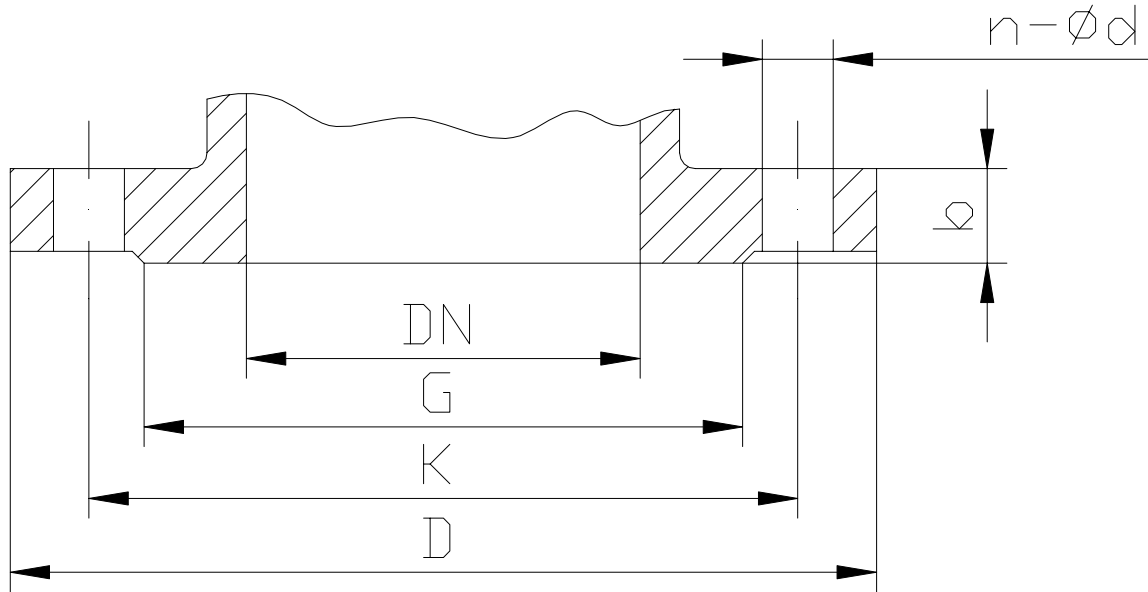
RIVESTIMENTO ESTERNO/INTERNO: Polvere epossidica di colore BLU RAL 5005 con spessore min 250µm.

SURFACE PROTECTION: FBE coating with epoxy resin powder of sky blue color RAL 5005 and minimum thickness of 250µm.

DN	L	e1	e2	h1	h2	W (kg)
150	210	143	265	276	316	45
200	230	208	357	297	364	85
250	250	239	373	288	373	108
300	270	259	414	294	367	140
350	290	289	468	325	435	194
400	310	320	510	339	421	260
450	330	355	550	335	425	273
500	350	380	595	476	492	360
600	390	430	631	515	610	513
700	430	495	750	603	755	798
800	470	561	812	644	872	1028
900	510	660	933	707	1010	1382
1000	550	684	1045	705	1198	2175

**DIMENSIONE DELLE FLANGE**

**FLANGE DIMENSIONS**



DN	PN10					PN16					PN25					PN40				
	G	K	D	b	n-Ød	G	K	D	b	n-Ød	G	K	D	b	n-Ød	G	K	D	b	n-Ød
100	156	180	220	19	8-19	156	180	220	19	8-19	156	190	235	19	8-23	156	190	235	19	8-19
125	184	210	250	19	8-19	184	210	250	19	8-19	184	220	270	19	8-28	184	220	270	23.5	8-28
150	211	240	285	19	8-23	211	240	285	19	8-23	211	250	300	20	8-28	211	250	300	26	8-28
200	266	295	340	20	8-23	266	295	340	20	12-23	274	310	360	22	12-28	284	320	375	30	12-31
250	319	350	405	22	12-23	319	355	405	22	12-28	330	370	450	24.5	12-31	345	385	450	34.5	12-34
300	370	400	460	24.5	12-23	370	410	460	24.5	12-28	389	430	485	27.5	16-31	409	450	515	39.5	16-34
350	429	460	505	24.5	16-23	429	470	520	26.5	16-28	448	490	555	30	16-34	465	510	580	44	16-37
400	480	515	565	24.5	16-28	480	525	580	28	16-31	503	550	620	32	16-37	535	585	660	48	16-41
450	530	565	640	30	20-28	548	585	640	30	20-31	548	600	670	34.5	20-37	560	610	685	49	20-41
500	582	620	670	26.5	20-28	609	650	715	31.5	20-34	609	660	730	36.5	20-37	615	670	755	52	20-44
600	682	725	780	30	20-31	720	770	840	36	20-37	720	770	845	42	20-41	735	795	890	58	20-50
700	794	840	895	32.5	24-31	794	840	910	39.5	24-37	820	875	960	46.5	24-44	840	900	995	64	24-48
800	901	950	1015	35	24-34	901	950	1025	43	24-41	928	990	1085	51	24-50	964	1030	1140	-	24-56
900	1001	1050	1115	37.5	28-34	1001	1050	1125	46.5	28-41	1028	1090	1185	55.5	28-50	1075	1140	1250	-	28-56
1000	1112	1160	1230	40	28-37	1112	1170	1255	50	28-44	1140	1210	1320	60	28-57	1185	1250	1360	-	28-56
1100	1218	1270	1355	53.5	32-37	1218	1270	1355	53.5	32-44	1240	1310	1420	64.5	32-57	-	-	-	-	-
1200	1328	1380	1455	45	32-41	1328	1390	1485	57	32-50	1350	1420	1530	69	32-57	1385	1460	1575	-	32-62
1300	1440	1490	1585	59	32-42	1432	1490	1585	59	32-48	-	-	-	-	-	-	-	-	-	-
1400	1530	1590	1675	46	36-44	1530	1590	1685	60	36-50	1560	1640	1755	74	36-62	1605	1680	1795	-	36-62
1500	1640	1700	1820	62.5	36-44	1640	1710	1820	62.5	36-57	-	-	-	-	-	-	-	-	-	-
1600	1750	1820	1915	49	40-50	1750	1820	1930	65	40-57	1780	1860	1975	81	40-62	1815	1900	2025	-	40-70
1800	1950	2020	2130	70	44-50	1950	2020	2130	70	44-57	1985	2070	2195	88	44-70	-	-	-	-	-
2000	2150	2230	2345	75	48-50	2150	2230	2345	75	48-62	2210	2300	2425	95	48-70	-	-	-	-	-
2200	2370	2440	2550	65	52-57	2360	2440	2555	80	52-62	-	-	-	-	-	-	-	-	-	-
2400	2570	2650	2760	65	56-56	-	-	-	-	-	-	-	-	-	-	-	-	-	-	-
2500	2670	2750	2860	65	56-56	-	-	-	-	-	-	-	-	-	-	-	-	-	-	-