

Art. D104/D106 AE144

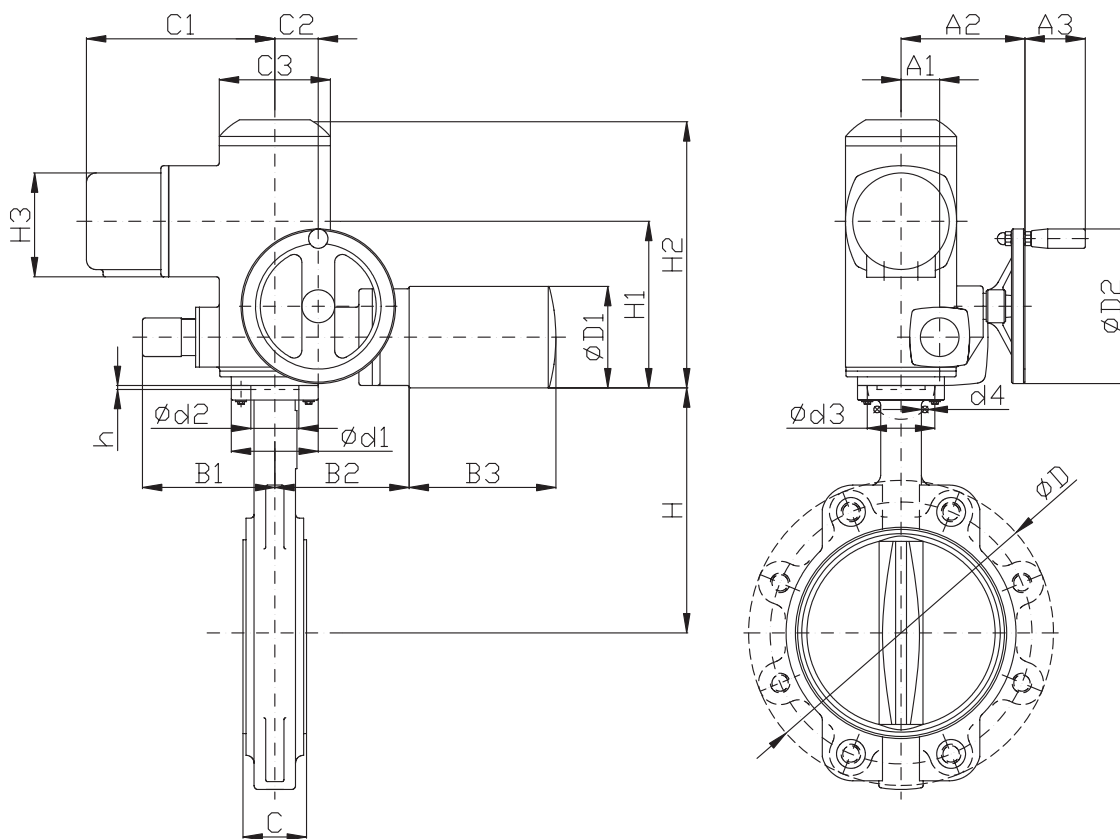
Art. D114/D116 AE144

Art. D152/D153/D158/D159 AE144

COMPANY
WITH QUALITY SYSTEM
CERTIFIED BY DNV
= ISO 9001/2000 =

VALVOLA A FARFALLA WAFER/LUG/U-SECTION CON ATTUATORE ELETTRICO 1/4 DI GIRO STANDARD TIPO "SG" (AUMA)

WAFER/LUG/U-SECTION BUTTERFLY VALVE WITH STANDARD ELECTRIC PART TURN ACTUATOR "SG" TYPE (AUMA)



DN	40	50	65	80	100	125	150	200		250	300	350
AUMA actuator	SG 04.3	SG 04.3	SG 04.3	SG 04.3	SG 04.3	SG 05.1	SG 07.1	PN10 SG 07.1	PN16 SG 10.1	SG 10.1	SG 12.1	SG 12.1
H	140	162	175	181	200	213	225	260	292	337	368	
D	PN10	150	165	185	200	220	250	290	340	395	445	505
	PN16	150	165	185	200	220	250	290	340	405	460	520
C	33	43	46	46	52	56	56	60	68	78	78	



**COMPANY
WITH QUALITY SYSTEM
CERTIFIED BY DNV**
= ISO 9001/2000 =

CARATTERISTICHE STANDARD

Motore elettrico trifase a gabbia di scoiattolo. Isolamento in classe "F".

Completo di protezione termostatica incorporata realizzata a mezzo di nr. 3 pastiglie bimetalliche, in serie tra loro con i terminali riportati a morsettiera.

Servizio: S2-15 min. (60 avviamenti ora).

Alimentazione: 380/400V trifase 50Hz (da specificare in fase d'ordine).

Alimentazioni con tensioni diverse sono disponibili a richiesta.

Comando manuale di emergenza a volantino con leva di innesto e dispositivo automatico di disinnesco.

Indicatore meccanico di posizione.

Nr. 2 interruttori di fine corsa (1 in apertura e 1 in chiusura) con contatti 1NA + 1NC.

Nr. 2 limitatori di coppia (1 in apertura e 1 in chiusura) con contatti 1NA + 1NC.

Coperchio morsettiera con tre imbrocci cavo 1xM20 x 1,5 e 2xM25 x1,5.

Resistenza anticondensa (5-20 watt) da alimentare esternamente (110-250V).

Protezione a tenuta stagna IP67 in accordo alle EN60529.

Verniciatura finale Auma standard KN con colore grigio argento (RAL9007).

Temperature ambiente di lavoro da -25°C a +80°C.

STANDARD FEATURE

3 - phase squirrel cage electric motor 380V, 50 Hz (short time duty S2-15 min), insulation class F, with 3 thermo-switches placed in the windings and internal plug and socket connection between motor and actuator housing.

Enclosure of actuators IP 67 according to ISO 40050 / IEC 529-EN 60529-dust and water tight.

Actuators are suitable for service at ambient temperature from -25°C to +80°C.

Easily adjustable counter gear limit switching for end position CLOSE/OPEN.

Mechanical position indicator.

Limit switching with 2 switches (each direction 1 NC + 1 NO contacts), switch enclosure IP 66.

Infinitely adjustable torque switching for closing and opening direction at calibrated torque dial, adjusted torque value indicated in da Nm.

Torque switching with 2 switches (each direction 1 NC + 1 NO contacts), switch enclosure IP 66.

Output speeds from 4...90 1/min.

Paint standard "KN" Auma Ral 9007.

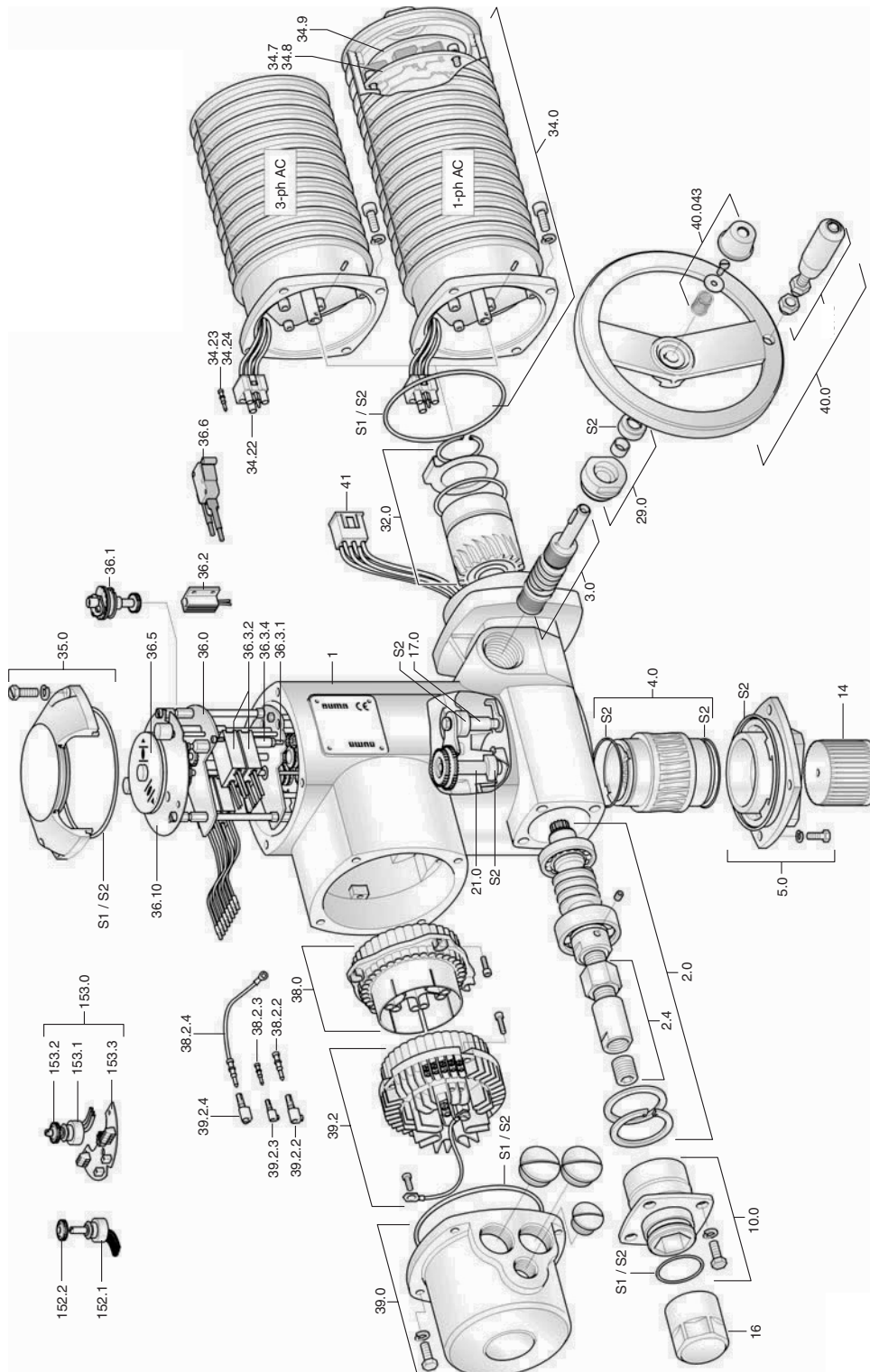
DIMENSIONI DIMENSIONS

TIPO DI ATTUATORE-ACTUATOR TYPE

	SG 04.3	SG 05.1	SG 07.1	SG 10.1	SG 12.1
A1	-	40	40	63	80
A2	-	128	128	153	170
A3	-	63	63	63	63
B1	47	137	137	172	172
B2	119	101	101	110.5	110.5
B3	215	190	190	190	190
C1	195	195	195	205	205
C2	42	45	45	55	55
C3	115	115	115	150	150
øD1	69	105	105	105	105
øD2	100	160	160	160	160
H1	118	170	170	170	192
H2	207	275	275	291	313
H3	115	115	115	115	115
Ød1	90	90	90	125	150
Ød2 f8	35	-	55	70	85
ød3	50(70)	50	70	102	125
d4	4 x M6	4 x M6	4 x M8	4 x M10	4 x M12
h	2.5	-	3	3	3

ATTUATORE ELETTRICO 1/4 DI GIRO STANDARD TIPO "SG" (AUMA)

STANDARD ELECTRIC PART TURN ACTUATOR "SG" TYPE (AUMA)





**COMPANY
WITH QUALITY SYSTEM
CERTIFIED BY DNV
= ISO 9001/2000 =**

ATTUATORE ELETTRICO 1/4 DI GIRO STANDARD TIPO "SG" (AUMA)
STANDARD ELECTRIC PART TURN ACTUATOR "SG" TYPE (AUMA)
DENOMINAZIONE/PART

1	CARCASSA/HOUSING
2.0	ALBERO FILETTATO/WORM SHAFT
2.4	DADO FINECORSIA/END STOP NUT (included in sub-assembly 2.0)
3.0	ALBERO GUIDA MANUALE/MANUAL DRIVE WORM
4.0	RUOTA DENTATA/WORM WHEEL
5.0	FLANGIA DI ASSEMBLAGGIO/MOUNTING FLANGE
10.0	CARCASSA FERMO/LIMIT STOP HOUSING
14	BOCCOLA ACCOPPIAMENTO/COUPLING
16	COPERCHIO/CAP
17.0	LEVA DI COPPIA/TORQUE FINGER
21.0	LEVA LIMITE GUIDA/LIMIT DRIVE FINGER
29.0	CUSCINETTO GUIDA MANUALE/MANUEL DRIVE BEARING
32.0	INGRANAGGI/PLANETARY GEARING
34.0	MOTORE/MOTOR
34.22	PERNO SUPPORTO MOTORE/MOTOR PIN CARRIER (without pins)
34.23	PERNO/PIN FOR MOTOR
34.24	PERNO/PIN FOR MOTOR-THERMOSWITCH
34.7	FRENO/MOTOR BRAKE
34.8	PANNELLO ELETTRONICO MOTORE/MOTOR ELECTRONIC BOARD
34.9	COPERCHIO/COVER
35.0	COPERCHIO/COVER
36.0	UNITA' CONTROLLO/CONTROL UNIT (without switches)
36.1	COMANDO COPPIA/TORQUE SWITCHING HEAD
36.2	RESISTENZA/HEATER
36.3.1	PRIGIONIERO/STUD BOLT FOR SWITCHES
36.3.2	SEGNALE CORSA E COPPIA/SWITCH FOR LIMIT AND TORQUE SWITCHING (including pins at wires)

DENOMINAZIONE/PART

36.3.4	DISTANZIATORE/SPACER
36.5	INDICATORE DI POSIZIONE MECCANICO/MECHANICAL POSITION INDICATOR
36.6*	TRASMETTITORE/BLINKER TRANSMITTER (without impulse disc and insulation plate)
36.10	COPERCHIO/COVER
38.0	SUPPORTO PERNO/PIN CARRIER (without pins)
38.2.2	PERNO/PIN FOR MOTOR
38.2.3	PERNO/PIN FOR CONTROL
38.2.4	FILO PROTEZIONE TERRA/WIRE FOR PROTECTIVE EARTH
39.0	COPERCHIO/COVER
39.2	SUPORTO PRESIA/SOCKET CARRIER (complete with sockets)
39.2.2	PRESIA/SOCKET FOR MOTOR (included in sub-assembly 39.2)
39.2.3	PRESIA/SOCKET CONTROL (included in sub-assembly 39.2)
39.2.4	PRESIA/SOCKET FOR PROTECTIVE EARTH (included in sub-assembly 39.2)
40	VOLANTINO/HANDWHEELH
40.043	COPERCHIO/CAP
41	SPINA MOTORE/MOTOR PLUG
152.1*	POTENZIOMETRO/POTENTIOMETER (without slip clutch)
152.2*	INNESTO SICUREZZA/SLIP CLUTCH
153.0*	TRASMETTITORE POSIZIONE ELETTRONICO/ELECTRONIC POSITION TRANSMITTER (RWG)
153.1*	POTENZIOMETRO PER RWG/POTENTIOMETER FOR RWG (without slip clutch)
153.2*	INNESTO SICUREZZA/SLIP CLUTCH
153.3*	PANNELLO ELETTRICO RWG/ELECTRONIC BOARD RWG
S 1	KIT GUARNIZIONI/SEAL KITS (small)
S 2	KIT GUARNIZIONI/SEAL KITS (large)

CODICE OPTIONAL A RICHIESTA

AEL 0	GRUPPO TELEINVERTITORE INTEGRALE CON DISPLAY
AEL 1	GRUPPO TELEINVERTITORE INTEGRALE
AEL 2	TRASMETTITORE DI POSIZIONE 4-20mA
AEL 3	PROTEZIONE STAGNA IP68 PER ATTUATORE
AEL 11	FINECORSIA DI POSIZIONE AGGIUNTIVI
AEL 10(*)	SCHEDA POSIZIONATRICE 4-20mA (Segnale in ingresso)
AEL 7	PROTEZIONE STAGNA IP68 PER AEL 00 e AEL 1

(*) Disponibile solo in abbinamento al gruppo AEL 00 e AEL 11

CODE OPTIONAL ON REQUEST

AEL 0	MATIC INTEGRAL CONTROL WITH DISPLAY
AEL 1	MATIC INTEGRAL CONTROL
AEL 2	ELECTRONIC DEVICE FOR 4-20mA
AEL 3	ACTUATOR ENCLOSURE PROTECTION IP68
AEL 11	ADDITIONALS END STOP POSITIONER
AEL 10(*)	POSITIONING DEVICE 4-20mA (Input signal)
AEL 7	AEL 00 and AEL 01 ENCLOSURE PROTECTION IP68

(*) Available only with AEL 00 and AEL 11