

COLLETTORE BILATERALE DI FINE LINEA - SALDARE

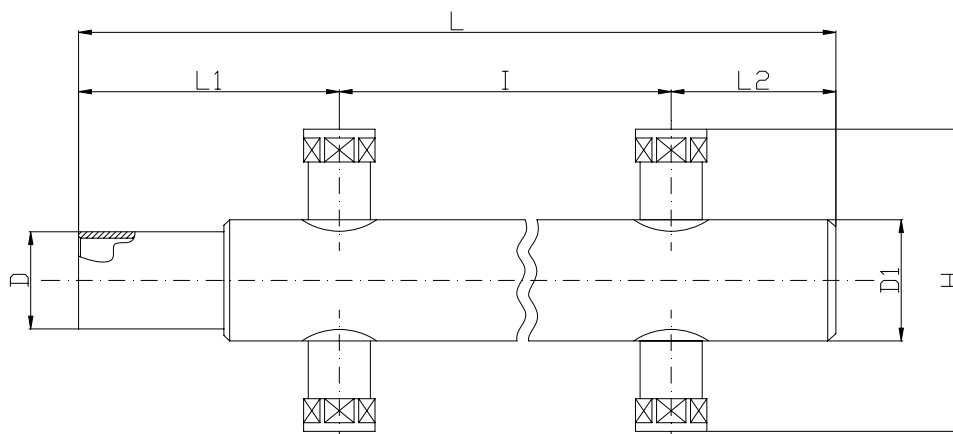
TWO-SIDED MANIFOLD WELDABLE- END LINE VERSION

APPLICAZIONE:

Sistemi di derivazione dell'acqua per utenze.

APPLICATION:

Derivation system of water for the users.



MATERIALE	CORPO	PE 100	MATERIAL	BODY	PE 100
	DERIVAZIONI	OTTONE		BRANCHES	BRASS
PRESSIONE		16 BAR - SDR 11	PRESSURE		16 BAR - SDR 11
NUMERO DERIVAZIONI (N)		min. 2 max. 22	NUMBER OF BRANCHES (N)		min. 2 max. 22
INTERASSE TRA DERIVAZIONI		120-180mm	DISTANCE BETWEEN CENTRES		120-180mm

D	D1	L1	L2		L		H			K	
			I 120	I 180	I 120	I 180	1/2"	3/4"	1"	I 120	I 180
32	43	130	55	55	$L = (N/2 \times 120) + K$	$L = (N/2 \times 180) + K$	129	137	141	65	5
40	52	130	55	55	$L = (N/2 \times 120) + K$	$L = (N/2 \times 180) + K$	138	146	150	65	5
50	63	130	70	55	$L = (N/2 \times 120) + K$	$L = (N/2 \times 180) + K$	149	157	161	80	5
63	75	130	70	70	$L = (N/2 \times 120) + K$	$L = (N/2 \times 180) + K$	161	169	173	80	20