

COLLETTORE UNILATERALE DI PROLUNGA - SALDARE

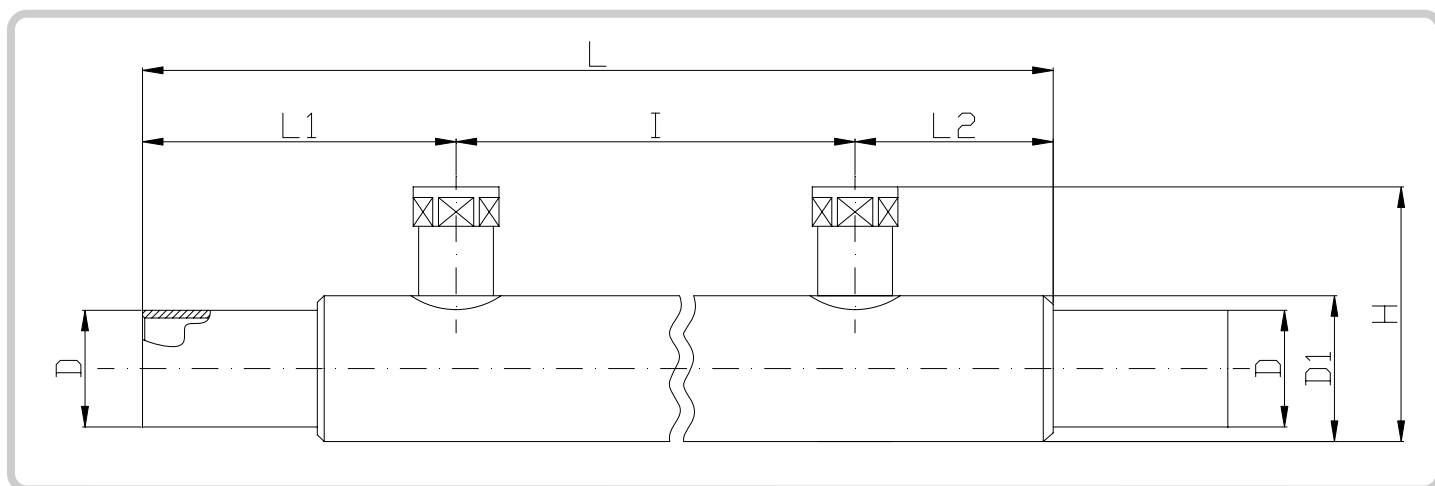
ONE-SIDED MANIFOLD WELDABLE - EXTENSION VERSION

APPLICAZIONE:

Sistemi di derivazione dell'acqua per utenze.

APPLICATION:

Derivation system of water for the users.



MATERIALE	CORPO DERIVAZIONI	PE 100 OTTONE	MATERIAL	BODY BRANCHES	PE 100 BRASS
PRESSIONE		16 BAR - SDR 11	PRESSURE		16 BAR - SDR 11
NUMERO DERIVAZIONI (N)		min. 2 max. 22	NUMBER OF BRANCHES (N)		min. 2 max. 22
INTERASSE TRA DERIVAZIONI		120-180mm	DISTANCE BETWEEN CENTRES		120-180mm

D	D1	L1	L2		L		H			K	
			I 120	I 180	I 120	I 180	1/2"	3/4"	1"	I 120	I 180
32	43	130	130	130	$L = (N \times 120) + K$	$L = (N \times 180) + K$	86	90	92	140	80
40	52	130	130	130	$L = (N \times 120) + K$	$L = (N \times 180) + K$	95	99	101	140	80
50	63	130	130	130	$L = (N \times 120) + K$	$L = (N \times 180) + K$	106	110	112	140	80
63	75	130	130	130	$L = (N \times 120) + K$	$L = (N \times 180) + K$	118	122	124	140	80