

COLLETTORE UNILATERALE DI FINE LINEA - SALDARE

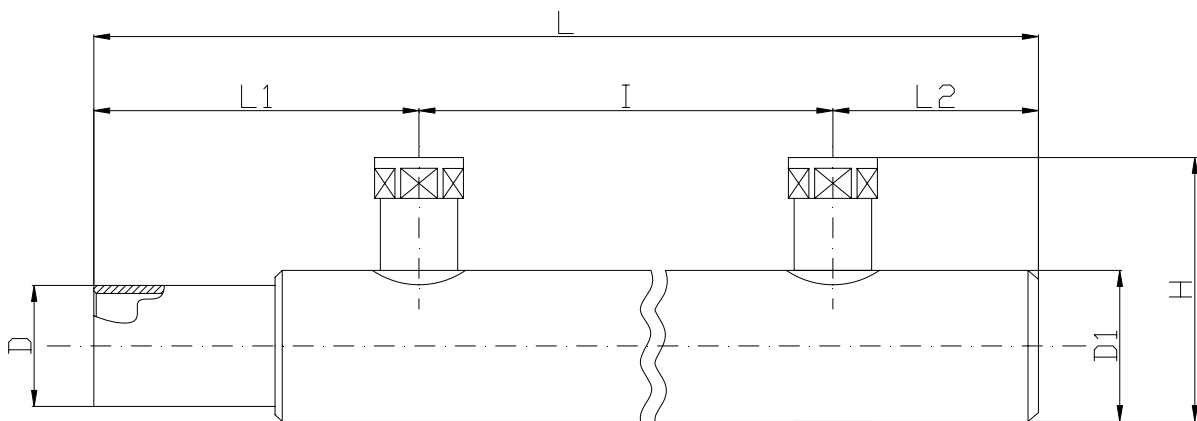
ONE-SIDED MANIFOLD WELDABLE- END LINE VERSION

APPLICAZIONE:

Sistemi di derivazione dell'acqua per utenze.

APPLICATION:

Derivation system of water for the users.



MATERIALE	CORPO	PE 100	MATERIAL	BODY	PE 100
	DERIVAZIONI	OTTONE		BRANCHES	BRASS
PRESSIONE		16 BAR - SDR 11	PRESSURE		16 BAR - SDR 11
NUMERO DERIVAZIONI (N)		min. 2 max. 22	NUMBER OF BRANCHES (N)		min. 2 max. 22
INTERASSE TRA DERIVAZIONI		120-180mm	DISTANCE BETWEEN CENTRES		120-180mm

D	D1	L1	L2		L		H			K	
			I 120	I 180	I 120	I 180	1/2"	3/4"	1"	I 120	I 180
32	43	130	55	55	$L = (N \times 120) + K$	$L = (N \times 180) + K$	86	90	92	65	5
40	52	130	55	55	$L = (N \times 120) + K$	$L = (N \times 180) + K$	95	99	101	65	5
50	63	130	70	55	$L = (N \times 120) + K$	$L = (N \times 180) + K$	106	110	112	80	5
63	75	130	70	70	$L = (N \times 120) + K$	$L = (N \times 180) + K$	118	122	124	80	20

COLLETTORE UNILATERALE DI PROLUNGA - SALDARE

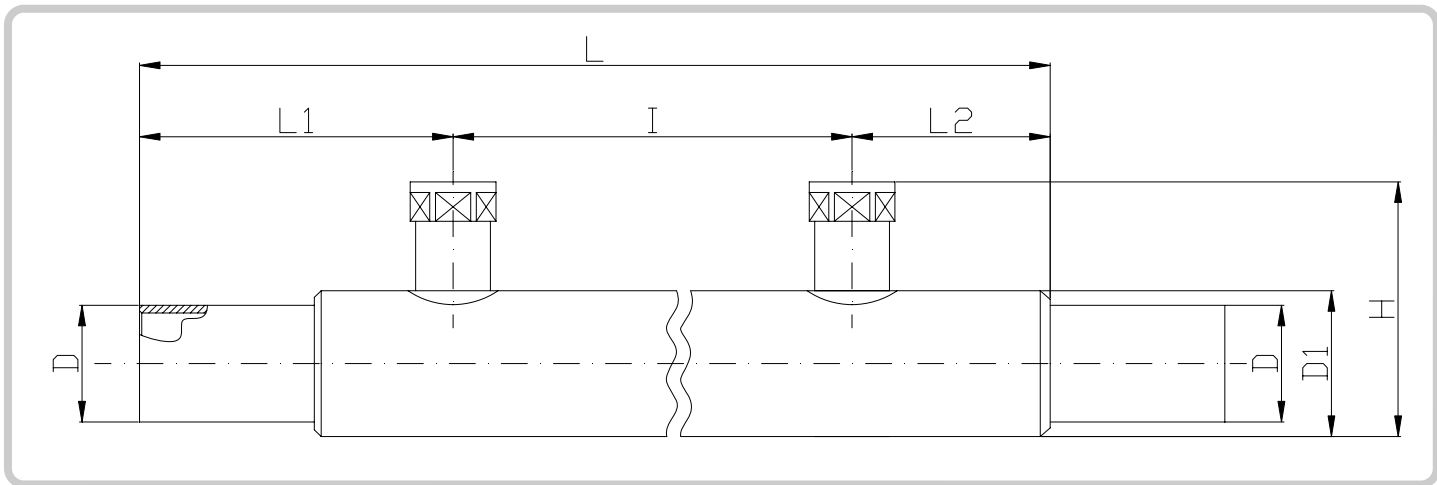
ONE-SIDED MANIFOLD WELDABLE - EXTENSION VERSION

APPLICAZIONE:

Sistemi di derivazione dell'acqua per utenze.

APPLICATION:

Derivation system of water for the users.



MATERIALE	CORPO DERIVAZIONI	PE 100 OTTONE	MATERIAL	BODY BRANCHES	PE 100 BRASS
PRESSIONE		16 BAR - SDR 11	PRESSURE		16 BAR - SDR 11
NUMERO DERIVAZIONI (N)		min. 2 max. 22	NUMBER OF BRANCHES (N)		min. 2 max. 22
INTERASSE TRA DERIVAZIONI		120-180mm	DISTANCE BETWEEN CENTRES		120-180mm

D	D1	L1	L2		L		H			K	
			I 120	I 180	I 120	I 180	1/2"	3/4"	1"	I 120	I 180
32	43	130	130	130	$L = (N \times 120) + K$	$L = (N \times 180) + K$	86	90	92	140	80
40	52	130	130	130	$L = (N \times 120) + K$	$L = (N \times 180) + K$	95	99	101	140	80
50	63	130	130	130	$L = (N \times 120) + K$	$L = (N \times 180) + K$	106	110	112	140	80
63	75	130	130	130	$L = (N \times 120) + K$	$L = (N \times 180) + K$	118	122	124	140	80

COLLETTORE UNILATERALE DI FINE LINEA - FILETTATO

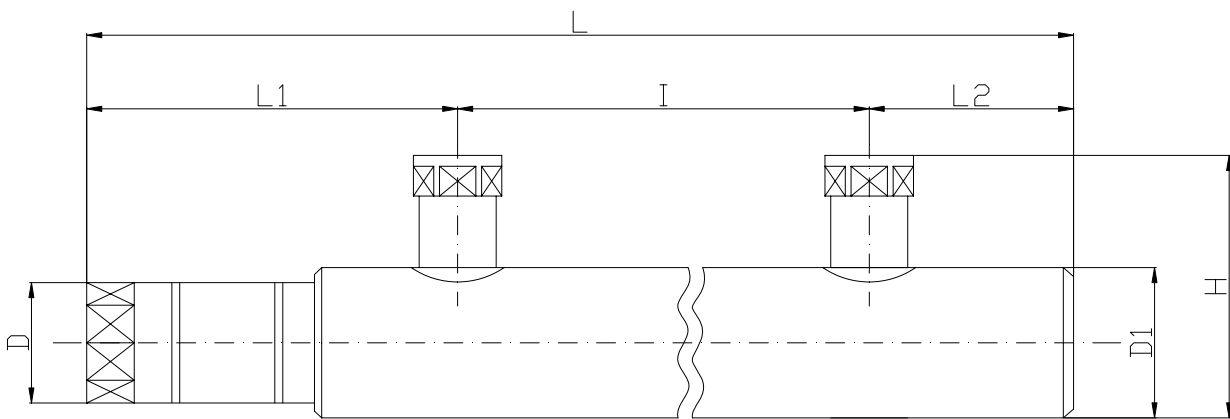
ONE-SIDED MANIFOLD THREADED- END LINE

APPLICAZIONE:

Sistemi di derivazione dell'acqua per utenze.

APPLICATION:

Derivation system of water for the users.



MATERIALE	CORPO DERIVAZIONI	PE 100 OTTONE	MATERIAL	BODY BRANCHES	PE 100 BRASS
PRESSIONE		16 BAR - SDR 11	PRESSURE		16 BAR - SDR 11
NUMERO DERIVAZIONI (N)		min. 2 max. 22	NUMBER OF BRANCHES (N)		min. 2 max. 22
INTERASSE TRA DERIVAZIONI		120-180mm	DISTANCE BETWEEN CENTRES		120-180mm

D	D1	L1	L2		L		H			K	
			I 120	I 180	I 120	I 180	1/2"	3/4"	1"	I 120	I 180
1"	43	130	55	55	$L = (N \times 120) + K$	$L = (N \times 180) + K$	86	90	92	65	5
1 1/4"	52	140	55	55	$L = (N \times 120) + K$	$L = (N \times 180) + K$	95	99	101	75	15
1 1/2"	63	145	70	55	$L = (N \times 120) + K$	$L = (N \times 180) + K$	106	110	112	95	20
2"	75	145	70	70	$L = (N \times 120) + K$	$L = (N \times 180) + K$	118	122	124	95	35

COLLETTORE UNILATERALE DI PROLUNGA - SALDARE/FILETTATO

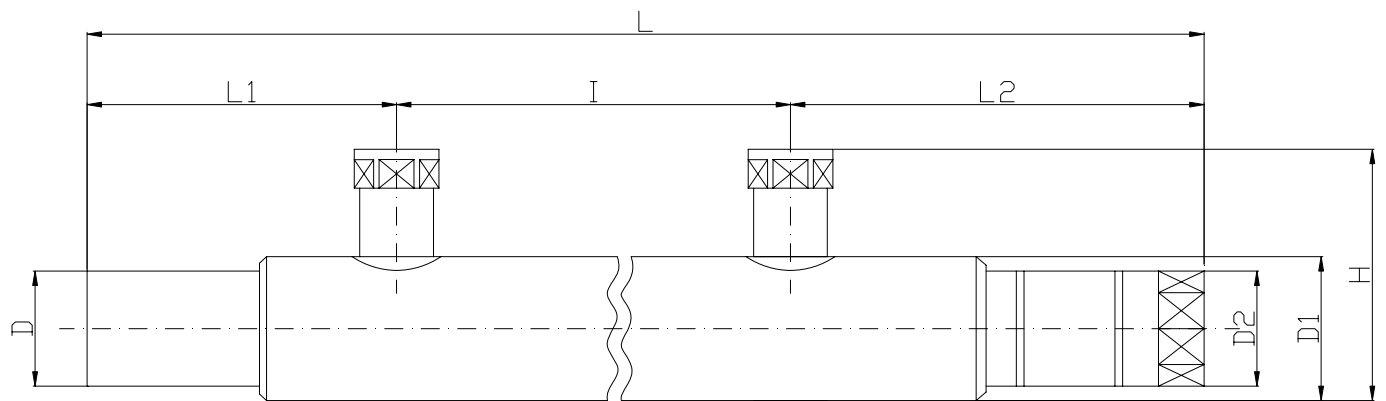
ONE-SIDED MANIFOLD WELDABLE/THREADED - EXTENSION VERSION

APPLICAZIONE:

Sistemi di derivazione dell'acqua per utenze.

APPLICATION:

Derivation system of water for the users.



MATERIALE	CORPO	PE 100	MATERIAL	BODY	PE 100
	DERIVAZIONI	OTTONE		BRANCHES	BRASS
PRESSIONE		16 BAR - SDR 11	PRESSURE		16 BAR - SDR 11
NUMERO DERIVAZIONI (N)		min. 2 max. 22	NUMBER OF BRANCHES (N)		min. 2 max. 22
INTERASSE TRA DERIVAZIONI		120-180mm	DISTANCE BETWEEN CENTRES		120-180mm

D	D1	D2	L1	L2		L		H			K	
				I 120	I 180	I 120	I 180	1/2"	3/4"	1"	I 120	I 180
32	43	1"	130	130	130	$L = (N \times 120) + K$	$L = (N \times 180) + K$	86	90	92	140	80
40	52	1 1/4"	130	140	140	$L = (N \times 120) + K$	$L = (N \times 180) + K$	95	99	101	150	90
50	63	1 1/2"	130	145	145	$L = (N \times 120) + K$	$L = (N \times 180) + K$	106	110	112	155	95
63	75	2"	130	145	145	$L = (N \times 120) + K$	$L = (N \times 180) + K$	118	122	124	155	95

COLLETTORE UNILATERALE DI PROLUNGA - FILETTATO

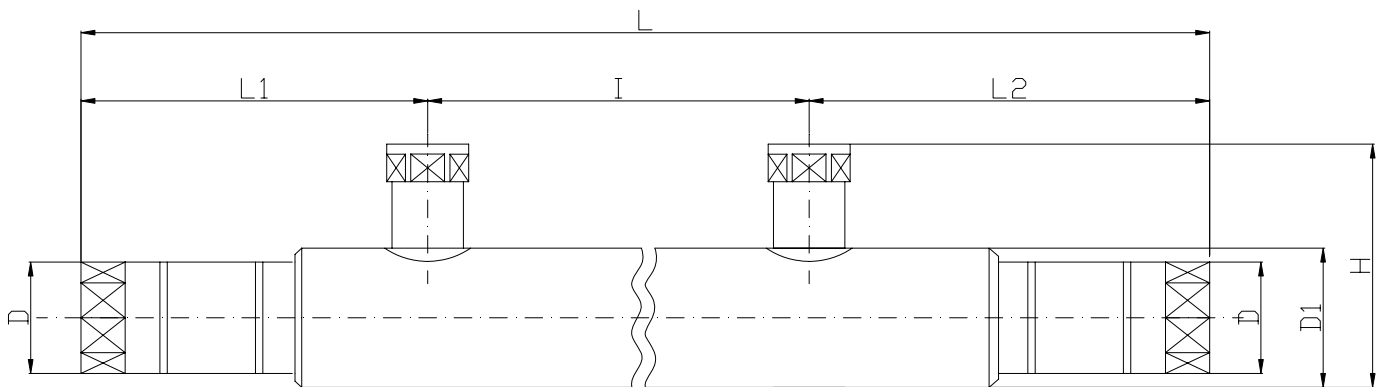
ONE-SIDED MANIFOLD THREADED - EXTENSION VERSION

APPLICAZIONE:

Sistemi di derivazione dell'acqua per utenze.

APPLICATION:

Derivation system of water for the users.



MATERIALE	CORPO	PE 100	MATERIAL	BODY	PE 100
	DERIVAZIONI	OTTONE		BRANCHES	BRASS
PRESSIONE		16 BAR - SDR 11	PRESSURE		16 BAR - SDR 11
NUMERO DERIVAZIONI (N)		min. 2 max. 22	NUMBER OF BRANCHES (N)		min. 2 max. 22
INTERASSE TRA DERIVAZIONI		120-180mm	DISTANCE BETWEEN CENTRES		120-180mm

D	D1	L1	L2		L		H			K	
			I 120	I 180	I 120	I 180	1/2"	3/4"	1"	I 120	I 180
1"	43	130	130	130	$L = (N \times 120) + K$	$L = (N \times 180) + K$	86	90	92	140	80
1 1/4"	52	140	140	140	$L = (N \times 120) + K$	$L = (N \times 180) + K$	95	99	101	160	110
1 1/2"	63	145	145	145	$L = (N \times 120) + K$	$L = (N \times 180) + K$	106	110	112	170	110
2"	75	145	145	145	$L = (N \times 120) + K$	$L = (N \times 180) + K$	118	122	124	170	110

COLLETTORE BILATERALE DI FINE LINEA - SALDARE

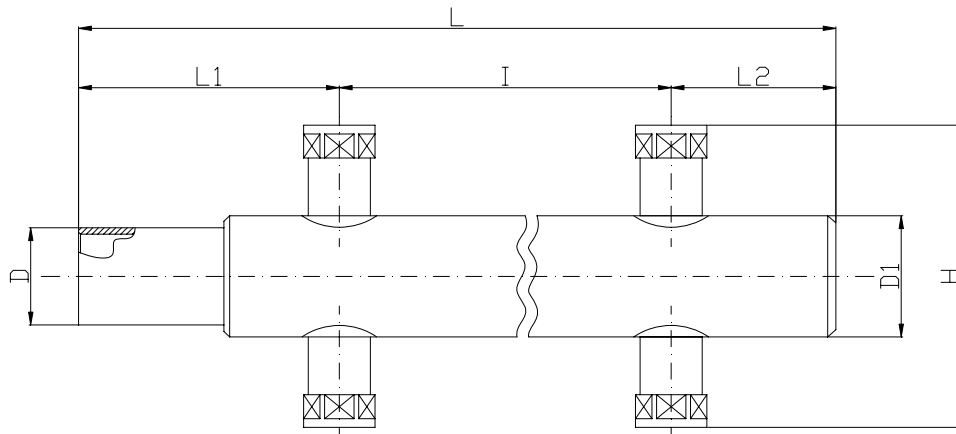
TWO-SIDED MANIFOLD WELDABLE- END LINE VERSION

APPLICAZIONE:

Sistemi di derivazione dell'acqua per utenze.

APPLICATION:

Derivation system of water for the users.



MATERIALE	CORPO	PE 100	MATERIAL	BODY	PE 100
	DERIVAZIONI	OTTONE		BRANCHES	BRASS
PRESSIONE		16 BAR - SDR 11	PRESSURE		16 BAR - SDR 11
NUMERO DERIVAZIONI (N)		min. 2 max. 22	NUMBER OF BRANCHES (N)		min. 2 max. 22
INTERASSE TRA DERIVAZIONI		120-180mm	DISTANCE BETWEEN CENTRES		120-180mm

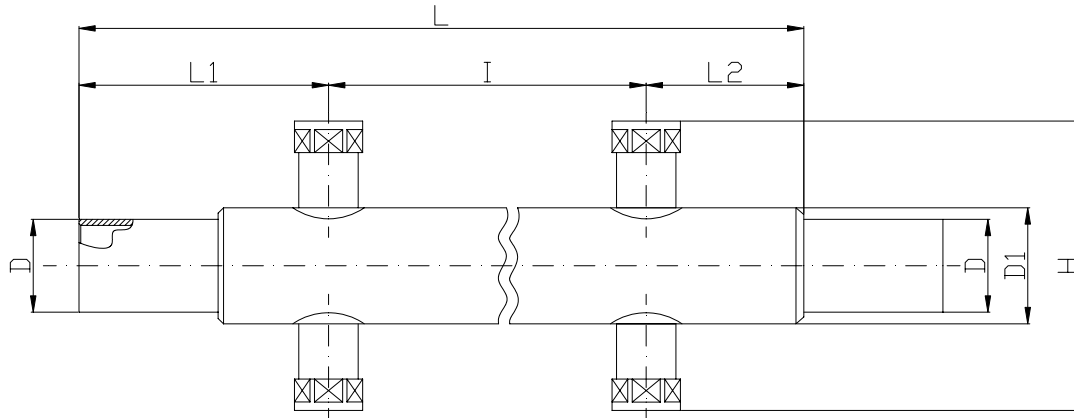
D	D1	L1	L2		L		H			K	
			I 120	I 180	I 120	I 180	1/2"	3/4"	1"	I 120	I 180
32	43	130	55	55	$L = (N/2 \times 120) + K$	$L = (N/2 \times 180) + K$	129	137	141	65	5
40	52	130	55	55	$L = (N/2 \times 120) + K$	$L = (N/2 \times 180) + K$	138	146	150	65	5
50	63	130	70	55	$L = (N/2 \times 120) + K$	$L = (N/2 \times 180) + K$	149	157	161	80	5
63	75	130	70	70	$L = (N/2 \times 120) + K$	$L = (N/2 \times 180) + K$	161	169	173	80	20

COLLETTORE BILATERALE DI PROLUNGA - SALDARE
TWO-SIDED MANIFOLD WELDABLE - EXTENSION VERSION
APPLICAZIONE:

Sistemi di derivazione dell'acqua per utenze.

APPLICATION:

Derivation system of water for the users.



MATERIALE	CORPO DERIVAZIONI	PE 100 OTTONE	MATERIAL	BODY BRANCHES	PE 100 BRASS
PRESSIONE		16 BAR - SDR 11	PRESSURE		16 BAR - SDR 11
NUMERO DERIVAZIONI (N)		min. 2 max. 22	NUMBER OF BRANCHES (N)		min. 2 max. 22
INTERASSE TRA DERIVAZIONI		120-180mm	DISTANCE BETWEEN CENTRES		120-180mm

D	D1	L1	L2		L		H			K	
			I 120	I 180	I 120	I 180	1/2"	3/4"	1"	I 120	I 180
32	43	130	130	130	$L = (N/2 \times 120) + K$	$L = (N/2 \times 180) + K$	129	137	141	140	80
40	52	130	130	130	$L = (N/2 \times 120) + K$	$L = (N/2 \times 180) + K$	138	146	150	140	80
50	63	130	130	130	$L = (N/2 \times 120) + K$	$L = (N/2 \times 180) + K$	149	157	161	140	80
63	75	130	130	130	$L = (N/2 \times 120) + K$	$L = (N/2 \times 180) + K$	161	169	173	140	80

COLLETTORE BILATERALE DI FINE LINEA - FILETTATO

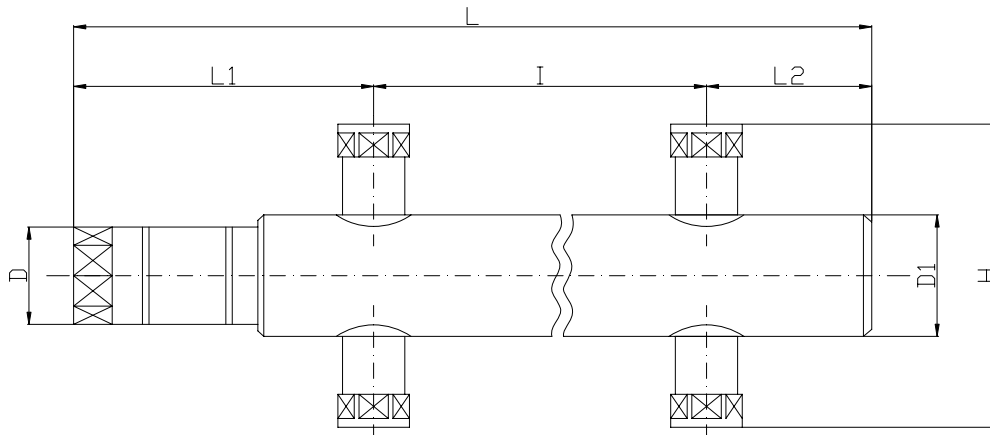
TWO-SIDED MANIFOLD THREADED- END LINE

APPLICAZIONE:

Sistemi di derivazione dell'acqua per utenze.

APPLICATION:

Derivation system of water for the users.



MATERIALE	CORPO DERIVAZIONI	PE 100 OTTONE	MATERIAL	BODY BRANCHES	PE 100 BRASS
PRESSIONE		16 BAR - SDR 11	PRESSURE		16 BAR - SDR 11
NUMERO DERIVAZIONI (N)		min. 2 max. 22	NUMBER OF BRANCHES (N)		min. 2 max. 22
INTERASSE TRA DERIVAZIONI		120-180mm	DISTANCE BETWEEN CENTRES		120-180mm

D	D1	L1	L2		L		H			K	
			I 120	I 180	I 120	I 180	1/2"	3/4"	1"	I 120	I 180
1"	43	130	55	55	$L = (N/2 \times 120) + K$	$L = (N/2 \times 180) + K$	129	137	141	65	5
1 1/4"	52	140	55	55	$L = (N/2 \times 120) + K$	$L = (N/2 \times 180) + K$	138	146	150	75	15
1 1/2"	63	145	70	55	$L = (N/2 \times 120) + K$	$L = (N/2 \times 180) + K$	149	157	161	95	20
2"	75	145	70	70	$L = (N/2 \times 120) + K$	$L = (N/2 \times 180) + K$	161	169	173	95	35

COLLETTORE BILATERALE DI PROLUNGA - SALDARE/FILETTATO

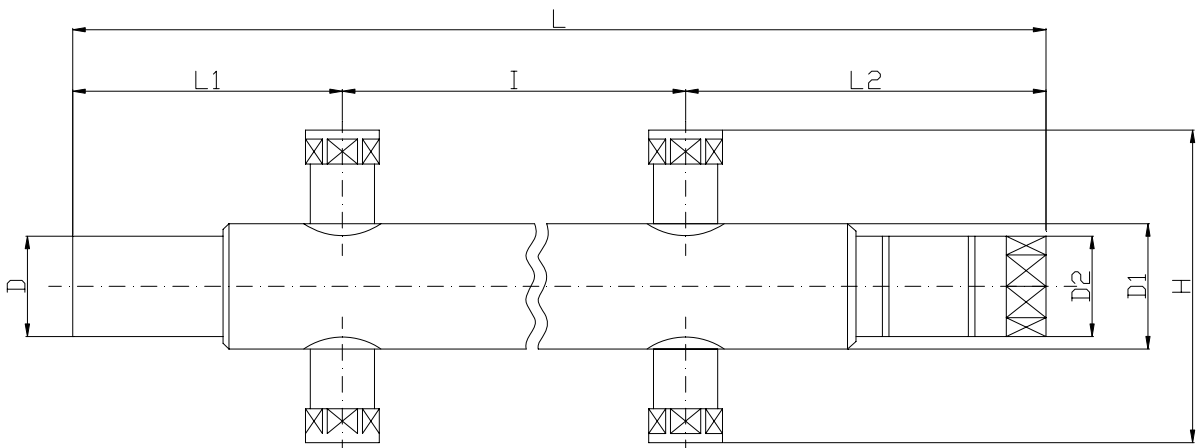
TWO-SIDED MANIFOLD WELDABLE/THREADED - EXTENSION VERSION

APPLICAZIONE:

Sistemi di derivazione dell'acqua per utenze.

APPLICATION:

Derivation system of water for the users.



MATERIALE	CORPO	PE 100	MATERIAL	BODY	PE 100
	DERIVAZIONI	OTTONE		BRANCHES	BRASS
PRESSIONE		16 BAR - SDR 11	PRESSURE		16 BAR - SDR 11
NUMERO DERIVAZIONI (N)		min. 2 max. 22	NUMBER OF BRANCHES (N)		min. 2 max. 22
INTERASSE TRA DERIVAZIONI		120-180mm	DISTANCE BETWEEN CENTRES		120-180mm

D	D1	D2	L1	L2		L		H			K	
				I 120	I 180	I 120	I 180	1/2"	3/4"	1"	I 120	I 180
32	43	1"	130	130	130	$L = (N/2 \times 120) + K$	$L = (N/2 \times 180) + K$	129	137	141	140	80
40	52	1 1/4"	130	140	140	$L = (N/2 \times 120) + K$	$L = (N/2 \times 180) + K$	138	146	150	150	90
50	63	1 1/2"	130	145	145	$L = (N/2 \times 120) + K$	$L = (N/2 \times 180) + K$	149	157	161	155	95
63	75	2"	130	145	145	$L = (N/2 \times 120) + K$	$L = (N/2 \times 180) + K$	161	169	173	155	95

COLLETTORE BILATERALE DI PROLUNGA - FILETTATO

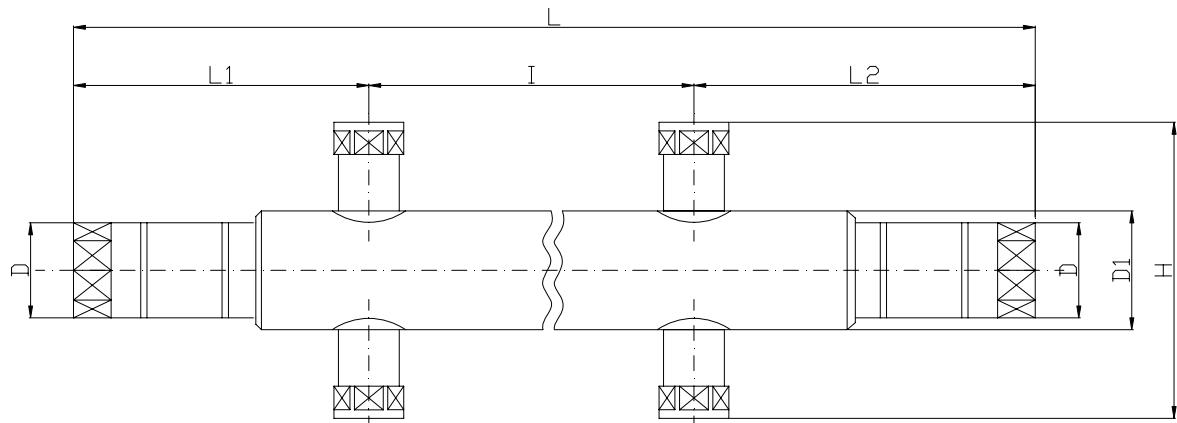
TWO-SIDED MANIFOLD THREADED - EXTENSION VERSION

APPLICAZIONE:

Sistemi di derivazione dell'acqua per utenze.

APPLICATION:

Derivation system of water for the users.



MATERIALE	CORPO	PE 100	MATERIAL	BODY	PE 100
	DERIVAZIONI	OTTONE		BRANCHES	BRASS
PRESSIONE		16 BAR - SDR 11	PRESSURE		16 BAR - SDR 11
NUMERO DERIVAZIONI (N)		min. 2 max. 22	NUMBER OF BRANCHES (N)		min. 2 max. 22
INTERASSE TRA DERIVAZIONI		120-180mm	DISTANCE BETWEEN CENTRES		120-180mm

D	D1	L1	L2		L		H			K	
			I 120	I 180	I 120	I 180	1/2"	3/4"	1"	I 120	I 180
1"	43	130	130	130	$L = (N/2 \times 120) + K$	$L = (N/2 \times 180) + K$	129	137	141	140	80
1 1/4"	52	140	140	140	$L = (N/2 \times 120) + K$	$L = (N/2 \times 180) + K$	138	146	150	160	110
1 1/2"	63	145	145	145	$L = (N/2 \times 120) + K$	$L = (N/2 \times 180) + K$	149	157	161	170	110
2"	75	145	145	145	$L = (N/2 \times 120) + K$	$L = (N/2 \times 180) + K$	161	169	173	170	110

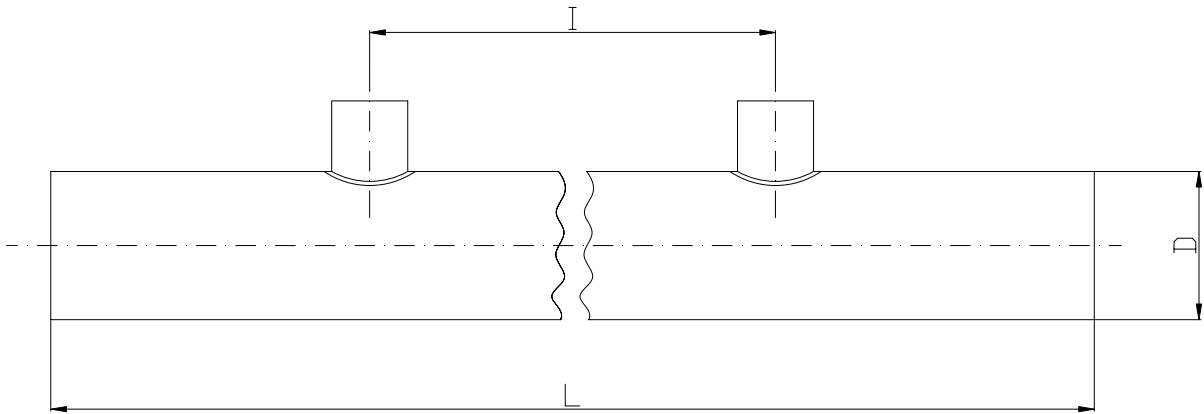
COLLETTORE UNILATERALE IN ACCIAIO PER GAS
ONE-SIDED STEEL MANIFOLD, FOR GAS

APPLICAZIONE:

Sistemi di derivazione del gas per utenze.

APPLICATION:

Derivation system of gas for the users.



MATERIALI	TUBO NERO SENZA SALDATURA SERIE MEDIA UNI EN 10208-1
MATERIALS	SEAMLESS STEEL PIPE MIDDLE SERIES UNI EN 10208-1
FILETTATURA	GAS CONICA UNI ISO 7/1 R
THREADS	CONICAL GAS UNI ISO 7/1 R
FILO PER SALDATURA	G3 Si 1 EN 440
WELDING WIRE	G3 Si 1 EN 440
GAS DI PROTEZIONE	C13
PROTECTION GAS	C13
DERIVAZIONI	M/F 1"
BRANCHES	M/F 1"
COLORE	POSSONO ESSERE IN ACCIAIO GREZZO O VERNICIATE DI GIALLO
COLOUR	COULD BE IN RARE STEEL OR PAINTED OF YELLOW

D	1 1/4"	1 1/2"	2"	2 1/2"	3"	4"
L	3000	3000	3000	3000	3000	3000
I	240	240	240	240	240	240
N° DERIVAZIONI N° BRANCHES	12	12	12	12	12	12

COLLETTORE BILATERALE IN ACCIAIO PER GAS

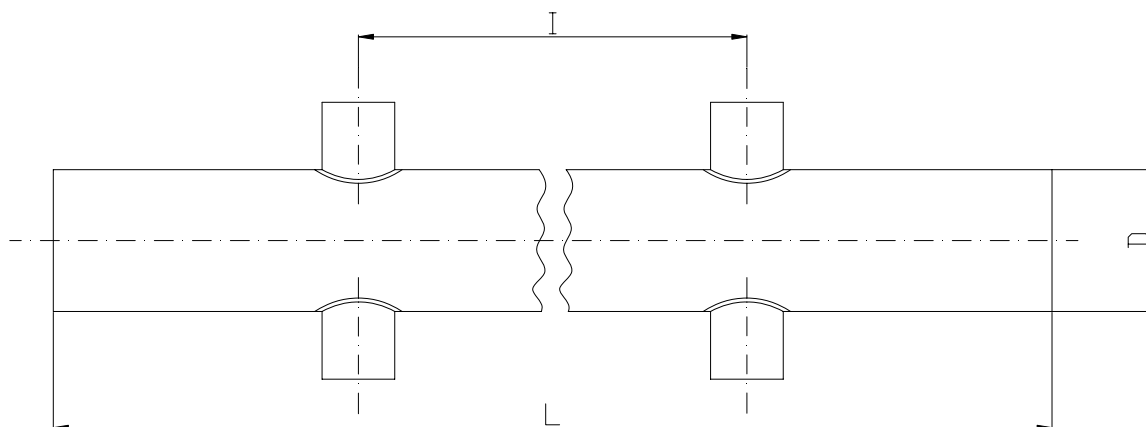
TWO-SIDED STEEL MANIFOLD, FOR GAS

APPLICAZIONE:

Sistemi di derivazione del gas per utenze.

APPLICATION:

Derivation system of gas for the users.

**MATERIALI**

TUBO NERO SENZA SALDATURA SERIE MEDIA UNI EN 10208-1

MATERIALS

SEAMLESS STEEL PIPE MIDDLE SERIES UNI EN 10208-1

FILETTATURA

GAS CONICA UNI ISO 7/1 R

THREADS

CONICAL GAS UNI ISO 7/1 R

FILO PER SALDATURA

G3 Si 1 EN 440

WELDING WIRE

G3 Si 1 EN 440

GAS DI PROTEZIONE

C13

PROTECTION GAS

C13

DERIVAZIONI

M/F 1"

BRANCHES

M/F 1"

COLORE

POSSONO ESSERE IN ACCIAIO GREZZO O VERNICIATE DI GIALLO

COLOUR

COULD BE IN RARE STEEL OR PAINTED OF YELLOW

D	1 1/4"	1 1/2"	2"	2 1/2"	3"	4"
L	3000	3000	3000	3000	3000	3000
I	240	240	240	240	240	240
N° DERIVAZIONI N° BRANCHES	12	12	12	12	12	12